

Vores bidrag



Landbrug & Fødevarer





Vi har ikke alle løsninger ved hånden, men vi har en politisk vilje og en fast målsætning om at vise vejen til produktionen af klimaneutrale fødevarer.

Anne Lawaetz Arhning, adm. direktør
Landbrug & Fødevarer

Den danske fødevareklynge er meget mere end koteletter, korn og kartofler. Vi er en bærende del af samfundet, og vi er stolte af vores høje og ressourceeffektive aktivitetsniveau, flotte eksportindtægter og produkter, der er kendt for sin verdensklasse.

Men vi er også en del af løsningen på de udfordringer, som verden står over for; klimaforandringerne, befolkningstilvæksten og fødevarerefterspørgslen.

I Danmark har vi nemlig en lang og stolt tradition for samarbejde, vidensdeling og en ukuelig innovationskraft. Og det skal alt sammen i spil for, at vi sammen kan nå FN's mål for en bedre verden. Vi har ikke alle løsninger ved hånden, men vi har en politisk vilje og en fast målsætning om at vise vejen til produktionen af klimaneutrale fødevarer. For vi har et ansvar for, at vores naturressourcer forvaltes bæredygtigt og begavet, og vi skylder at efterlade naturen i samme – og helst bedre – forfatning end da vi overtog den.

Hvis det står til os, skal vi fastholde og udvikle et dansk landbrugs- og fødevarerehverv, som med bred politisk og folkelig opbakning producerer kvalitetsprodukter og skaber eksportindtægter, arbejdspladser og vækst – og samtidigt øger verdens samlede bæredygtighed med dansk knowhow.

Det vil kræve hårdt arbejde, ny viden og kreativitet, men Danmark har alle forudsætninger for at bære faklen, og jeg håber, at vi sammen kan skabe et afgørende bidrag.

Med venlig hilsen
Anne Lawaetz Arhning

Fødevareklyngen beskæftiger mange mennesker

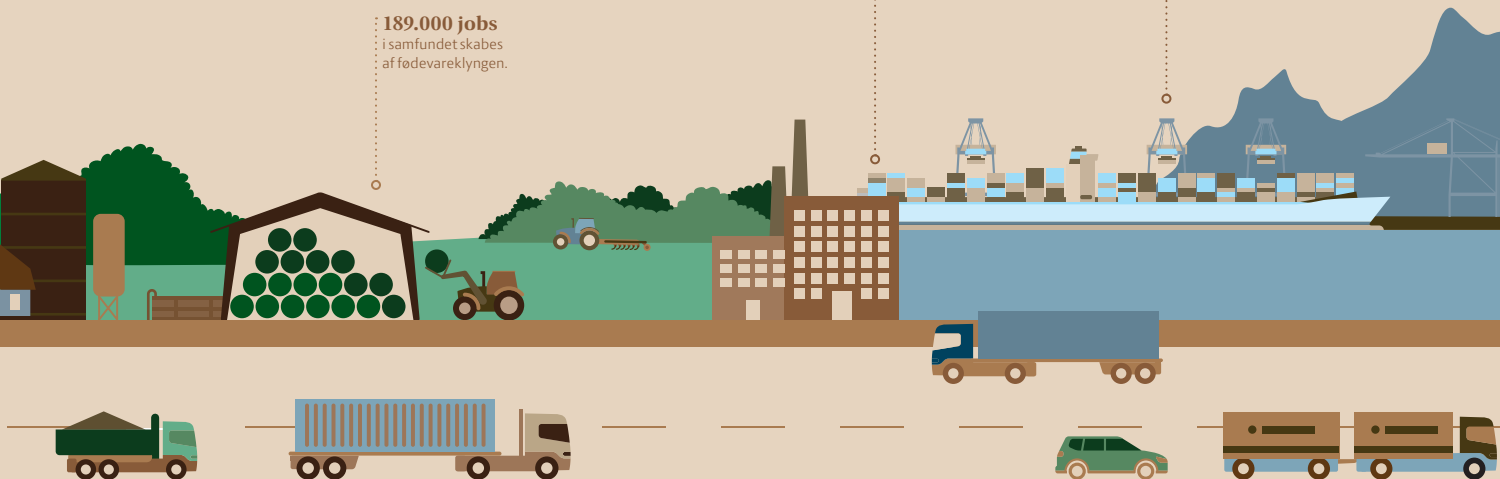
Den danske fødevareklynge spiller en vigtig rolle i det danske samfund. Gennem produktion og eksport skabes aktivitet i hele den danske økonomi. Aktiviteten finder sted i fødevareklyngens egne erhverv (den direkte effekt), men også i resten af økonomien som følge af fødevareklyngens behov for vare- og serviceydelser (de indirekte effekter).

189.000 jobs
i samfundet skabes
af fødevareklyngen.

Bruttofaktorindkomst

på knap 118 mia. kr. bidrager fødevareklyngen med. De skabes i fødevareklyngens egne erhverv og i de afledte støtteerhverv. Heraf er 3/4 skabt i eksporten.

5,5%
af bruttonationalproduktet
er fødevareklyngens bidrag til
Danmarks samlede indkomst.



24%

af Danmarks samlede vareeksport
står fødevareklyngen for

Danmarks samlede vareeksport udgjorde 682 mia. kr. i 2018, heraf bidrog fødevareklyngen med de 162 mia. kr.

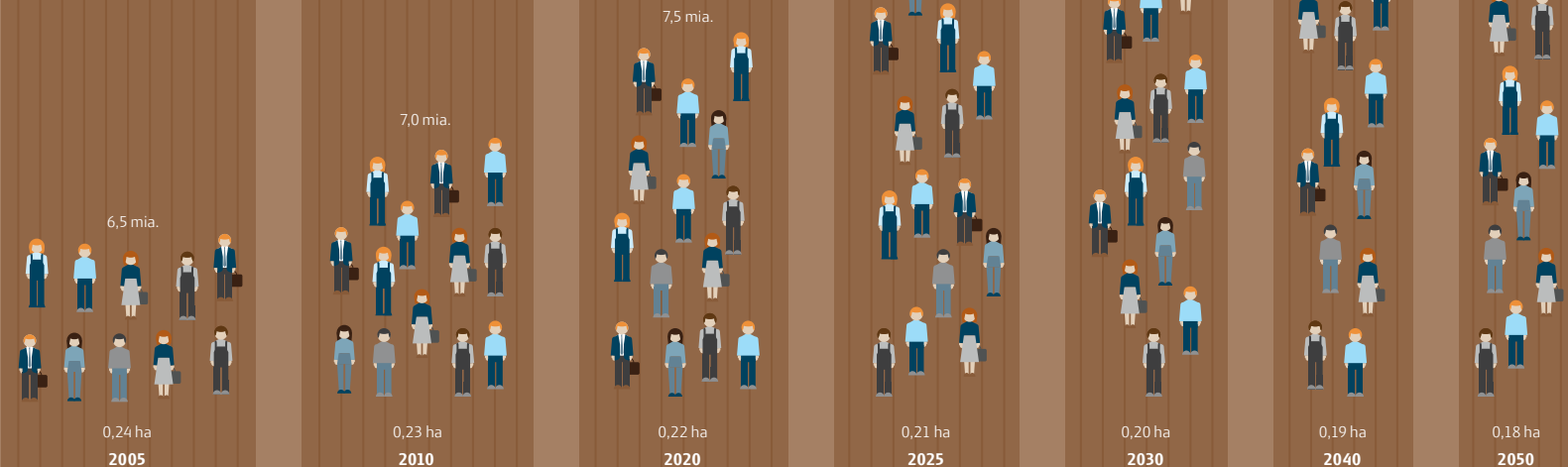
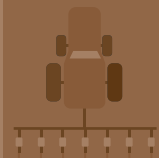
Fødevareklyngen står dermed for 24% af den samlede vareeksport. Det største eksportmarked er Tyskland, efterfulgt af Sverige, Storbritannien og Kina (inklusive Hong Kong).

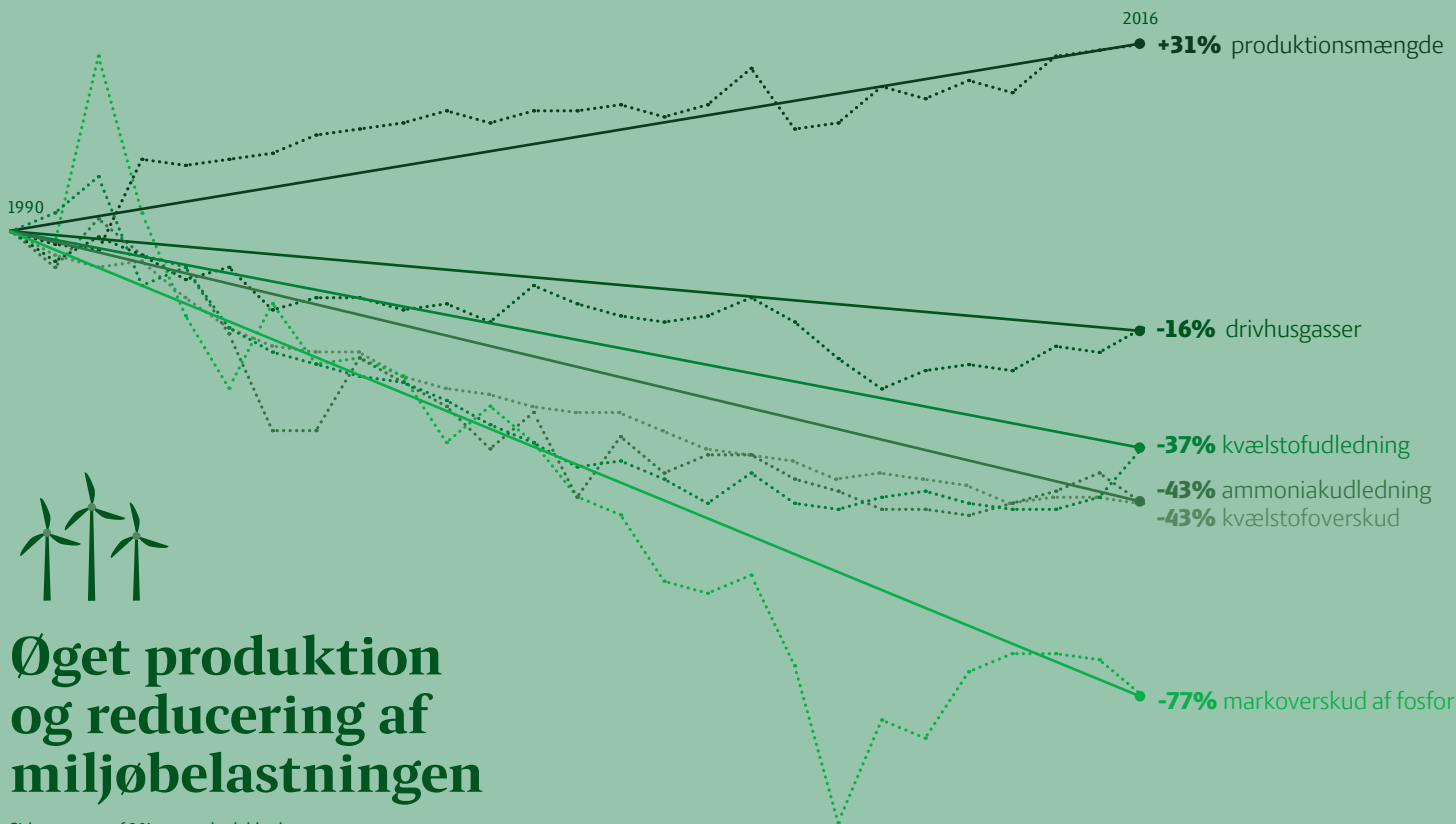
- Gris 18%
- Fisk og skaldyr 15%
- Mejerivarer 13%
- Øvrige fødevarer 25%
- Agroteknologi 8%
- Biobaserede produkter 21%



46% flere mennesker og 25% færre landbrugsarealer i 2050

Det betyder, at behovet for fødevarer er støt stigende. En del af udfordringen kan løftes af et dygtigt dansk landbrugs- og fødevarerhverv. For Danmark kan, udover at eksportere fødevarer, bidrage med eksport af teknologisk viden og knowhow, så andre lande på sigt kan opnå samme høje og klimavenlige produktionsniveau.





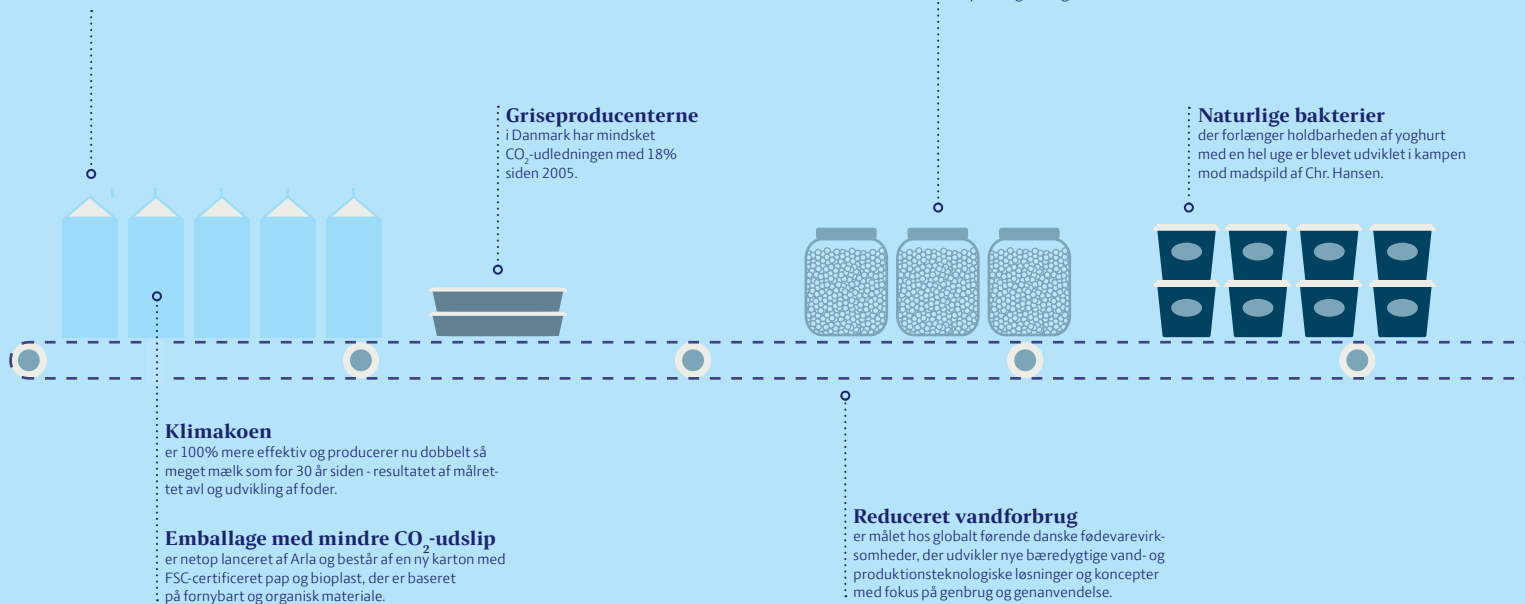
Øget produktion og reducere af miljøbelastningen

Siden starten af 90'erne er det lykkedes at øge fødevarerproduktionen i Danmark, mens der samtidig er sket et markant fald i miljøpåvirkningen.

Nr. 1

i Europa til mælkeproduktion

Internationale studier viser, at Danmark er blandt de mest klimaeffektive lande i Europa målt per produceret enhed: Danmark er nummer ét til mælkeproduktion, nummer to til oksekødsproduktion og nummer syv til grisekødsproduktion.



Salget af økologiske varer er tredoblet de seneste 10 år

89,5% af danskerne købte økologiske fødevarer mindst en gang imellem i 2013. Det er steget til 94% i 2017. Den økologiske eksport er voksende og udgjorde i alt 2,4 mia. kr. i 2016, mens importen udgjorde 3,2 mia. kr. Den økologiske eksport er mere end tredoblet siden 2003. Lidt over halvdelen af den økologiske eksport er mejeriprodukter.

2010
3 mia. kr.



2017

11,3 mia. kr.

Der blev solgt økologiske varer for 11,3 milliarder kroner i supermarkeder, varehuse, online handel m.v. i 2017. Det er 13,3% af den samlede salgsværdi af fødevarer i detailhandlen i 2017.

Klimaløsninger skal findes i fællesskab

Rejsen mod klimaneutralitet i 2050 er ikke en rejse, fødevarerhvervet skal tage alene. Derfor er vores vision samtidigt en invitation til hele Danmark om at tage rejsen med os.

Interesseorganisationer

skal sidde med ved bordet for at finde morgendagens klimaløsninger.

Energi

fra vedvarende energikilder som biogas, vindmøller og solceller på marken.

Landbruget

skal være omstillingsparat og bidrage med praktisk knowhow.

Politisk vilje

kræves for at muliggøre visionen.

Universiteter

skal forske intensivt i nye, bæredygtige og klimaeffektive løsninger.

Bygninger

skal være klimavenlige med ny staldteknologi, ventilationsanlæg og gylleudslusning.

Husdyr

kan reducere deres klimaaftryk gennem målrettet avl og fodersammensætning.

Virksomhederne

skal bidrage til at udvikle de klimaeffektive produkter, forbrugeren vil have.

Hvis du vil vide mere

lf.dk – Landbrug & Fødevarers hovedindgang på nettet, med nyheder, holdninger og viden om erhvervet.

voresmad.dk – Viden fra madens verden samt artikler og videoer med tips og tricks til at lave mad. Over 1.200 gennemtestede opskrifter.

skole.lf.dk – Erhvervets skoletjeneste. Materialer samt gård- og virksomhedsbesøg til skoleklasser.

abentlandbrug.dk – Lær landbruget at kende, find en gårdbutik og se, hvor der er Åbent Landbrug.

goderåvarer.dk – Indsigt og nyheder til madprofessionelle, der arbejder med fødevarer til daglig.

spor.dk – Giver alle interesserede mulighed for at opleve sider af den danske natur, som ellers ikke er tilgængelig for offentligheden.

madskoler.dk – Giver børn og unge viden om sund mad, kost og motion på en sjov, lærerig og aktiverende måde.

Følg os også på

Facebook.com/LandbrugFødevarer

Twitter.com/Spisekammeret

Landbrug & Fødevarer

Axelborg, Axeltorv 3
1609 København V

T +45 3339 4000

F +45 3339 4141

E info@lf.dk

W www.lf.dk



Landbrug & Fødevarer



VORESMAD.dk

SKOLE
Landbrug & Fødevarer

GODERÅVARER 

SPOR



SVANEMÆRKET



Tryksag
5041 0473



Denne tryksag er klima-
kompenseret i henhold til
ClimateCalc.
Kompensation er købt hos:
Nofoprint as
www.climatecalc.eu
Cert. no. CC-000083/DK



FSC
www.fsc.org

MIX
Papir fra
ansvarlige kilder
FSC® C134750