

STATISTIK 2009

SVINEKØD



Indholdsfortegnelse

LEVERANDØR- OG BESÆTNINGSSTRUKTUREN

Leverandørstrukturen i Danmark	3
Besætningsstrukturen i Danmark	5

SVINEBESTAND OG -PRODUKTION

Danmarks svinebestand	7
Udviklingen i svinebestanden og slagtingen	8
Produktionen af svin i Danmark	9
Verdens svinefødsproduktion og svinebestand i udvalgte lande	10
EU's forsyningsbalance for svineføds	11
Forsyningsbalance med svineføds i udvalgte lande	11

SLAGTERIER

Modtagelsen af svin til slagting i Danmark samt eksport	13
Slagteristrukturen	14
Svineslagtinger i EU og udvalgte lande	16
Beskæftigelse og løn i slagterisektoren	17

AFREGNING OG PRODUCENTØKONOMI

Afregningen	19
Økonomien i svineproduktionen	20
Svineproduktionens samfundsmæssige betydning	21

EKSPORT OG IMPORT AF SVINEFØDS

Danmarks eksport af svineføds	23
Danmarks eksport af svineføds til EU	26
Danmarks eksport af svineføds til 3.-lande	28
Udviklingen i svineføds eksporten	30
Danmarks eksport af levende svin	32
Valutakursudviklingen	33
Danmarks import af svineføds	34
EU's eksport til 3.-lande	35
USA og Japans handel med svineføds	36

MARKEDSORDNING OG RESTITUTIONER

Markedsordning og restitutioner	39
---------------------------------	----

FORBRUG OG PRISER

Forbrugerpriser på svineføds i Danmark	41
Butikstypernes mængdemæssige salg	42
Forbruget af kød i EU	43

Leverandør- og besætningsstrukturen



Leverandørstrukturen i Danmark

Slagtesvin

1989 Antal svin pr. leverandør	Leverandører Antal	% af samtlige leverandører	Antal svin stk.	% af samtlige svin
1 - 200 stk.	21.256	60,2	1.170.303	7,9
201 - 500 stk.	5.740	16,3	1.847.352	12,4
501 - 1.000 stk.	3.845	10,9	2.760.022	18,6
1.001 - 2.000 stk.	2.927	8,3	4.105.536	27,6
2.001 - 3.000 stk.	910	2,6	2.184.071	14,7
3.001 - 4.000 stk.	343	1,0	1.152.819	7,8
4.001 - 5.000 stk.	133	0,4	590.930	4,0
5.001 - 10.000 stk.	140	0,4	920.446	6,2
10.001 -	9	-	120.012	0,8
I alt	35.303	100	14.851.491	100

1999 Antal svin pr. leverandør	Leverandører Antal	% af samtlige leverandører	Antal svin stk.	% af samtlige svin
1 - 200 stk.	8.078	43,1	499.065	2,6
201 - 500 stk.	2.749	14,7	906.839	4,6
501 - 1.000 stk.	2.191	11,7	1.594.666	8,0
1.001 - 2.000 stk.	2.464	13,1	3.522.114	17,7
2.001 - 3.000 stk.	1.351	7,2	3.286.293	16,5
3.001 - 4.000 stk.	762	4,1	2.614.162	13,1
4.001 - 5.000 stk.	440	2,3	1.956.399	9,8
5.001 - 10.000 stk.	611	3,3	4.053.180	20,4
10.001 -	104	0,6	1.458.352	7,3
I alt	18.750	100	19.891.070	100

2009 Antal svin pr. leverandør	Leverandører Antal	% af samtlige leverandører	Antal svin stk.	% af samtlige svin
1 - 200 stk.	986	19,1	66.497	0,4
201 - 500 stk.	503	9,8	167.945	1,0
501 - 1.000 stk.	448	8,7	326.073	1,9
1.001 - 2.000 stk.	680	13,2	978.898	5,6
2.001 - 3.000 stk.	488	9,5	1.208.872	6,9
3.001 - 4.000 stk.	442	8,6	1.545.539	8,9
4.001 - 5.000 stk.	331	6,4	1.484.967	8,6
5.001 - 10.000 stk.	923	17,9	6.464.789	37,3
10.001 - 20.000 stk.	312	6,1	4.131.855	23,8
20.001 -	37	0,7	968.471	5,6
I alt	5150	100	17.343.906	100

Statistikken er udarbejdet på grundlag af indberetninger fra de enkelte andelsslagterier og vedrører enten kalenderår eller regnskabsår.

Besætningsstrukturen i Danmark

Svineholdets specialisering

	1989	1999	2009
Antal landbrugsbedrifter	81.223	57.831	41.384
Antal landbrugsbedrifter med svin	31.556	15.483	5.041
Heraf:			
Med slagtesvin og søer	14.673	7.092	2.054
Med slagtesvin alene	8.354	5.574	2.185
Med søer alene	6.901	2.019	547

Kilde: Danmarks Statistik

Danmarks Statistiks definition på et slagtesvin er et svin på 50 kg og derover. Besætninger med svin under 50 kg og uden søer er derfor ikke medregnet. Dette er årsagen til, at summen af de 3 kategorier besætninger ikke er lig med antal landbrugsbedrifter med svin.



Svine- og sohold fordelt efter besætningsstørrelser

Svin %	Antal bedrifter		Antal svin		Søer %	Antal bedrifter		Antal svin	
	2008	2009	2008	2009		2008	2009	2008	2009
1 - 49 stk.	12,5	10,9	0,1	0,1	1 - 4 stk.	11,4	8,7	0,1	0,1
50 - 199 stk.	8,9	6,2	0,4	0,3	5 - 19 stk.	8,4	5,4	0,2	0,2
200 - 499 stk.	8,7	8,1	1,4	1,1	20 - 49 stk.	3,8	3,6	0,3	0,3
500 - 999 stk.	11,2	11,5	3,7	3,5	50 - 99 stk.	4,8	5,1	1,0	0,9
1.000 - 1.999 stk.	19,8	19,4	13,2	11,6	100 - 199 stk.	12,0	10,2	4,9	3,6
2.000 - 2.999 stk.	12,6	13,9	14,1	14,0	200 - 299 stk.	11,7	12,2	8,2	7,2
3.000 - 3.999 stk.	8,8	10,0	13,9	14,0	300 - 399 stk.	11,1	11,6	10,7	9,6
4.000 - 4.999 stk.	5,7	6,1	11,5	11,1	400 - 499 stk.	10,5	9,8	13,0	10,4
5.000 -	11,7	13,9	41,8	44,3	500 -	26,2	33,4	61,6	67,7
I alt	100	100	100	100	I alt	100	100	100	100

Svinebestand og -produktion



Danmarks svinebestand

2009

1000 stk.	1. jan.	1. april	1. juli	1. okt.
Førstegangs drægtige søer	206	215	209	203
Andre drægtige søer	597	600	636	637
Drægtige søer i alt	803	815	845	840
Avlsorner	12	12	11	11
Diegivende søer	212	222	226	226
Gold søer	41	37	36	38
Udsættersøer og orner til slagtning	9	8	8	7
Sopolte (over 50 kg) til avl	233	243	238	233
Pattegrise hos søer	2.355	2.489	2.554	2.555
Fravænnede svin <50 kg	5.149	5.134	5.214	5.485
Slagtesvin over 50 kg	3.381	3.015	3.304	3.305
Total svinebestand	12.195	11.975	12.436	12.701

Svinebestanden er opgjort på grundlag af udsnitstællinger omfattende ca. 3.500 udvalgte landbrugsbedrifter.

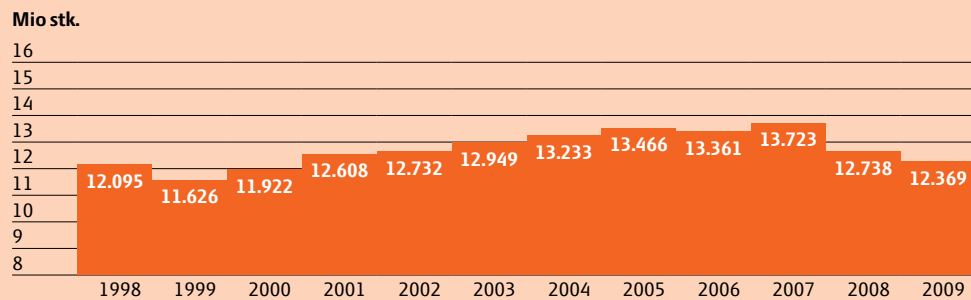
Svinebestandens procentuelle fordeling på landsdele (sommer-tælling)

Landsdel	2008	2009
København by, omegn og Nordsjælland	0,4	0,4
Bornholm	1,9	1,7
Region Sjælland	11,0	11,0
Fyn	8,9	9,0
Syddjylland	20,3	20,1
Østjylland	16,0	15,2
Vestjylland	19,6	20,9
Nordjylland	21,9	21,7
Hele landet	100	100

Kilde: Danmarks Statistik

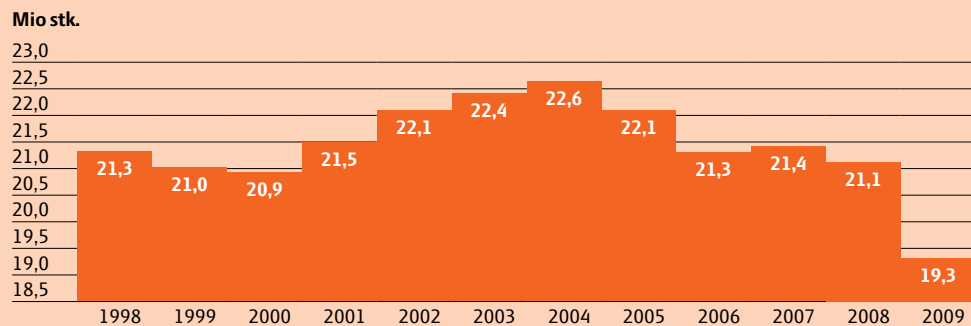
Udviklingen i svinebestanden og slagtingen

Udviklingen i svinebestanden



Svinebestanden opgjort ved Danmarks Statistiks sommertælling.

Udviklingen i slagtingen



Slagtingen omfatter såvel andelsslagterier, privatslagterier, offentlige slagtehuse og private slagtermestre i Danmark.

Produktionen af svin i Danmark

Mio stk.	2006	2007	2008	2009
Slagting i Danmark	21,4	21,4	21,1	19,3*
Ekspert af slagtesvin og søer	0,8	1,1	1,0	1,3
Dansk produktion af slagtesvin og søer	22,1	22,5	22,1	20,5
Ekspert af smågrise	3,6	3,8	5,3	7,0
I alt	25,7	26,3	27,4	27,6

* 53 uger



Verdens svinekødsproduktion og svinebestand i udvalgte lande

	Svinekødsproduktion 1.000 tons		Svinebestand Mio. stk.	
	2008	2009 ¹⁾	2008	2009 ¹⁾
UK	698	710	4,67	4,55
Tyskland	4.604	4.718	27,11	26,72
Frankrig	2.315	2.293	14,97	14,80
Italien	1.582	1.567	9,27	9,25
Irland	194	186	1,58	1,61
Holland	1.684	1.728	11,71	11,74
Belgien/Luxemburg	1.074	1.064	6,20	6,21
Danmark	1.967	1.922	13,17	12,20
Spanien	3.533	3.419	26,06	26,29
Portugal	317	299	2,37	2,34
Sverige	272	267	1,73	1,70
Østrig	468	461	3,29	3,06
Finland	217	208	1,43	1,4
Grækenland	122	125	1,04	1,06
Tjekkiet	332	249	2,66	2,14
Ungarn	438	348	3,87	3,88
Polen	1.872	1.561	17,62	14,24
Rumænien	446	442	6,57	6,15
Bulgarien	38	37	0,87	0,75
Øvrige EU-27 lande	369	379	3,74	2,88
EU-27 i alt	22.542	21.983	159,93	152,97
Rusland	2.000	2.120	18,20	18,60
Ukraine	590	530	7,20	6,40
USA	10.590	10.380	68,20	67,10
Canada	1.941	1.976	13,81	12,18
Mexico	1.161	1.160	15,27	15,23
Brasilien	3.026	3.190	37,67	39,41
Kina (inkl. Hong Kong)	46.150	48.700	439,90	462,64
Japan	1.260	1.285	9,75	9,90
Sydkorea	1.234	1.280	8,74	8,22
Total-udvalgte lande	90.494	92.604	778,74	792,65

¹⁾ Foreløbige tal Kilde: GIRA

EU's forsyningsbalance med svinekød

1000 tons (slagtevægt)	2008 EU-27	2009 ¹⁾ EU-27	2010 ²⁾ EU-27
Produktion (GIP)	22.671	22.145	22.372
Import (cwe)	48	37	35
Ekspert (cwe)	1.853	1.586	1.500
Lagerændring	0	0	0
Forbrug	20.890	20.492	20.797
Selvforsyningsgrad, %	108,5	108,1	107,6

¹⁾ Foreløbige tal ²⁾ Prognose Kilde: Eurostat og GIRA

Forsyningsbalance med svinekød i udvalgte lande

(ekskl. lager), 1.000 tons slagtevægt

2007	Canada	USA	Mexico	Kina*	Brasilien	Rusland	Japan
Produktion	1.850	9.877	1.200	47.000	2.980	1.880	1.260
Import	160	456	435	130	0	855	1.200
Ekspert	2.060	1.373	70	440	715	1	0
Forbrug	970	8.939	1.565	46.690	2.265	2.734	2.500

2008	Canada	USA	Mexico	Kina*	Brasilien	Rusland	Japan
Produktion	1.786	10.599	1.161	46.205	3.015	2.060	1.249
Import	194	377	535	431	0	1.053	1.267
Ekspert	1.129	2.117	91	223	625	1	0
Forbrug	847	8.806	1.605	46.413	2.390	3.112	2.486

2009 ¹⁾	Canada	USA	Mexico	Kina*	Brasilien	Rusland	Japan
Produktion	1.790	10.439	1.162	48.890	3.130	2.200	1.310
Import	180	378	678	194	0	845	1.138
Ekspert	1.123	1.872	70	232	707	1	1
Forbrug	840	8.995	1.770	48.732	2.423	3.044	2.467

2010 ²⁾	Canada	USA	Mexico	Kina*	Brasilien	Rusland	Japan
Produktion	1.740	10.138	1.166	50.600	3.250	2.250	1.300
Import	210	381	700	200	0	810	1.151
Ekspert	1.130	1.978	80	240	790	1	1
Forbrug	930	8.548	1.786	50.560	2.460	3.059	2.457

* Ekskl. Hong Kong ¹⁾ Foreløbige tal ²⁾ Prognose Kilde: USDA

Modtagelsen af svin til slagting i Danmark samt eksport

Slagterier

	2009		2008		%­ændring 2009:08
	Stk.	%­andel	Stk.	%­andel	
Slagtning Danmark	19.288.591	69,9	21.064.216*	76,9	-8,4
Ekspor­eret:					
Slagtesvin/soer	1.250.173	4,5	1.059.997	3,9	+17,9
Smågrise	7.043.720	25,5	5.280.258	19,3	+33,4
I alt	27.582.484	100	27.404.471	100	+0,6

* 53 uger

Slagtning af svin

2008	Slagtesvin m.v. 50-110 kg	Soer m.v. Over 110 kg	I alt
Januar	2.104.162	56.854	2.161.016
Februar	1.805.794	43.398	1.849.192
Marts	1.606.274	31.344	1.637.618
April	2.001.409	40.505	2.041.914
Maj	1.520.717	34.767	1.555.484
Juni	1.482.197	30.425	1.512.622
Juli	1.840.489	39.698	1.880.187
August	1.434.874	31.925	1.466.799
September	1.568.069	34.885	1.602.954
Oktober	1.950.943	41.872	1.992.815
November	1.636.318	33.858	1.670.176
December	1.659.497	33.942	1.693.439
Jan. - dec.	20.610.743	453.473	21.064.216

2009	Slagtesvin m.v. 50-110 kg	Soer m.v. Over 110 kg	I alt
Januar	1.686.465	36.216	1.722.681
Februar	1.536.365	31.841	1.568.206
Marts	1.847.289	41.275	1.888.564
April	1.306.441	32.019	1.338.460
Maj	1.382.166	33.270	1.415.436
Juni	1.670.963	41.298	1.712.261
Juli	1.373.493	32.565	1.406.058
August	1.406.007	33.971	1.439.978
September	1.883.208	44.031	1.927.239
Oktober	1.516.548	35.498	1.552.046
November	1.587.741	36.187	1.623.928
December	1.658.091	35.643	1.693.734
Jan. - dec.	18.854.777	433.814	19.288.591

Kilde: Indberetning til Svineafgiftsfonden.

Slagteristrukturen

Udviklingen i antallet af svineslagterier

DS-medlemsvirksomheder:	Ultimo året:				
	1970	1980	1990	2008	2009
Andelslagterier	50	18	5	2	2
Privatslagterier	4	2	1	0	0
Slagterier i alt	54	20	6	2	2

Ikke DS-medlemsvirksomheder:

Privatslagterier*			7	11	10
-------------------	--	--	---	----	----

* Omfatter slagterier med slagting over 10.000 svin pr. år. Der findes ingen statistik over antallet i 1970 og 1980.



Svineslagtninger i EU og udvalgte lande

Mio. stk.	2008	2009 ¹⁾	2010 ²⁾	%-ændring 2010:2009
Tyskland	54,96	56,05	57,75	3,0
Spanien	41,31	39,50	39,30	-0,5
Frankrig	25,72	25,36	25,18	-0,7
Polen	21,96	19,05	19,55	2,6
Danmark	20,79	19,65	19,75	0,5
Holland	14,35	14,20	14,25	0,4
Italien	13,62	13,70	13,60	-0,7
Bel./Lux	11,31	11,20	11,08	-1,1
UK	9,43	9,75	10,00	2,6
Rumænien	5,81	5,75	5,80	0,9
Østrig	5,55	5,33	5,24	-1,7
Portugal	5,98	6,30	6,17	-2,1
Ungarn	4,99	4,35	4,25	-2,3
Tjekkiet	3,80	3,09	2,75	-11,0
Sverige	3,07	3,00	2,97	-1,0
Irland	2,58	2,44	2,47	1,2
Finland	2,46	2,36	2,23	-5,5
Grækenland	1,91	1,87	1,85	-1,1
Bulgarien	0,57	0,55	0,53	-3,6
Slovakiet	1,00	0,98	1,02	4,1
Litauen	0,94	0,90	0,86	-4,4
Cypern	0,73	0,73	0,73	0,0
Estland	0,50	0,51	0,50	-2,0
Letland	0,50	0,52	0,46	-11,5
Slovenien	0,40	0,38	0,31	-18,4
Malta	0,10	0,10	0,10	0,0
EU-27	254,34	247,48	248,63	0,5
Brasilien	37,74	39,38	40,36	2,5
Canada	21,61	22,00	22,35	1,6
USA	116,50	113,50	110,00	-3,1
Rusland	37,10	38,00	39,00	2,6
Japan	16,20	16,67	16,48	-1,1
Kina	609,60	610,17	657,84	7,8

¹⁾ Foreløbige tal ²⁾ Prognose Kilde: GIRA

Tabellen omfatter slagtinger af svin, dvs. importerede svin indgår i ovennævnte tal.

Beskæftigelse og løn i slagterisektionen

Antal beskæftigede slagteriarbejdere

Gens. pr. måned	2005	2006	2007	2008	2009
Januar	12.300	11.200	10.200	10.800	9.000
Februar	12.150	11.200	10.300	10.900	9.000
Marts	12.100	10.900	10.300	10.900	8.900
April	12.200	11.100	10.200	10.700	8.900
Maj	12.300	11.100	10.800	10.600	8.900
Juni	12.300	11.300	10.900	10.500	8.800
Juli	12.300	11.300	11.100	10.000	8.700
August	12.000	11.000	11.000	9.700	8.600
September	11.500	10.700	10.800	9.000	8.300
Oktober	11.300	10.700	10.600	8.800	8.000
November	11.400	10.400	10.800	9.000	8.100
December	11.700	10.300	10.900	9.200	7.900
Hele året	12.000	10.900	10.700	10.000	8.600

Kilde: Dansk Industri

Gennemsnitlig løn for slagteriarbejdere i Danmark

	kr/time*	Indeks 1980=100
2002	205,46	304
2003	213,25	316
2004	217,66	322
2005	223,83	331
2006	227,29	336
2007	240,62	356
2008	251,03	371
2009	255,49	379

* Inkl. ferie- og søgne-helligdagsgodtgørelse samt dagpenge.

Kilde: Dansk Industri

Lønmodtageres fortjeneste. Procentvis årlig stigning (Industrien)

	Danmark	Tyskland	Sverige	UK	Holland	USA
2003	4,4	2,4	3,0	3,5	4,9	4,4
2004	3,4	2,0	2,7	3,7	4,2	4,8
2005	2,7	1,1	3,0	3,6	1,7	3,5
2006	3,0	0,8	3,0	5,1	3,2	1,8
2007	4,1	0,9	3,7	3,6	3,3	1,9
2008	4,2	2,9	3,9	2,9	4,3	2,3
2009	2,6	1,7**	1,8	1,6	1,8**	1,3

** 2009-tallet er baseret på de 3 første kvartaler

Kilde: Danmarks Statistik

Afregning og Producentøkonomi



Afregningen

Samlet afregning til producent

Kr./kg	Gennemsnitlig afregningspris*	Udbetalt restbetaling	Værdien af indbetaling på personlige konti	Indbetalt produktionsafgift	I alt
2007	8,44	0,60	0,10	(0,07)	9,07
2008	9,31	0,45	0,10	(0,07)	9,79
2009	8,76	0,55	0,11	(0,05)	9,37

* Efter vægt- og kødprocentbetaling samt tillæg/fradrag i forbindelse med indtransport.

Noteringen

Noteringen for svin kr./kg, Danish Crown (bedste vægtklasse)

Uge	2007	2008	2009	Uge	2007	2008	2009
1	8,40	8,10	9,00	27	8,70	10,10	9,80
2	8,40	8,10	8,80	28	8,70	10,10	10,00
3	8,40	8,10	8,80	29	8,90	10,10	9,80
4	8,40	8,10	8,60	30	8,90	10,30	9,80
5	8,40	8,10	8,40	31	8,90	10,30	9,80
6	8,40	8,10	8,40	32	8,90	10,50	9,60
7	8,40	8,10	8,20	33	8,90	10,50	9,60
8	8,40	8,30	8,20	34	8,90	10,70	9,60
9	8,40	8,50	8,20	35	8,90	10,70	9,60
10	8,40	8,70	8,20	36	9,10	10,70	9,60
11	8,40	8,90	8,20	37	9,10	10,90	9,60
12	8,20	8,90	8,20	38	9,10	10,90	9,60
13	8,00	8,90	8,40	39	9,10	10,70	9,40
14	8,00	9,10	8,60	40	8,90	10,50	9,20
15	8,00	9,30	8,80	41	8,90	10,50	9,00
16	8,00	9,30	9,00	42	8,70	10,30	8,80
17	8,20	9,10	9,00	43	8,50	10,30	8,60
18	8,20	9,30	9,20	44	8,50	10,10	8,60
19	8,40	9,30	9,20	45	8,50	9,80	8,40
20	8,40	9,50	9,20	46	8,50	9,60	8,60
21	8,20	9,70	9,20	47	8,50	9,40	8,60
22	8,20	9,70	9,40	48	8,50	9,40	8,80
23	8,20	9,90	9,60	49	8,50	9,40	8,80
24	8,40	10,10	9,60	50	8,30	9,20	8,80
25	8,70	10,10	9,60	51	8,10	9,20	8,40
26	8,70	10,10	9,80	52	8,10	9,00	8,00
				53			8,00
Gns.	8,52	9,55	8,98				

Noteringen for Danish Crown har fra uge 25/07 og frem været 30 øre højere på grund af ændring i kødprocentbetaling og betaling i forbindelse med indtransporten.

Økonomien i Svineproduktionen

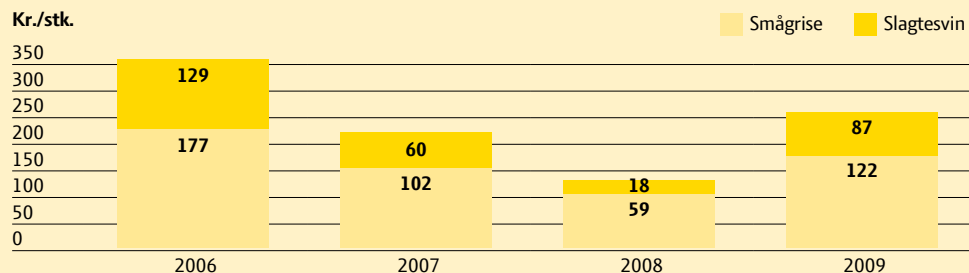
Forholdet mellem prisen på slagtesvin og foderblandinger

Relationstal pr. måned	2006	2007	2008	2009
januar	6,74	6,79	3,97	4,68
februar	6,89	6,77	3,84	4,77
marts	6,83	6,55	4,18	4,84
april	7,12	6,38	4,32	5,27
maj	7,44	6,64	4,46	5,76
juni	7,78	6,60	4,75	6,06
juli	7,95	6,66	4,81	6,22
august	8,05	6,61	5,13	6,23
september	8,13	4,95	5,47	6,55
oktober	7,81	4,49	5,32	6,18
november	7,44	4,26	4,93	6,14
december	7,12	4,18	4,80	6,04
Total for året	7,44	5,91	4,67	5,73

Prisen på slagtesvin = Danmarks Statistiks opgørelse af vejet notering for slagtesvin (eksl. Restbetaling).

Prisen for foderblanding = Danmarks Statistiks opgørelse af prisen for fuldfoderblanding til slagtesvin.

Dækningsbidrag 2006-2009



Kilde: Videncenter for Svineproduktion.

Svineproduktionens samfundsmæssige betydning

Den samlede danske svineproduktion

År	Tons	%-ændring fra året før	Værdi af producent mio. kr.	%-ændring fra året før
2007	2.046.000	+4,5	18.051	-4,7
2008	1.985.000	-3,0	18.872	+4,5
2009	1.898.000	-4,4	18.296	-3,1

Produktionen omfatter godkendte og kasserede dyr, slagtinger hos producenterne samt eksport af levende slagtedy. Tallene er inklusiv spiselige biprodukter.

Den danske eksports værdi

År	Den samlede eksport		Landbrugseksporten		Den animalske Landbrugseksport	
	Mio. kr.	%-ændring fra året før	Mio. kr.	%-ændring fra året før	Mio. kr.	%-ændring fra året før
2007	551.306	+1,4	54.226	+0,6	44.345	-2,0
2008	585.798	+6,3	57.645	+6,7	48.477	+9,4
2009	492.641	-15,9	54.238	-5,9	45.593	-8,4

Svinekodekporten

År	Værdi mio. kr.	% -ændring fra året før	Svinekodekporten procentvise andel af		
			Den samlede eksport	Landbrugs-eksporten	Den animalske Landbrugseksport
2007	27.230	-5,3	5,0	49,8	60,1
2008	28.910	+6,2	4,9	50,0	59,6
2009	26.637	-7,9	5,4	49,1	58,4

I samtlige værdier indgår udbetalinger fra EU's landbrugsfond (FEOGA).

Kilde: Danmarks Statistik.

Eksport og import af svinekød



Danmarks eksport af svinekød

2009

Land	Tons	Mio. kr.	Land	Tons	Mio. kr.
Tyskland	562.024	6.592	Letland	3.294	37
UK	286.675	4.781	Cypern	3.217	45
Polen	171.445	2.021	Ukraine	3.092	15
Kina	130.933	713	Norge	3.035	91
Japan	129.845	3.404	Grønland	2.729	95
Italien	113.633	1.625	Ungarn	1.977	38
Rusland	96.807	1.285	Malaysia	1.849	20
Sverige	53.009	1.113	Filippinerne	1.864	18
Holland	31.106	244	Emiraterne	1.808	22
Australien	45.937	926	Argentina	1.795	12
USA	35.984	821	Slovakiet	1.598	40
HongKong	25.575	257	Panama	1.507	32
Frankrig	18.345	366	Taiwan	1.495	26
Sydkorea	12.286	145	Færøerne	1.389	44
Rumænien	12.278	144	Vietnam	1.171	17
Irland	11.345	219	Canada	1.044	35
Tjekkiet	10.311	145	Bahamaerne	1.031	14
Grækenland	9.450	173	Azerbajjan	966	8
Estland	7.596	98	Østrig	877	17
Portugal	7.112	155	Papua N. Guinea	811	20
Belgien	7.024	75	Mexico	793	11
Kroatien	6.986	45	Thailand	702	4
Singapore	6.120	70	Sydafrika	698	7
Litauen	5.832	70	Ny Caledonien	681	16
Spanien	4.979	125	Malta	629	17
Finland	4.945	136	Andre lande	2.451	144
Bulgarien	4.279	44	Total	1.854.364	26.637

Danmarks eksport af svinekød (Tons)

2008

Tons	EU-27	3.-lande	I alt
Levende svin og søer	231.484	1.499	232.983
Bacon	102.190	1.056	103.246
Hele og halve svin/søer	79.187	161	79.348
Udskæringer	779.287	377.217	1.156.504
Biprodukter	129.842	138.064	267.906
Konserver	50.768	18.078	68.846
Pøsemagerivarer	21.448	12.401	33.849
I alt	1.394.206	548.476	1.942.682
Procent-fordeling	71,8	28,2	100

2009

Tons	EU-27	3.-lande	I alt
Levende svin og søer	255.943	1.504	257.447
Bacon	100.239	1.197	101.436
Hele og halve svin/søer	76.897	229	77.126
Udskæringer	730.825	326.331	1.057.156
Biprodukter	105.824	164.786	270.610
Konserver	43.779	15.321	59.100
Pøsemagerivarer	18.459	13.030	31.489
I alt	1.331.966	522.398	1.854.364
Procent-fordeling	71,8	28,2	100

Danmarks eksport af svinekød (1.000 kr.)

2008

1.000 kr.	EU-27	3.-lande	I alt
Levende svin og søer	2.730.620	67.194	2.797.814
Bacon	2.237.369	38.297	2.275.666
Hele og halve svin/søer	902.698	1.968	904.666
Udskæringer	11.486.187	7.250.083	18.736.270
Biprodukter	853.027	995.593	1.848.620
Konserver	1.131.305	415.177	1.546.482
Pøsemagerivarer	556.046	245.418	801.464
I alt	19.897.252	9.013.730	28.910.982
Procent-fordeling	68,8	31,2	100

Ekskl. FEOGA-udbetalinger: 142 mio. kr.

2009

1.000 kr.	EU-27	3.-lande	I alt
Levende svin og søer	3.347.418	52.006	3.399.424
Bacon	1.990.617	40.257	2.030.874
Hele og halve svin/søer	816.438	4.140	820.578
Udskæringer	9.883.957	6.451.106	16.335.063
Biprodukter	847.394	1.101.727	1.949.121
Konserver	956.756	404.978	1.361.734
Pøsemagerivarer	470.321	269.400	739.721
I alt	18.312.900	8.323.615	26.636.515
Procent-fordeling	68,8	31,2	100

Ekskl. FEOGA-udbetalinger: 10 mio. kr.

Danmarks eksport af svinekød til EU (Tons)

2008

Tons	Tyskland	UK	Italien	Øvrige EU-lande	I alt EU-27
Levende svin og søer	206.106	114	6.676	18.588	231.484
Bacon	1.096	92.838	2.876	5.380	102.190
Hele og halve svin/søer	66.255	36	1	12.895	79.187
Udskæringer	221.783	159.031	117.716	280.757	779.287
Biprodukter	27.444	21.316	5.283	75.799	129.842
Konserver	17.278	19.715	1.533	12.242	50.768
Pøsemagerivarer	1.665	8.102	108	11.573	21.448
I alt	541.627	301.152	134.193	417.234	1.394.206
Procent-fordeling	38,8	21,6	9,6	29,9	100

2009

Tons	Tyskland	UK	Italien	Øvrige EU-lande	I alt EU-27
Levende svin og søer	218.027	106	9.784	28.026	255.943
Bacon	631	92.902	2.094	4.612	100.239
Hele og halve svin/søer	65.309	0	4	11.584	76.897
Udskæringer	231.732	153.928	96.093	249.072	730.825
Biprodukter	29.217	17.289	4.505	54.813	105.824
Konserver	16.246	15.161	1.075	11.297	43.779
Pøsemagerivarer	861	7.288	79	10.231	18.459
I alt	562.024	286.675	113.633	369.634	1.331.966
Procent-fordeling	42,2	21,5	8,5	27,8	100

Danmarks eksport af svinekød til EU (1.000 kr.)

2008

1.000 kr.	Tyskland	UK	Italien	Øvrige EU-lande	I alt EU-27
Levende svin og søer	2.370.430	7.583	112.567	240.040	2.730.620
Bacon	33.146	1.981.376	72.906	149.941	2.237.369
Hele og halve svin/søer	727.753	479	16	174.450	902.698
Udskæringer	2.859.224	2.629.771	1.672.779	4.324.413	11.486.187
Biprodukter	186.596	155.433	92.342	418.656	853.027
Konserver	345.360	472.092	25.904	287.949	1.131.305
Pøsemagerivarer	43.174	213.332	2.792	296.748	556.046
I alt	6.565.682	5.460.067	1.979.307	5.892.196	19.897.252
Procent-fordeling	33,0	27,4	9,9	29,6	100

2009

1.000 kr.	Tyskland	UK	Italien	Øvrige EU-lande	I alt EU-27
Levende svin og søer	2.745.568	7.360	184.663	409.827	3.347.418
Bacon	20.775	1.796.108	51.823	121.911	1.990.617
Hele og halve svin/søer	680.327	0	64	136.047	816.438
Udskæringer	2.613.368	2.329.143	1.288.304	3.653.142	9.883.957
Biprodukter	199.174	121.101	79.903	447.216	847.394
Konserver	311.853	341.707	18.469	284.727	956.756
Pøsemagerivarer	21.227	185.657	1.863	261.574	470.321
I alt	6.592.294	4.781.076	1.625.091	5.314.439	18.312.900
Procent-fordeling	36,0	26,1	8,9	29,0	100

Danmarks eksport af svinekød til 3.-lande (Tons)

2008

Tons	Rusland	Japan	USA	Øvrige 3.-lande	I alt 3.-lande
Levende svin og søer	1.148	2		349	1.499
Bacon	101		42	913	1.056
Hele og halve svin/søer		2		159	161
Udskæringer	84.549	159.100	35.564	98.004	377.217
Biprodukter	17.890	325	1.833	118.016	138.064
Konserver	508	4.040	870	12.660	18.078
Pøsemagerivarer	473	1.558	1.075	9.295	12.401
I alt	104.669	165.027	39.384	239.396	548.476
Procent-fordeling	19,1	30,1	7,2	43,6	100

2009

Tons	Rusland	Japan	USA	Øvrige 3.-lande	I alt 3.-lande
Levende svin og søer	1.146	1		357	1.504
Bacon	73		40	1.084	1.197
Hele og halve svin/søer	211	1		17	229
Udskæringer	80.204	125.280	31.048	89.799	326.331
Biprodukter	14.070	134	1.979	148.603	164.786
Konserver	751	3.201	1.760	9.609	15.321
Pøsemagerivarer	352	1.229	1.157	10.292	13.030
I alt	96.807	129.845	35.984	259.762	522.398
Procent-fordeling	18,5	24,9	6,9	49,7	100

Danmarks eksport af svinekød til 3.-lande (1.000 kr.)

2008

1.000 kr.	Rusland	Japan	USA	Øvrige 3.-lande	I alt 3.-lande
Levende svin og søer	52.875	954		13.365	67.194
Bacon	6.021		1.128	31.148	38.297
Hele og halve svin/søer		46		1.922	1.968
Udskæringer	1.197.850	3.726.965	764.624	1.560.644	7.250.083
Biprodukter	135.379	5.793	18.110	836.311	995.593
Konserver	12.295	90.364	22.187	290.331	415.177
Pøsemagerivarer	12.535	37.199	27.588	168.096	245.418
I alt	1.416.955	3.861.320	833.638	2.901.817	9.013.730
Procent-fordeling	15,7	42,8	9,2	32,2	100

2009

1.000 kr.	Rusland	Japan	USA	Øvrige 3.-lande	I alt 3.-lande
Levende svin og søer	38.495	583		12.928	52.006
Bacon	4.698	25	1.263	34.271	40.257
Hele og halve svin/søer	3922			218	4.140
Udskæringer	1.105.623	3.273.775	717.394	1.354.314	6.451.106
Biprodukter	106.856	3.940	19.858	971.073	1.101.727
Konserver	15.358	89.472	49.257	250.891	404.978
Pøsemagerivarer	10.211	36.509	32.829	189.851	269.400
I alt	1.285.163	3.404.303	820.601	2.813.548	8.323.615
Procent-fordeling	15,4	40,9	9,9	33,8	100

Udviklingen i svinekødseksporten

Fordelt på produkter

Tons	1988	1998	2008	2009
Levende svin og søer	763	86.921	232.983	257.447
Bacon	116.897	127.401	103.246	101.436
Hele og halve svin/søer	13.862	52.609	79.348	77.126
Udskæringer	447.149	806.350	1.156.504	1.057.156
Biprodukter	91.321	162.145	267.906	270.610
Konserver	160.697	110.699	68.846	59.100
Pøsemagerivarer	31.338	50.849	33.849	31.489
I alt	862.026	1.396.974	1.942.682	1.854.364

1.000 kr.	1988	1998	2008	2009
Levende svin og søer	14.309	822.313	2.797.814	3.399.424
Bacon	2.266.380	2.317.542	2.275.666	2.030.874
Hele og halve svin/søer	150.363	373.193	904.666	820.578
Udskæringer	8.653.467	12.735.513	18.736.270	16.335.063
Biprodukter	718.672	1.054.700	1.848.620	1.949.121
Konserver	3.255.846	2.239.564	1.546.482	1.361.734
Pøsemagerivarer	515.263	1.039.280	801.464	739.721
I alt	15.574.303	20.582.104	28.910.982	26.636.515
<i>Ekskl. FEOGA-udbetalinger</i>	<i>1.184 mio. kr.</i>	<i>174 mio. kr.</i>	<i>142 mio. kr.</i>	<i>10 mio. kr.</i>

Udviklingen i svinekødseksporten

Fordelt på hovedmarkeder

Tons	1988	1998	2008	2009
UK	244.238	247.519	301.152	286.675
Tyskland	97.678	304.574	541.626	562.024
Frankrig	86.542	98.805	20.557	18.345
Italien	71.145	113.486	134.193	113.633
Øvrige EU-lande	23.135	142.367	396.678	351.289
EU i alt*	522.738	906.751	1.394.206	1.331.966
USA	108.531	58.135	39.385	35.984
Japan	136.240	141.705	165.027	129.845
Andre lande	94.517	290.382	344.065	356.569
3.-lande i alt	339.288	490.222	548.477	522.398
I alt	862.026	1.396.974	1.942.682	1.854.364

1.000 kr.	1988	1998	2008	2009
UK	3.939.334	3.894.373	5.460.067	4.781.076
Tyskland	1.629.476	3.752.309	6.565.682	6.592.294
Frankrig	1.383.959	1.356.921	369.308	365.630
Italien	1.057.682	1.500.932	1.979.307	1.625.091
Øvrige EU-lande	316.559	2.098.921	5.522.888	4.948.809
EU i alt*	8.327.010	12.603.456	19.897.252	18.312.900
USA	1.966.776	1.239.132	833.638	820.601
Japan	4.004.469	3.477.438	3.861.320	3.404.303
Andre lande	1.276.048	3.262.077	4.318.772	4.098.711
3.-lande i alt	7.247.293	7.978.647	9.013.730	8.323.615
I alt	15.574.303	20.582.104	28.910.982	26.636.515
<i>Ekskl. FEOGA-udbetalinger:</i>	<i>1.184 mio. kr.</i>	<i>174 mio. kr.</i>	<i>142 mio. kr.</i>	<i>10 mio. kr.</i>

* Fra og med 2007 EU-27.

Danmarks eksport af levende svin

2008

Stk.	Smågrise		Slagtesvin	Søer	I alt
	0-15 kg.	15-50 kg			
Januar	23.444	424.011	98.692	23.716	569.863
Februar	26.301	382.072	62.973	18.060	489.406
Marts	28.186	364.167	60.591	15.217	468.161
April	20.158	378.116	56.226	16.094	470.594
Maj	20.751	387.158	56.697	14.736	479.342
Juni	25.619	400.171	51.381	15.883	493.054
Juli	23.799	393.271	73.482	12.496	503.048
August	31.589	387.740	79.128	14.061	512.518
September	29.879	435.763	98.767	30.636	595.045
Oktober	37.566	414.847	74.757	13.776	540.946
November	30.327	444.923	66.526	11.910	553.686
December	39.379	531.021	80.561	13.631	664.592
Jan. - dec.	336.998	4.943.260	859.781	200.216	6.340.255

2009

Stk.	Smågrise		Slagtesvin	Søer	I alt
	0-15 kg.	15-50 kg			
Januar	32.886	531.476	114.233	14.670	693.265
Februar	32.181	456.198	92.693	13.127	594.199
Marts	30.960	594.198	94.979	14.788	734.925
April	39.280	603.553	99.626	11.820	754.279
Maj	31.384	560.625	84.895	13.781	690.685
Juni	32.889	578.472	96.638	14.660	722.659
Juli	34.788	552.877	97.846	12.200	697.711
August	32.794	528.791	91.207	10.480	663.272
September	32.770	572.231	89.221	8.388	702.610
Oktober	34.992	533.174	71.412	9.141	648.719
November	24.110	557.967	85.838	9.494	677.409
December	42.201	572.923	88.729	10.307	714.160
Jan. - dec.	401.235	6.642.485	1.107.317	142.856	8.293.893

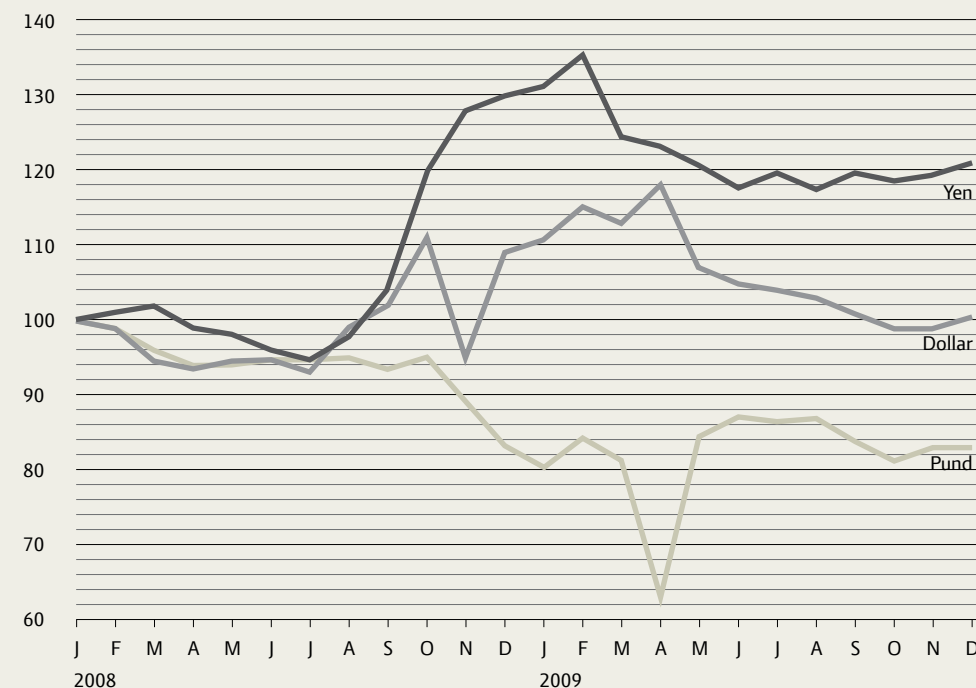
Ovenstående tabeller er baseret på indberetninger til Svineafgiftsfonden over udførelsen af levende svin.

Valutakursudviklingen

DKK ved 100 enheder	Pund		Dollar		Yen	
	2008	2009	2008	2009	2008	2009
Januar	996,46	800,49	506,01	560,04	4,67	6,16
Februar	990,67	840,99	503,10	582,03	4,72	6,32
Marts	960,47	810,61	478,21	572,13	4,76	5,82
April	937,04	633,37	473,48	598,10	4,62	5,76
Maj	939,89	842,79	478,29	545,61	4,60	5,64
Juni	941,61	869,54	479,84	530,35	4,49	5,50
Juli	940,88	863,60	471,69	527,54	4,44	5,59
August	943,95	866,32	500,32	522,66	4,58	5,49
September	931,34	834,93	518,00	511,78	4,87	5,59
Oktober	952,01	807,89	562,29	501,02	5,62	5,55
November	889,22	829,96	483,75	500,56	5,99	5,59
December	824,59	825,33	554,59	509,19	6,07	5,68

Indeks

Januar 2008 = 100



Danmarks import af svinekød

2008

Tons	Tyskland	Sverige	Øvrige EU-27	Andre lande	I alt
Levende svin og søer	860		1.362		2.222
Bacon	9.547	708	6.244	6	16.505
Hele og halve svin/søer	61	40	109		210
Udskæringer	25.288	1880	21.381	750	49.299
Biprodukter	32.342	7.916	22.837	2.419	65.514
Konserver	8.180	640	18.613	19	27.452
Pøsemagerivarer	12.062	652	5.230	97	18.041
I alt	88.340	11.835	75.777	3.291	179.243
Procent-fordeling	49,3	6,6	42,3	1,8	100

2009

Tons	Tyskland	Sverige	Øvrige EU-27	Andre lande	I alt
Levende svin og søer	67				67
Bacon	9.216	738	7.769	7	17.730
Hele og halve svin/søer		26	15		41
Udskæringer	36.489	1.128	18.629	975	57.221
Biprodukter	36.683	3.813	17.346	5.769	63.611
Konserver	9.835	779	10.161	6	20.781
Pøsemagerivarer	13.098	1.891	5.605	125	20.719
I alt	105.390	8.377	59.522	6.881	180.170
Procent-fordeling	58,5	4,6	33,0	3,8	100

EU's eksport til 3.-lande

Fordelt på produkter

Tons (produktvægt)	2007 EU-27	2008 EU-27	2009 EU-27
Levende svin	40.913	95.322	151.188
Fersk/frosset svinekød	871.604	1.172.239	949.796
Bacon	24.856	26.819	26.436
Pøsemagerivarer	101.476	101.741	101.897
Konserver	61.932	65.561	54.270
Biprodukter	809.914	1.107.405	1.100.949
I alt	1.910.695	2.569.087	2.384.536

Kilde: EUROSTAT, Luxembourg.

Fordelt på lande

Tons	Eksportlande		Importlande		
	2008 EU-27	2009 EU-27	2008 EU-27	2009 EU-27	
Danmark	534.875	510.295	Rusland	769.044	760.880
Tyskland	533.193	573.406	HongKong	462.299	413.548
Frankrig	214.106	192.471	Japan	236.609	186.134
Holland	281.805	218.041	Kina	147.951	178.725
Polen	234.177	183.304	Sydkorea	115.757	95.163
Spanien	230.964	183.394	Kroatien	63.426	70.697
Belgien	105.843	118.447	USA	61.471	55.495
Italien	71.629	67.916	Australien	45.621	46.703
Østrig	69.774	56.175	Angola	49.003	45.424
Litauen	42.738	51.171	Filippinerne	40.912	26.572
Ungarn	49.455	45.201	Elfenbenskysten	17.209	17.364
Portugal	42.018	37.712	Andre	559.787	487.830
UK	35.010	34.396			
Finland	37.812	34.031			
Andre	85.688	78.576			
I alt	2.569.087	2.384.536	2.569.087	2.384.536	

Kilde: EUROSTAT, Luxembourg

USA og Japan's handel med svinekød

USA's import

Tons	Fersk/frosset	Forarbejdede varer	I alt 2009	I alt 2008
Canada	253.271	42.916	296.187	280.379
Danmark	33.658	1.870	24.528	36.837
Andre lande	11.300	14.695	25.995	33.028
I alt	297.229	59.481	356.710	350.244

USA's eksport

Tons	Fersk/frosset	Forarbejdede varer	I alt 2009	I alt 2008
Japan	391.847	8.706	400.553	425.313
Mexico	274.200	60.181	334.381	253.786
Canada	112.818	41.401	154.219	160.595
Kina inkl. H.K.	112.287	7.419	119.706	259.357
Sydkorea	83.948	4.621	88.869	98.026
Rusland	89.695	13.110	102.805	142.609
Taiwan	27.058	336	27.394	19.092
Andre lande	161.829	19.918	181.747	212.987
I alt	1.253.682	155.692	1.409.674	1.571.765

Ovenstående tal er ekskl. slagteriaffald og biprodukter.

Kilde: USDA, Washington

Japan's import

Tons	2006	2007	2008	2009
USA	252.254	270.616	336.973	288.664
Canada	151.626	165.529	174.632	172.334
Danmark	168.037	161.356	159.784	122.923
Andre lande	152.885	162.782	146.228	118.963
I alt	724.802	760.283	817.617	702.884

Kilde: Ministry of Agriculture, Japan



Markedsordning og Restitutioner



Markedsordning og Restitutioner

Periode med støtte til privat oplagring

År	Periode
1999	1/1 - 10/9
2000	Ingen
2001	Ingen
2002	9/12 - 31/12
2003	1/1 - 6/2
2004	1/1 - 22/1
2005	Ingen
2006	Ingen
2007	29/10 - 27/11
2008	Ingen
2009	Ingen

Restitutioner

Ferske, kølede og frosne udskæringer

Restitutioner 2009 kr/kg	Skinker, bove/forender og kamme med ben	Brystflæsk med svær	Udbenede skinker, bove/forender og kamme ekskl. Japanvarer	Brystflæsk uden svær og ben ekskl. Japanvarer
Generelt	0	0	0	0

Forarbejdede varer

Restitutioner 2009 kr/kg	Pølser, Tørrede	Pølser, kogte	Skinker kogte*	Bove, kogte	Luncheon meat
Generelt	1,45	1,13	2,16/1,27	1,70/1,27	0

* Over/under 1 kg

Forbrugerpriser på svinekød i Danmark

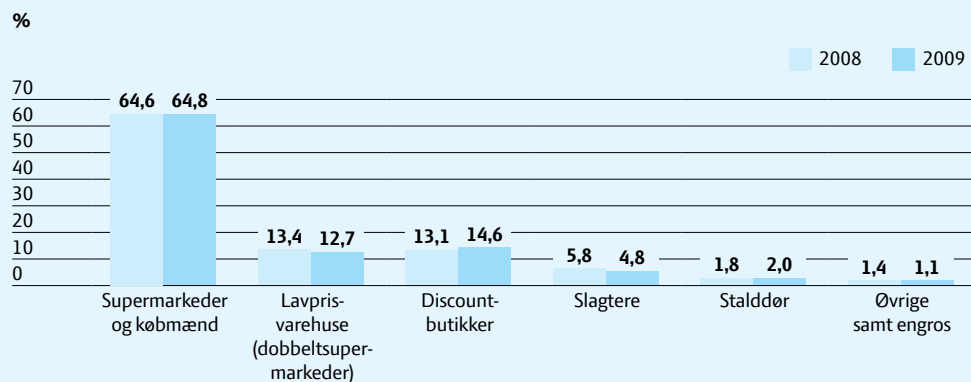
Forbrug og priser

Kr./kg	Mørbrad	Kam	Svinebryst	Skinke	Hakket svinekød
1. Kvt	76,97	50,08	43,65	66,95	40,18
2. Kvt	71,39	51,81	47,79	64,69	40,45
3. Kvt	67,91	49,16	43,27	64,15	40,59
4. Kvt	67,96	40,02	37,11	57,49	38,32
Hele året 2009	70,62	46,70	42,73	63,43	39,85
Hele året 2008	74,23	49,91	44,99	68,19	41,12

Kilde: GfK Danmark A/S, ConsumerScan



Butikstypernes mængdemæssige salg af fersk/frosset svinekød



Kilde: GfK Danmark A/S, ConsumerScan

Forbruget af kød i EU

Kg pr. Indbygger	1999			2009		
	Svinekød	Oksekød	Fjerkræ	Svinekød	Oksekød	Fjerkræ
Tyskland	56,9	15,2	15,3	53,2	12,7	18,8
Frankrig	36,3	27,0	24,2	34,0	25,5	24,3
Italien	36,6	26,0	19,3	37,4	22,8	18,6
Holland	43,6	19,7	21,5	41,1	19,2	23,0
UK	23,6	16,9	29,1	22,7	19,1	31,2
Belgien/Lux.	44,2	21,5	21,2	39,0	18,6	19,3
Irland	41,2	20,6	34,8	28,3	19,6	26,6
Danmark	65,7	25,7	17,6*	53,7	24,7	22,5**
Grækenland	31,0	18,3	19,7	30,2	15,7	19,7
Spanien	65,4	16,1	26,7	50,4	12,9	24,1
Portugal	40,9	16,8	30,1	42,6	16,3	35,8
Østrig	58,5	19,5	17,6	54,0	17,3	21,2
Sverige	36,6	21,4	11,2	33,3	24,5	14,7
Finland	34,6	19,0	12,6	35,0	17,8	19,0
I alt EU-15	43,7	20,1	21,7	39,8	18,7	22,7
I alt EU-27				40,0	16,5	22,8

* 1998-tal ** 2007-tal Kilde: GIRA

Ovenstående er de officielle tal for kød til rådighed for forbrug. Tallet udtrykker den statistisk beregnede og dermed principielle mængde, der findes i markedet. Det reelle forbrug, dvs. indtag af eksempelvis svinekød, varierer imidlertid markant herfra. I Danmark har officielle kostundersøgelser samt løbende forbruger-panel undersøgelser konstant vist et forbrug pr. person af svinekød på lidt under halvdelen af forsyningsstatistikken.



Landbrug & Fødevarer

Axelborg, Axeltorv 3
1609 København V

T +45 3339 4000
F +45 3339 4141

E info@lf.dk
W www.lf.dk