

STATISTIK 2011

SVINEKØD



Indholdsfortegnelse

LEVERANDØR- OG BESÆTNINGSSTRUKTUREN

Leverandørstrukturen i Danmark	3
Besætningsstrukturen i Danmark	5

SVINEBESTAND OG -PRODUKTION

Danmarks svinebestand	7
Udviklingen i svinebestanden og slagtingen	8
Produktionen af svin i Danmark	9
Verdens svinekødsproduktion og svinebestand i udvalgte lande	10
EU's forsyningsbalance for svinekød	11
Forsyningsbalance med svinekød i udvalgte lande	11

SLAGTERIER

Modtagelsen af svin til slagting i Danmark samt eksport	13
Slagteristrukturen	14
Svineslagtninger i EU og udvalgte lande	16
Beskæftigelse og løn i slagterisektoren	17

AFREGNING OG PRODUCENTØKONOMI

Afregningen	19
Økonomien i svineproduktionen	20
Svineproduktionens samfundsmæssige betydning	21

EKSPORT OG IMPORT AF SVINEKØD

Danmarks eksport af svinekød	23
Danmarks eksport af svinekød til EU	26
Danmarks eksport af svinekød til 3.-lande	28
Udviklingen i svinekødeksporten	30
Danmarks eksport af levende svin	32
Valutakursudviklingen	33
Danmarks import af svinekød	34
EU's eksport til 3.-lande	35
USA og Japans handel med svinekød	36

MARKEDSORDNING OG RESTITUTIONER

Markedsordning og restititioner	39
---------------------------------	----

FORBRUG OG PRISER

Forbrugerpriser på svinekød i Danmark	41
Butikstypernes mængdemæssige salg	42
Forbruget af kød i EU	43

Leverandør- og besætningsstrukturen



Leverandørstrukturen i Danmark

Slagtesvin

1991 Antal svin pr. leverandør	Leverandører Antal	% af samtlige leverandører	Antal svin stk.	% af samtlige svin
1 - 200 stk.	18.181	57,0	1.044.356	6,7
201 - 500 stk.	5.192	16,3	1.673.255	10,8
501 - 1.000 stk.	3.707	11,6	2.633.655	16,9
1.001 - 2.000 stk.	2.975	9,3	4.079.710	26,2
2.001 - 3.000 stk.	1.035	3,3	2.492.620	16,0
3.001 - 4.000 stk.	437	1,4	1.473.195	9,5
4.001 - 5.000 stk.	158	0,5	681.826	4,4
5.001 - 10.000 stk.	195	0,6	1.285.639	8,3
10.001 -	14	-	181.347	1,2
I alt	31.894	100	15.545.603	100

2001 Antal svin pr. leverandør	Leverandører Antal	% af samtlige leverandører	Antal svin stk.	% af samtlige svin
1 - 200 stk.	5.388	37,5	333.092	1,6
201 - 500 stk.	1.836	12,8	600.469	3,0
501 - 1.000 stk.	1.612	11,2	1.173.185	5,8
1.001 - 2.000 stk.	2.083	14,5	2.999.798	14,8
2.001 - 3.000 stk.	1.281	8,9	3.120.920	15,5
3.001 - 4.000 stk.	791	5,5	2.757.636	13,7
4.001 - 5.000 stk.	521	3,6	2.320.053	11,5
5.001 - 10.000 stk.	739	5,1	4.892.810	24,2
10.001 -	136	0,9	1.996.459	9,9
I alt	14.387	100	20.194.422	100

2011 Antal svin pr. leverandør	Leverandører Antal	% af samtlige leverandører	Antal svin stk.	% af samtlige svin
1 - 200 stk.	620	15,0	50.788	0,3
201 - 500 stk.	337	8,2	114.084	0,6
501 - 1.000 stk.	348	8,4	255.384	1,4
1.001 - 2.000 stk.	510	12,3	753.948	4,3
2.001 - 3.000 stk.	441	10,7	1.095.073	6,2
3.001 - 4.000 stk.	380	9,2	1.324.713	7,5
4.001 - 5.000 stk.	270	6,5	1.206.480	6,8
5.001 - 10.000 stk.	801	19,4	5.688.046	32,2
10.001 - 20.000 stk.	347	8,4	4.738.623	26,8
20.001 -	80	1,9	2.458.780	13,9
I alt	4.134	100	17.685.919	100

Statistikken er udarbejdet på grundlag af indberetninger fra andelsslagterierne og vedrører regnskabsåret.

Besætningsstrukturen i Danmark

Svineholdets specialisering

	1991	2001	2011
Antal landbrugsbedrifter	75.476	53.489	40.660
Antal landbrugsbedrifter med svin	27.733	12.936	4.642
Heraf:			
Med slagtesvin og søer	13.644	5.677	1.808
Med slagtesvin alene	6.998	5.056	2.046
Med søer alene	5.444	1.529	549

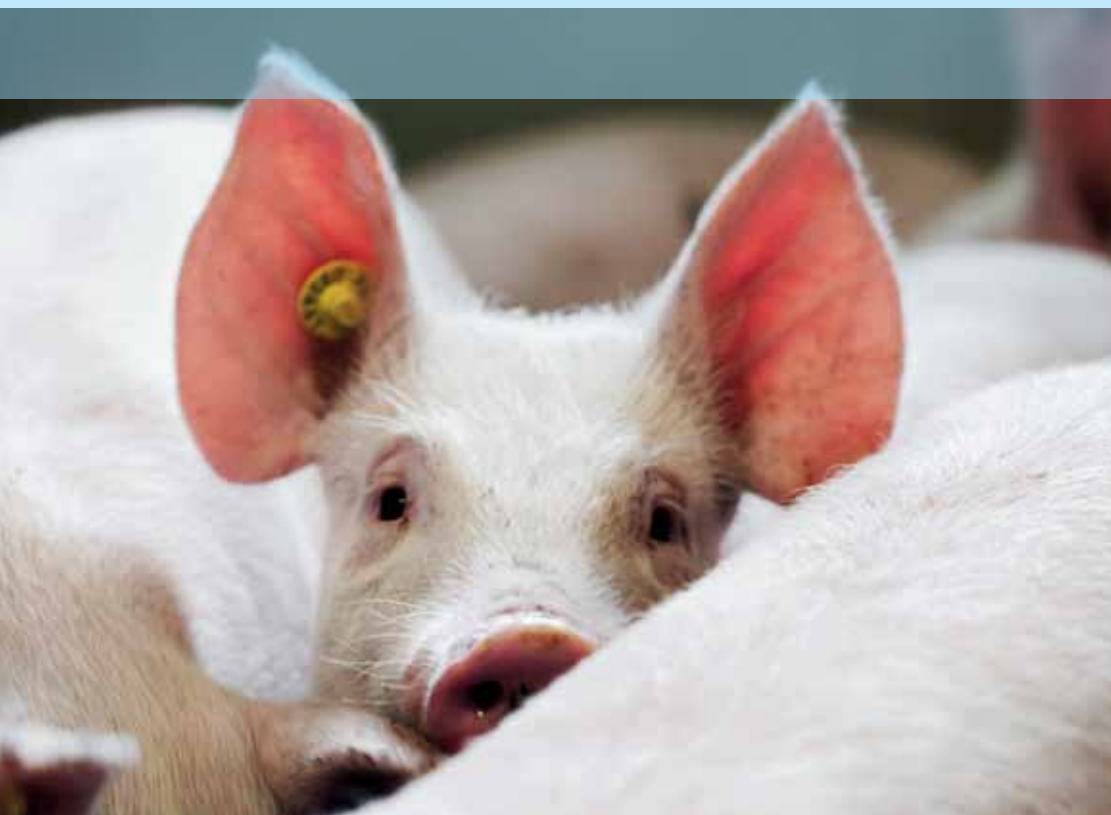
Kilde: Danmarks Statistik

Danmarks Statistiks definition på et slagtesvin er et svin på 50 kg og derover. Besætninger med svin under 50 kg og uden søer er derfor ikke medregnet. Dette er årsagen til, at summen af de 3 kategorier i besætninger ikke er lig med antal landbrugsbedrifter med svin.

Svine- og sohold fordelt efter besætningsstørrelser

Svin %	Antal bedrifter		Antal svin		Søer %	Antal bedrifter		Antal søer	
	2010	2011	2010	2011		2010	2011	2010	2011
1 - 49 stk.	10,8	11,1	0,1	0,0	1 - 4 stk.	9,3	10,9	0,0	0,0
50 - 199 stk.	5,6	5,2	0,2	0,2	5 - 19 stk.	5,6	5,5	0,1	0,1
200 - 499 stk.	7,7	7,4	1,0	0,9	20 - 49 stk.	3,2	2,2	0,2	0,2
500 - 999 stk.	11,1	10,4	3,2	2,8	50 - 99 stk.	4,3	3,9	0,8	0,7
1.000 - 1.999 stk.	19,4	18,8	10,9	9,9	100 - 199 stk.	9,3	8,7	3,2	2,9
2.000 - 2.999 stk.	13,2	13,3	12,4	11,7	200 - 299 stk.	11,4	10,3	6,5	5,7
3.000 - 3.999 stk.	9,5	8,9	12,7	11,1	300 - 399 stk.	11,8	11,4	9,5	8,7
4.000 - 4.999 stk.	6,6	7,1	11,4	11,3	400 - 499 stk.	10,0	10,3	10,3	10,3
5.000 - 5.999 stk.	5,6	5,4	11,8	10,7	500 - 599 stk.	7,9	8,8	10,0	10,6
6.000 - 6.999 stk.	3,0	3,8	7,5	8,8	600 - 699 stk.	8,5	8,2	12,7	11,7
7.000 - 7.999 stk.	1,9	2,2	5,5	5,8	700 - 799 stk.	5,1	5,5	8,7	9,0
8.000 -	5,5	6,5	23,3	26,8	800 -	13,6	14,5	38,0	40,1
I alt	100	100	100	100	I alt	100	100	100	100

Kilde: Danmarks Statistik



Svinebestand og -produktion



Danmarks svinebestand

2011

1000 stk.	1. jan.	1. april	1. juli	1. okt.
Førstegangs drægtige søer	203	193	192	195
Andre drægtige søer	604	592	605	613
Drægtige søer i alt	807	785	797	808
Avlsorner	11	9	9	12
Diegivende søer	210	211	212	216
Gold søer	40	38	38	41
Udsættersøer og orner til slagtning	9	7	6	6
Sopolte (over 50 kg) til avl	239	211	217	211
Pattegrise hos søer	2.411	2.462	2.493	2.545
Fravænnede svin < 50kg	5.204	5.156	5.417	5.441
Slagtesvin over 50 kg	3.374	3.053	3.360	3.413
Total svinebestand	12.293	11.932	12.549	12.693

Svinebestanden er opgjort på grundlag af udsnitstællinger omfattende ca. 3.500 udvalgte landbrugsbedrifter.

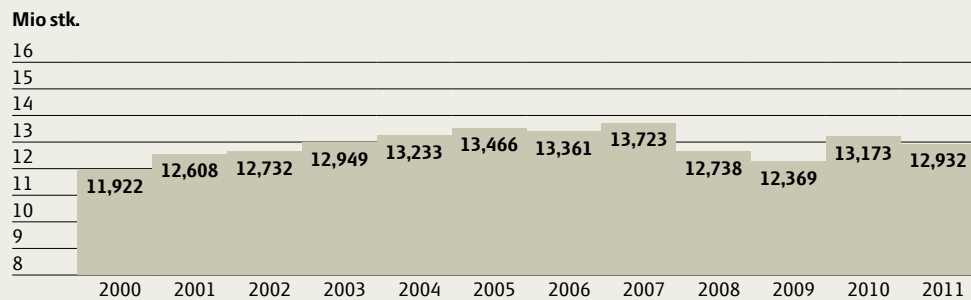
Svinebestandens procentuelle fordeling på landsdele (sommer-tælling)

Landsdel	2010	2011
København by, omegn og Nordsjælland	0,3	0,3
Bornholm	2	2,2
Region Sjælland	10,4	10,4
Fyn	9,9	9,6
Syddjylland	20,1	20,1
Østjylland	15,8	15,9
Vestjylland	19,4	18,6
Nordjylland	22,1	22,9
Hele landet	100	100

Kilde: Danmarks Statistik

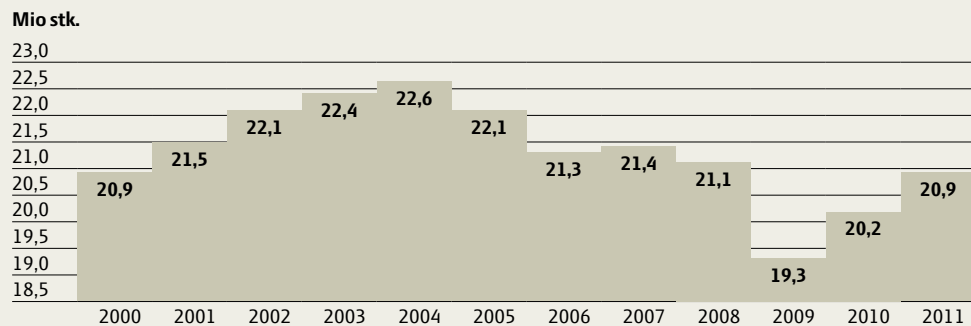
Udviklingen i svinebestanden og slagtingen

Udviklingen i svinebestanden



Svinebestanden opgjort ved Danmarks Statistiks sommertælling.

Udviklingen i slagtingen



Slagtingen omfatter såvel andelsslagterier, privatslagterier, offentlige slagtehuse som private slagtermestre i Danmark.

Produktionen af svin i Danmark

Mio stk.	2008	2009	2010	2011
Slagting i Danmark	21,1*	19,3	20,2	20,9
Eksport af slagtesvin og søer	1,1	1,3	0,9	0,5
Dansk produktion af slagtesvin og søer	22,2	20,6	21,1	21,4
Eksport af smågrise	5,3	7,0	7,5	8,0
I alt	27,5	27,6	28,6	29,4

* 53 uger



Verdens svinekødsproduktion og svinebestand i udvalgte lande

	Svinekødsproduktion 1.000 tons		Svinebestand Mio. stk.	
	2010	2011 ¹⁾	2010	2011 ¹⁾
Tyskland	4.941	5.035	26,5	26,7
Spanien	3.527	3.527	24,7	25,5
Frankrig	2.312	2.301	14,1	13,8
Polen	1.811	1.783	14,0	13,1
Italien	1.577	1.570	9,3	9,3
Danmark	1.888	1.931	12,2	11,9
Holland	1.800	1.818	12,3	12,4
Belgien/Luxemburg	1.114	1.127	6,4	6,3
UK	771	803	4,5	4,5
Østrig	507	519	3,1	3,1
Ungarn	340	322	3,2	3,1
Rumænien	393	378	4,7	4,6
Portugal	310	315	2,3	2,2
Tjekkiet	267	258	1,9	1,8
Sverige	264	262	1,6	1,5
Finland	197	195	1,4	1,3
Irland	219	221	1,5	1,6
Grækenland	115	115	1,1	1,1
Bulgarien	69	69	0,7	0,7
Øvrige EU-27 lande	350	334	3,0	2,9
EU-27 i alt	22.772	22.883	148,5	147,2
Kina (Inkl. Hong Kong)	51.070	49.700	470,0	477,2
USA	10.177	10.289	64,9	64,9
Brasilien	3.220	3.260	39,5	39,6
Rusland	2.331	2.400	17,2	17,2
Canada	1.926	1.136	11,8	11,9
Mexico	1.175	1.180	15,3	15,4
Japan	1.291	1.260	10,0	9,8
Sydkorea	1.110	835	9,6	9,9
Ukraine	630	650	7,6	7,9
Total-udvalgte lande	95.702	93.593	794,3	800,9

¹⁾ Foreløbige tal Kilde: GIRA

EU's forsyningsbalance med svinekød

1000 tons (slagtevægt)	2010 EU-27	2011 ¹⁾ EU-27	2012 ²⁾ EU-27
Produktion (GIP)	22.219	22.513	22.523
Import (cwe)	22	15	15
Eksport (cwe)	1.839	2.174	2.000
Lagerændring	0	0	
Forbrug	20.402	20.355	20.538
Selvforsyningsgrad, %	109,3	110,9	109,9

¹⁾ Foreløbige tal ²⁾ Prognose Kilde: Eurostat og GIRA

Forsyningsbalance med svinekød i udvalgte lande

(Ekskl. lager), 1.000 tons slagtevægt

2009	Canada	USA	Mexico	Kina*	Brasilien	Rusland	Japan
Produktion	1.789	10.442	1.162	48.905	3.130	1.844	1.310
Import	180	378	678	270	-	845	1.138
Eksport	1.123	1.857	70	232	707	1	1
Forbrug	854	9.013	1.770	48.823	2.423	2.688	2.467

2010	Canada	USA	Mexico	Kina*	Brasilien	Rusland	Japan
Produktion	1.772	10.186	1.165	51.070	3.195	1.920	1.291
Import	183	390	687	415	1	880	1.198
Eksport	1.159	1.916	78	278	619	1	1
Forbrug	802	8.653	1.774	51.157	2.577	2.799	2.488

2011 ¹⁾	Canada	USA	Mexico	Kina*	Brasilien	Rusland	Japan
Produktion	1.753	10.278	1.170	49.500	3.227	1.965	1.255
Import	195	379	630	550	1	930	1.210
Eksport	1.160	2.246	75	260	582	1	-
Forbrug	793	8.384	1.725	49.810	2.646	2.894	2.481

2012 ²⁾	Canada	USA	Mexico	Kina*	Brasilien	Rusland	Japan
Produktion	1.765	10.466	1.180	51.280	3.295	2.020	1.280
Import	190	374	650	560	1	700	1.210
Eksport	1.160	2.309	75	280	570	1	1
Forbrug	795	8.526	1.755	51.560	2.726	2.719	2.489

* Ekskl. Hong Kong ¹⁾ Foreløbige tal ²⁾ Prognose Kilde: USDA

Modtagelsen af svin til slagtning i Danmark samt eksport

Slagterier



	2011		2010		%-ændring
	Stk.	%-andel	Stk.	%-andel	2011:10
Slagtning Danmark	20.925.925	71,0	20.243.421	70,7	3,4
Eksporteret:					
Slagtesvin/søer	500.395	1,7	895.814	3,1	-44,1
Smågrise	8.039.111	27,3	7.509.591	26,2	7,1
I alt	29.465.431	100	28.648.826	100	2,9

Slagtning af svin

2010	Slagtesvin m.v. 50-110 kg	Søer m.v. over 110 kg	I alt
Januar	1.686.867	41.015	1.727.882
Februar	1.521.472	36.974	1.558.446
Marts	1.849.584	44.797	1.894.381
April	1.462.670	39.283	1.501.953
Maj	1.367.893	36.654	1.404.547
Juni	1.863.486	46.177	1.909.663
Juli	1.489.621	34.501	1.524.122
August	1.515.645	37.338	1.552.983
September	1.970.000	46.399	2.016.399
Oktober	1.576.303	37.571	1.613.874
November	1.656.249	41.016	1.697.265
December	1.800.738	41.168	1.841.906
Jan. - dec.	19.760.528	482.893	20.243.421

2011	Slagtesvin m.v. 50-110 kg	Søer m.v. over 110 kg	I alt
Januar	1.750.717	44.384	1.795.101
Februar	1.665.625	39.492	1.705.117
Marts	2.021.314	49.256	2.070.570
April	1.447.065	36.196	1.483.261
Maj	1.566.614	40.767	1.607.381
Juni	1.755.315	45.810	1.801.125
Juli	1.582.756	36.204	1.618.960
August	1.574.038	43.953	1.617.991
September	1.875.228	47.182	1.922.410
Oktober	1.560.368	38.970	1.599.338
November	1.652.067	41.442	1.693.509
December	1.968.124	43.038	2.011.162
Jan. - dec.	20.419.231	506.694	20.925.925

Kilde: Indberetning til Svineafgiftsfonden.

Slagteristrukturen

Udviklingen i antallet af svineslagterier

DS-medlemsvirksomheder:	Ultimo året:					
	1970	1980	1990	2009	2010	2011
Andelslagterier	50	18	5	2	2	2
Privatslagterier	4	2	1	0	0	0
Slagterier i alt	54	20	6	2	2	2

Ikke DS-medlemsvirksomheder:

Privatslagterier*			7	10	8	8
--------------------------	--	--	----------	-----------	----------	----------

* Omfatter slagterier med slagtning over 10.000 svin pr. år. Der findes ingen statistik over antallet i 1970 og 1980.



Svineslagtninger i EU og udvalgte lande

Mio. stk.	2010	2011 ¹⁾	2012 ²⁾	%-ændring 2012:2011
Tyskland	58,60	59,30	59,55	0,4
Spanien	40,27	41,28	41,22	-0,1
Frankrig	25,26	25,35	25,28	-0,3
Polen	19,97	19,81	17,93	-9,5
Danmark	20,11	20,75	20,98	1,1
Holland	14,00	14,50	14,36	-1,0
Italien	13,87	13,75	13,51	-1,7
Bel./Lux	12,03	11,92	11,69	-1,9
UK	9,66	10,05	10,24	1,9
Rumænien	4,70	4,49	4,49	0,0
Østrig	5,69	5,75	5,65	-1,7
Portugal	5,96	5,95	5,88	-1,2
Ungarn	4,61	4,61	4,42	-4,1
Tjekkiet	3,12	2,92	2,82	-3,4
Sverige	2,92	2,90	2,87	-1,0
Irland	2,66	2,70	2,70	0,0
Finland	2,25	2,22	2,20	-0,9
Grækenland	1,83	1,81	1,84	1,7
Bulgarien	0,93	0,93	0,91	-2,2
Slovakiet	0,89	0,83	0,74	-10,8
Litauen	0,90	0,97	0,96	-1,0
Cypern	0,73	0,71	0,70	-1,4
Estland	0,41	0,39	0,37	-5,1
Letland	0,32	0,34	0,32	-5,9
Slovenien	0,29	0,27	0,26	-3,7
Malta	0,09	0,09	0,09	0,0
EU-27	252,07	254,59	251,99	-1,0
Brasilien	39,45	40,66	41,27	1,5
Canada	21,20	21,10	21,20	0,5
USA	110,30	110,60	111,80	1,1
Rusland	28,30	28,90	29,90	3,5
Japan	16,79	16,30	16,60	1,8
Kina	667,00	652,60	668,50	2,4

¹⁾ Foreløbige tal ²⁾ Prognose Kilde: GIRA

Tabellen omfatter slagtninger af svin, dvs. importerede svin indgår i ovennævnte tal.

Beskæftigelse og løn i slagterisektionen

Antal beskæftigede slagteriarbejdere

Gens. pr. måned	2007	2008	2009	2010	2011
Januar	10.200	10.800	9.000	8.000	7.419
Februar	10.300	10.900	9.000	8.000	7.434
Marts	10.300	10.900	8.900	7.800	7.361
April	10.200	10.700	8.900	7.700	7.407
Maj	10.800	10.600	8.900	7.800	7.597
Juni	10.900	10.500	8.800	8.000	7.678
Juli	11.100	10.000	8.700	7.900	7.946
August	11.000	9.700	8.600	7.900	7.768
September	10.800	9.000	8.300	7.700	7.605
Oktober	10.600	8.800	8.000	7.700	7.492
November	10.800	9.000	8.100	7.700	7.233
December	10.900	9.200	7.900	7.400	7.182
Hele året	10.700	10.000	8.600	7.800	7.510

Kilde: Dansk Industri

Gennemsnitlig løn for slagteriarbejdere i Danmark

	kr/time*	Indeks 1980=100
2004	217,66	322
2005	223,83	321
2006	227,29	336
2007	240,62	356
2008	251,03	371
2009	255,49	379
2010	256,19	380
2011	258,87	387

* Inkl. ferie- og søgne-helligdagsgodtgørelse samt dagpenge. Kilde: Dansk Industri

Lønmodtageres fortjeneste. Procentvis årlig stigning (Industrien)

	Danmark	Tyskland	Sverige	UK	Holland	Polen	USA
2007	4,1	0,9	3,7	3,6	3,3	10,8	1,9
2008	4,2	2,9	3,9	2,9	4,0	10,4	2,3
2009	2,6	1,7	1,9	1,8	2,0	4,2	1,3
2010	2,6	2,1	3,2	4,5	0,5	3,9	2,4
2011	2,2	2,5	2,8	1,4	1,4	4,6	2,9

Kilde: DA International lønstatistik

Afregning og producentøkonomi



Afregningen

Samlet afregning til producent

Kr./kg	Gennemsnitlig afregningspris*	Udbetalt restbetaling	Værdien af indbetaling på personlige konti	Indbetalt produktionsafgift	I alt
2009	8,76	0,55	0,11	(0,05)	9,37
2010	9,07	0,80	0,11	(0,05)	9,93
2011	10,00	0,80	0,11	(0,06)	10,85

* Efter vægt- og kødprocentbetaling samt tillæg/fradrag i forbindelse med indtransport.

Noteringen

Noteringen for svin kr./kg, Danish Crown (bedste vægtklasse)

Uge	2009	2010	2011	Uge	2009	2010	2011
1	9,00	8,00	9,20	27	9,80	10,20	10,30
2	8,80	8,00	9,00	28	10,00	10,00	10,30
3	8,80	8,00	9,00	29	9,80	9,80	10,30
4	8,60	8,00	8,80	30	9,80	9,80	10,30
5	8,40	8,20	9,00	31	9,80	10,00	10,30
6	8,40	8,40	9,30	32	9,60	10,00	10,10
7	8,20	8,60	9,60	33	9,60	9,80	10,10
8	8,20	8,60	9,60	34	9,60	9,80	10,10
9	8,20	8,60	9,60	35	9,60	9,80	10,10
10	8,20	8,60	9,60	36	9,60	9,60	10,10
11	8,20	8,60	9,80	37	9,60	9,60	10,10
12	8,20	8,60	10,00	38	9,60	9,40	10,10
13	8,40	8,80	10,00	39	9,40	9,20	10,10
14	8,60	8,80	10,00	40	9,20	9,20	10,30
15	8,80	8,80	10,00	41	9,00	9,20	10,30
16	9,00	8,80	10,00	42	8,80	9,20	10,30
17	9,00	9,00	10,00	43	8,60	9,20	10,50
18	9,20	9,20	10,30	44	8,60	9,20	10,50
19	9,20	9,50	10,30	45	8,40	9,20	10,80
20	9,20	9,70	10,30	46	8,60	9,20	10,80
21	9,20	9,90	10,30	47	8,60	9,20	10,80
22	9,40	10,20	10,10	48	8,80	9,20	11,00
23	9,60	10,20	10,10	49	8,80	9,20	11,00
24	9,60	10,40	10,30	50	8,80	9,20	11,00
25	9,60	10,40	10,30	51	8,40	9,20	10,60
26	9,80	10,40	10,30	52	8,00	9,20	10,40
				53	8,00		
Gns	8,98	9,25	10,10				

Økonomien i Svineproduktionen

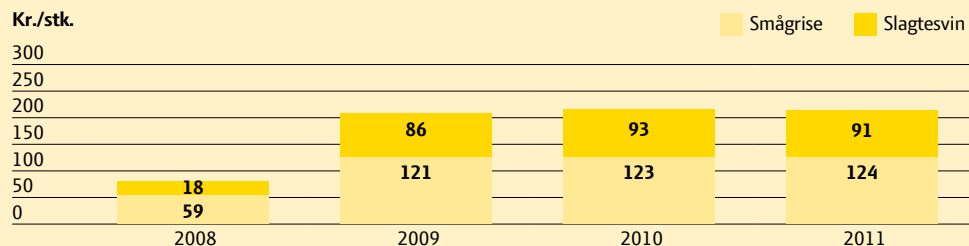
Forholdet mellem prisen på slagtesvin og foderblandinger

Relationstal pr. måned	2008	2009	2010	2011
januar	3,97	4,68	5,72	4,99
februar	3,84	4,77	5,68	4,92
marts	4,18	4,84	6,21	5,11
april	4,32	5,27	6,61	5,20
maj	4,46	5,76	6,96	5,29
juni	4,75	6,06	7,71	5,70
juli	4,81	6,22	7,14	5,28
august	5,13	6,23	6,54	5,38
september	5,47	6,55	5,68	5,43
oktober	5,32	6,18	5,42	5,56
november	4,93	6,14	5,33	5,77
december	4,8	6,04	5,30	5,90
Total for året	4,67	5,73	6,19	5,38

Prisen på slagtesvin = Danmarks Statistiks opgørelse af vejet notering for slagtesvin (eksl. Restbetaling).

Prisen for foderblanding = Danmarks Statistiks opgørelse af prisen for fuldfoderblanding til slagtesvin.

Dækningsbidrag 2008-2011



Kilde: Videncenter for Svineproduktion.

Svineproduktionens samfundsmæssige betydning

Den samlede danske svineproduktion

År	Tons	%-ændring fra året før	Værdi af producent mio. kr.	%-ændring fra året før
2009	1.898.000	-4,4	18.025	-5,8
2010	1.974.000	+4,0	19.270	+6,9
2011	2.008.000	+1,7	21.571	+11,9

Produktionen omfatter godkendte og kasserede dyr, slagtinger hos producenterne samt eksport af levende slagtedyr. Tallene er inklusiv spiselige biprodukter.

Den danske eksports værdi

År	Den samlede eksport		Landbrugseksporten		Den animalske Landbrugseksport	
	Mio. kr.	%-ændring fra året før	Mio. kr.	%-ændring fra året før	Mio. kr.	%-ændring fra året før
2009	496.903	-15,4	59.460	-6,1	39.500	-5,6
2010	542.484	9,2	66.498	11,8	41.608	5,3
2011	604.136	11,4	72.284	8,7	44.350	6,6

Svinekødekseporten

År	Værdi mio. kr.	% -ændring fra året før	Svinekødekseporten procentvis andel af		
			Den samlede eksport	Landbrugs-eksporten	Den animalske Landbrugseksport
2009	26.637	-7,9	5,4	44,8	67,4
2010	28.169	3,3	5,2	42,4	67,7
2011	30.564	8,5	5,1	42,3	68,9

Kilde: Danmarks Statistik og egne beregninger.

Eksport og import af svinekød



Danmarks eksport af svinekød

2011

Land	Tons	Mio. kr.	Land	Tons	Mio. kr.
Tyskland	611.580	7.198	Ukraine	3.504	31
UK	281.489	4.830	Slovakiet	3.503	63
Polen	210.335	2.574	Norge	3.346	117
Kina	178.886	1.537	New Zealand	3.084	55
Japan	135.973	3.636	Grønland	2.955	104
Italien	125.498	1.800	Canada	2.647	70
Rusland	117.718	1.654	Argentina	2.151	27
Sverige	48.314	1.201	Bulgarien	1.984	23
Australien	42.009	819	Kroatien	1.933	33
USA	37.633	931	For. Arab. Emirater	1.831	24
Hong Kong	34.837	397	Hviderusland	1.542	24
Sydkorea	31.015	455	Papua Ny Guinea	1.483	40
Holland	27.124	177	Thailand	1.478	18
Frankrig	21.263	438	Algeriet	1.446	28
Tjekkiet	17.749	255	Ungarn	1.444	26
Irland	13.232	251	Færøerne	1.429	45
Grækenland	11.725	201	Østrig	1.115	21
Litauen	7.962	101	Uruguay	1.095	12
Rumænien	6.759	89	Malaysia	1.082	13
Spanien	6.710	180	Aserbadjan	1.030	13
Singapore	6.542	97	Guam	978	20
Taiwan	5.936	87	Mexico	953	13
Filippinerne	5.477	53	Bahama	947	17
Belgien, Luxemborg	5.283	77	Ny Caledonien	843	20
Portugal	5.187	90	Saudi Arabien	718	12
Estland	5.175	84	Malta	578	15
Finland	5.151	140	Serbien	552	12
Cypern	5.092	72	Andre lande	8.327	188
Letland	5.035	56	Total	2.070.668	30.564

Danmarks eksport af svinekød (Tons)

2010

Tons	EU-27	3.-lande	I alt
Levende svin og søer	312.565	860	313.425
Bacon	97.773	1.304	99.077
Hele og halve svin/søer	75.610	541	76.151
Udskæringer	774.807	350.084	1.124.892
Biprodukter	93.194	192.705	285.898
Konserver	43.746	17.069	60.815
Pøsemagerivarer	18.166	14.804	32.970
I alt	1.415.862	577.366	1.993.228
Procent-fordeling	71,0	29,0	100

2011

Tons	EU-27	3.-lande	I alt
Levende svin og søer	286.146	3.613	289.759
Bacon	99.891	1.209	101.101
Hele og halve svin/søer	77.016	296	77.312
Udskæringer	799.413	387.086	1.186.499
Biprodukter	104.580	213.974	318.554
Konserver	44.683	20.471	65.154
Pøsemagerivarer	17.761	14.529	32.290
I alt	1.429.490	641.179	2.070.668
Procent-fordeling	69,0	31,0	100

Danmarks eksport af svinekød (1.000 kr.)

2010

1.000 kr.	EU-27	3.-lande	I alt
Levende svin og søer	3.997.257	55.561	4.052.819
Bacon	1.869.272	44.211	1.913.483
Hele og halve svin/søer	734.588	8.682	743.270
Udskæringer	10.228.413	6.947.833	17.176.247
Biprodukter	829.911	1.302.969	2.132.880
Konserver	939.129	445.089	1.384.218
Pøsemagerivarer	451.689	314.642	766.332
I alt	19.050.259	9.118.989	28.169.249
Procent-fordeling	67,6	32,4	100

Ekskl. FEOPA-udbetalinger: 10 mio. kr.

2011

1.000 kr.	EU-27	3.-lande	I alt
Levende svin og søer	3.790.041	155.709	3.945.750
Bacon	1.956.929	39.269	1.996.199
Hele og halve svin/søer	791.851	4.478	796.329
Udskæringer	11.157.319	7.715.375	18.872.695
Biprodukter	828.448	1.815.685	2.644.133
Konserver	995.746	543.927	1.539.673
Pøsemagerivarer	447.593	321.908	769.500
I alt	19.967.928	10.596.352	30.564.279
Procent-fordeling	65,3	34,7	100

Ekskl. FEOPA-udbetalinger: 4,8 mio. kr.

Danmarks eksport af svinekød til EU (Tons)

2010

Tons	Tyskland	UK	Polen	Italien	Øvrige EU-lande	I alt EU-27
Levende svin og søer	254.675	83	24.048	10.189	23.570	312.565
Bacon	518	92.973	55	28	4.199	97.773
Hele og halve svin/søer	70.397	-	4.587	-	626	75.610
Udskæringer	260.236	147.199	154.911	107.457	105.003	774.807
Biprodukter	23.347	17.321	4.889	3.632	44.005	93.194
Konserver	14.183	19.468	71	887	9.203	43.746
Pøsemagerivarer	927	6.956	107	155	10.022	18.166
I alt	624.283	284.001	188.669	122.348	196.562	1.415.862
Procent-fordeling	44,1	20,1	13,3	8,6	13,9	100

2011

Tons	Tyskland	UK	Polen	Italien	Øvrige EU-lande	I alt EU-27
Levende svin og søer	208.967	61	43.872	11.124	22.123	286.146
Bacon	927	94.919	122	18	3.905	99.891
Hele og halve svin/søer	76.035	-	631	-	349	77.016
Udskæringer	278.465	139.075	159.281	109.983	112.609	799.413
Biprodukter	32.869	18.866	6.271	3.216	43.357	104.580
Konserver	13.225	21.718	59	956	8.725	44.683
Pøsemagerivarer	1.093	6.850	99	202	9.518	17.761
I alt	611.580	281.489	210.335	125.498	200.587	1.429.490
Procent-fordeling	42,8	19,7	14,7	8,8	14,0	100

Danmarks eksport af svinekød til EU (1.000 kr.)

2010

1.000 kr.	Tyskland	UK	Polen	Italien	Øvrige EU-lande	I alt EU-27
Levende svin og søer	3.154.437	6.269	297.305	187.489	351.757	3.997.257
Bacon	17.146	1.746.207	1.836	1.041	103.041	1.869.272
Hele og halve svin/søer	673.820	-	51.770	-	8.998	734.588
Udskæringer	2.797.723	2.223.384	1.781.214	1.468.844	1.957.247	10.228.413
Biprodukter	187.877	125.700	43.888	72.966	399.479	829.911
Konserver	255.975	428.575	1.521	15.234	237.824	939.129
Pøsemagerivarer	21.877	174.257	2.753	3.515	249.288	451.689
I alt	7.108.854	4.704.392	2.180.288	1.749.090	3.307.635	19.050.259
Procent-fordeling	37,3	24,7	11,4	9,2	17,4	100

2011

Tons	Tyskland	UK	Polen	Italien	Øvrige EU-lande	I alt EU-27
Levende svin og søer	2.684.516	4.902	559.854	190.570	350.199	3.790.041
Bacon	26.560	1.829.367	4.138	650	96.214	1.956.929
Hele og halve svin/søer	780.170	-	7.439	-	4.241	791.851
Udskæringer	3.214.845	2.188.944	1.931.967	1.520.758	2.300.805	11.157.319
Biprodukter	209.108	141.357	67.009	66.468	344.506	828.448
Konserver	253.756	487.657	1.364	17.138	235.830	995.746
Pøsemagerivarer	29.368	177.494	2.669	4.746	233.316	447.593
I alt	7.198.324	4.829.722	2.574.441	1.800.330	3.565.112	19.967.928
Procent-fordeling	36,0	24,2	12,9	9,0	17,9	100

Danmarks eksport af svinekød til 3.-lande (Tons)

2010

Tons	Kina Hong Kong	Japan	Rusland	Øvrige 3.-lande	I alt 3.-lande
Levende svin og søer	133.145	2	519	206	860
Bacon	14.893	174	81	1.034	1.304
Hele og halve svin/søer	7,98	49	51	433	541
Udskæringer	15.226	134.548	88.847	111.463	350.084
Biprodukter	155.639	33	13.831	23.202	192.705
Konserver	373	3.195	737	12.764	17.069
Pøsemagerivarer	383	1.355	600	12.466	14.804
I alt	171.777	139.355	104.667	161.568	577.366
Procent-fordeling	29,8	24,1	18,1	28,0	100

2011

Tons	Kina Hong Kong	Japan	Rusland	Øvrige 3.-lande	I alt 3.-lande
Levende svin og søer	72	5	2.896	640	3.613
Bacon	34.911	139	68	968	1.209
Hele og halve svin/søer	15,15	29	50	202	296
Udskæringer	40.565	129.861	93.641	123.019	387.086
Biprodukter	172.320	1.077	20.039	20.538	213.974
Konserver	437	3.554	438	16.042	20.471
Pøsemagerivarer	279	1.308	585	12.356	14.529
I alt	213.723	135.973	117.718	173.765	641.179
Procent-fordeling	33,3	21,2	18,4	27,1	100

Danmarks eksport af svinekød til 3.-lande (1.000 kr.)

2010

1.000 kr.	Kina Hong Kong	Japan	Rusland	Øvrige 3.-lande	I alt 3.-lande
Levende svin og søer	19.743	1.236	18.480	16.102	55.561
Bacon	475	6.832	5.155	31.750	44.211
Hele og halve svin/søer	114	1.510	835	6.224	8.682
Udskæringer	172.442	3.468.291	1.170.284	2.136.816	6.947.833
Biprodukter	988.852	442	111.953	201.722	1.302.969
Konserver	10.042	86.508	14.112	334.427	445.089
Pøsemagerivarer	7.349	38.198	14.496	254.600	314.642
I alt	1.199.017	3.603.017	1.335.314	2.981.641	9.118.989
Procent-fordeling	13,1	39,5	14,6	32,7	100

2011

1.000 kr.	Kina Hong Kong	Japan	Rusland	Øvrige 3.-lande	I alt 3.-lande
Levende svin og søer	7.956	2.543	104.733	40.476	155.709
Bacon	1.122	5.223	3.333	29.591	39.269
Hele og halve svin/søer	514	462	863	2.639	4.478
Udskæringer	527.249	3.470.187	1.318.523	2.399.416	7.715.375
Biprodukter	1.380.722	11.727	201.740	221.496	1.815.685
Konserver	9.446	104.763	9.307	420.412	543.927
Pøsemagerivarer	7.641	40.711	15.744	257.811	321.908
I alt	1.934.651	3.635.617	1.654.242	3.371.841	10.596.352
Procent-fordeling	18,3	34,3	15,6	31,8	100

Udviklingen i svinekødseksporten

Fordelt på produkter

Tons	1991	2001	2010	2011
Levende svin og søer	9.540	65.900	313.425	289.212
Bacon	136.349	126.719	99.077	101.224
Hele og halve svin/søer	16.784	63.800	76.151	77.122
Udskæringer	539.918	960.535	1.124.892	1.187.302
Biprodukter	109.872	202.989	285.898	317.567
Konserver	150.152	86.672	60.815	65.451
Pøsemagerivarer	41.289	43.360	32.970	32.382
I alt	1.003.905	1.549.975	1.993.228	2.070.260

1.000 kr.	1991	2001	2010	2011
Levende svin og søer	140.396	921.069	4.052.819	3.917.339
Bacon	2.975.766	3.277.160	1.913.483	1.998.830
Hele og halve svin/søer	207.388	790.456	743.270	795.323
Udskæringer	11.116.442	19.523.104	17.176.247	18.873.631
Biprodukter	813.918	1.275.325	2.132.880	2.649.165
Konserver	3.356.009	2.129.107	1.384.218	1.544.528
Pøsemagerivarer	762.786	974.101	766.332	770.812
I alt	19.372.704	28.890.323	28.169.249	30.549.628

Udviklingen i svinekødseksporten

Fordelt på hovedmarkeder

Tons	1991	2001	2010	2011
Tyskland	168.122	314.474	624.283	611.580
UK	245.052	300.518	284.001	281.489
Polen	Ikke oplyst	Ikke oplyst	188.669	210.335
Italien	81.965	136.736	122.348	125.498
Frankrig	117.591	79.933	18.114	21.263
Øvrige EU-lande	38.624	134.559	178.448	179.324
EU i alt	651.354	966.220	1.415.862	1.429.490
Kina/Hong Kong	Ikke oplyst	Ikke oplyst	171.777	213.723
Japan	150.842	230.284	139.355	135.973
Rusland	Ikke oplyst	Ikke oplyst	104.667	117.718
USA	86.601	52.271	36.983	37.633
Andre lande	112.396	301.200	124.585	136.132
3.-lande i alt	349.839	538.755	577.366	641.179
I alt	1.001.193	1.549.975	1.993.228	2.070.668

1.000 kr.	1991	2001	2010	2011
Tyskland	2.915.900	5.239.045	7.108.854	7.198.324
UK	4.678.450	6.190.089	4.704.392	4.829.722
Polen	Ikke oplyst	Ikke oplyst	2.180.288	2.574.441
Italien	1.416.624	2.256.070	1.749.090	1.800.330
Frankrig	2.216.879	1.380.810	359.757	437.785
Øvrige EU-lande	625.545	2.339.910	2.947.877	3.127.326
EU i alt	11.853.398	17.405.924	19.050.259	19.967.928
Kina/Hong Kong	Ikke oplyst	Ikke oplyst	1.199.017	1.934.651
Japan	3.938.282	6.420.382	3.603.017	3.635.617
Rusland	Ikke oplyst	Ikke oplyst	1.335.314	1.654.242
USA	1.699.086	1.574.472	879.032	931.018
Andre lande	1.826.439	3.489.545	2.102.609	2.440.823
3.-lande i alt	7.463.807	11.484.399	9.118.989	10.596.352
I alt	19.317.205	28.890.323	28.169.249	30.564.279

Danmarks eksport af levende svin

2010

Stk.	Smågrise		Slagtesvin	Søer	I alt
	0-15 kg.	15-50 kg			
Januar	36.494	564.680	100.981	10.685	712.840
Februar	28.763	540.337	82.610	10.856	662.566
Marts	35.165	596.857	110.574	6.929	749.525
April	34.617	595.094	78.137	9.023	716.871
Maj	31.416	649.489	65.818	10.553	757.276
Juni	34.987	622.364	60.840	11.056	729.247
Juli	38.570	554.633	50.167	9.074	652.444
August	36.362	618.294	38.426	15.446	708.528
September	36.830	561.394	35.804	12.034	646.062
Oktober	39.318	577.546	40.929	10.636	668.429
November	33.603	559.246	52.520	5.048	650.417
December	49.889	633.643	57.303	10.365	751.200
Jan. - dec.	436.014	7.073.577	774.109	121.705	8.405.405

2011

Stk.	Smågrise		Slagtesvin	Søer	I alt
	0-15 kg.	15-50 kg			
Januar	38.101	617.156	39.060	11.587	705.904
Februar	39.643	550.104	40.793	10.068	640.608
Marts	44.125	711.094	46.908	14.498	816.625
April	36.282	578.099	28.622	5.210	648.213
Maj	30.519	679.442	38.739	15.249	763.949
Juni	26.544	591.634	43.366	9.701	671.245
Juli	35.273	608.954	25.263	5.803	675.293
August	30.860	668.920	22.492	8.270	730.542
September	29.656	670.255	22.308	10.639	732.858
Oktober	29.646	641.204	21.835	10.333	703.018
November	28.651	666.286	25.386	7.635	727.958
December	37.642	649.021	27.601	9.029	723.293
Jan. - dec.	406.942	7.632.169	382.373	118.022	8.539.506

Ovenstående tabeller er baseret på indberetninger til Svineafgiftsfonden over udførelsen af levende svin.

Valutakursudviklingen

DKK ved 100 enheder	Pund		Dollar		Yen	
	2010	2011	2010	2011	2010	2011
Januar	842,99	879,82	521,55	558,00	5,71	6,75
Februar	849,77	880,93	543,99	546,27	6,03	6,61
Marts	825,42	860,72	548,49	532,75	6,05	6,52
April	851,40	844,58	555,17	516,75	5,94	6,19
Maj	868,22	849,47	591,90	519,65	6,42	6,40
Juni	899,03	839,89	609,55	518,67	6,71	6,45
Juli	891,83	842,79	583,72	522,76	6,67	6,59
August	904,51	849,80	577,90	519,42	6,77	6,75
September	886,92	854,23	570,26	540,93	6,76	7,04
Oktober	850,91	855,34	536,57	543,31	6,56	7,09
November	871,93	867,90	545,99	549,01	6,62	7,09
December	879,27	880,88	563,81	564,20	6,76	7,25

Indeks

Januar 2010 = 100



Danmarks import af svinekød

2010

Tons	Tyskland	Sverige	Øvrige EU-27	Andre lande	I alt
Levende svin og søer	29	1	1	-	32
Bacon	7.725	463	1.564	3	9.755
Hele og halve svin/søer	3	1	1	20	25
Udskæringer	38.296	1.039	10.099	1.232	50.666
Biprodukter	34.227	5.614	22.513	6.272	68.625
Konserver	11.690	1.228	11.216	18	24.152
Pøsemagerivarer	14.513	1.916	6.611	89	23.129
I alt	106.483	10.262	52.004	7.634	176.384
Procentfordeling	60,4	5,8	29,5	4,3	100

2011

Tons	Tyskland	Sverige	Øvrige EU-27	Andre lande	I alt
Levende svin og søer	3	-	-	-	3
Bacon	8.988	114	6.577	2.136	17.815
Hele og halve svin/søer	8	-	9	2	19
Udskæringer	50.763	1.124	18.923	8.548	79.358
Biprodukter	36.769	7.486	12.184	17.250	73.689
Konserver	12.142	1.066	8.521	3.963	25.692
Pøsemagerivarer	15.128	1.721	5.258	1.553	23.659
I alt	123.801	11.511	51.472	33.451	220.235
Procentfordeling	56,2	5,2	23,4	15,2	100

EU's eksport til 3.-lande

Fordelt på produkter

Tons (produktvægt)	2009 EU-27	2010 EU-27	2011 EU-27
Levende svin	151.188	97.163	84.934
Fersk/frosset svinekød	949.796	1.162.793	1.431.989
Bacon	26.436	30.580	34.304
Pøsemagerivarer	101.897	105.530	125.689
Konserver	54.270	60.276	74.930
Biprodukter	1.100.949	1.228.784	1.438.711
I alt	2.384.536	2.685.126	3.190.556

Kilde: EUROSTAT, Luxembourg.

Fordelt på lande

Tons	Eksportlande		Importlande		
	2010 EU-27	2011 EU-27	2010 EU-27	2011 EU-27	
Tyskland	669.665	781.805	Rusland	808.709	847.286
Danmark	562.966	624.890	Hong Kong	426.697	539.463
Spanien	213.195	317.321	Kina	207.128	392.683
Holland	223.313	277.786	Japan	223.637	231.224
Frankrig	225.862	256.397	Sydkorea	100.790	193.994
Polen	222.607	261.405	Ukraine	137.736	113.985
Belgien	109.081	107.707	Hviderusland	80.331	103.867
Italien	79.258	97.453	Filippinerne	89.407	96.662
Østrig	63.841	77.191	Kroatien	67.784	70.692
Ungarn	65.097	72.725	Angola	44.465	61.493
UK	39.708	58.883	USA	58.593	59.423
Irland	32.273	58.640	Australien	50.304	44.242
Andre	178.259	198.354	Andre	389.545	435.542
EU-27	2.685.125	3.190.557	EU-27	2.685.126	3.190.556

Kilde: EUROSTAT, Luxembourg.

USA og Japans handel med svinekød

USA's import

Tons	Fersk/frosset	Forarbejdede varer	I alt 2011	I alt 2010
Canada	243.532	37.570	281.102	304.950
Danmark	30.037	2.761	32.798	33.304
Polen	7.408	1.515	8.923	9.748
Mexico	4.670	654	5.324	4.207
Andre lande	3.884	11.741	15.625	15.091
I alt	289.531	54.241	343.772	367.300

USA's eksport

Tons	Fersk/frosset	Forarbejdede varer	I alt 2011	I alt 2010
Japan	464.564	13.113	477.677	403.113
Mexico	285.777	93.314	379.091	384.164
Canada	122.593	64.099	186.692	162.917
Kina	219.216	5.256	224.472	51.310
Hong Kong	36.778	1.503	38.281	60.803
Sydkorea	148.626	1.842	150.468	73.000
Rusland	63.417	1.637	65.054	54.627
Australien	55.987	3.015	59.002	46.849
Filippinerne	29.204	5.373	34.577	43.951
Tawian	14.583	111	14.694	21.367
Andre lande	106.718	17.054	123.772	134.151
I alt	1.547.463	206.317	1.753.780	1.436.252

Ovenstående tal er eksklusiv biprodukter.

Kilde: USDA, Washington

Japans import

Fersk/frosset svinekød

Tons	2008	2009	2010	2011
USA	336.973	288.664	298.347	323.749
Canada	174.632	172.334	178.648	174.004
Danmark	159.784	122.923	133.586	130.723
Andre lande	146.228	118.963	142.436	164.631
I alt	817.617	702.884	753.017	793.108

Kilde: Ministry of Agriculture, Japan



Markedsordning og restitutioner



Markedsordning og restitutioner

Periode med støtte til privat oplagring

År	Periode
2000	Ingen
2001	Ingen
2002	9/12-31/12
2003	1/1-6/2
2004	1/1-22/1
2005	Ingen
2006	Ingen
2007	29/10-27/11
2008	Ingen
2009	Ingen
2010	Ingen
2011	1/2-22/2

Restitutioner

Ferske, kølede og frosne udskæringer

Restitutioner 2011 kr/kg	Skinker, bove/forender og kamme med ben	Brystflæsk med svær	Udbenede skinker, bove/forender og kamme ekskl. Japanvarer	Brystflæsk uden svær og ben ekskl. Japanvarer
Generelt	0	0	0	0

Forarbejdede varer

Restitutioner 2011 kr/kg	Pølser, Tørrede	Pølser, kogte	Skinker kogte*	Bove, kogte*	Luncheon meat
Generelt	1,45	1,13	2,16/1,27	1,70/1,27	0

* Over/under 1 kg

Forbrugerpriser på svinekød i Danmark

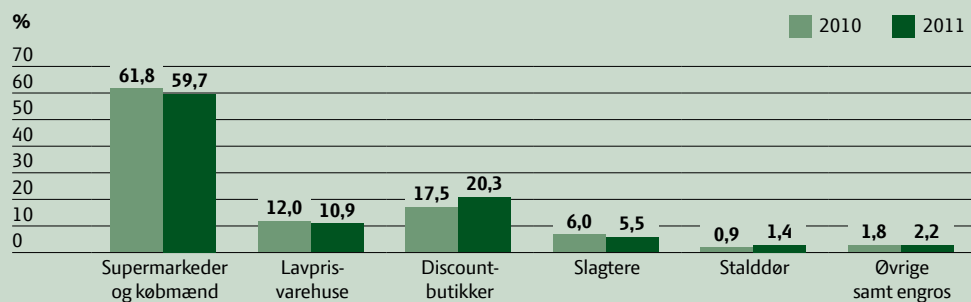
Forbrug og priser

Kr./kg	Mørbrad	Kam	Svinebryst	Skinke	Hakket svinekød
1. kvrt.	74,05	47,71	43,17	58,88	38,85
2. kvrt.	73,49	54,1	49,52	63,15	40,21
3. kvrt.	75,05	49,64	45,06	65,16	40,41
4. kvrt.	73,49	46,4	42,18	63,08	42,22
Hele året 2011	74,18	48,86	44,91	60,82	40,64
Hele året 2010	68,56	45,82	43,81	60,83	39,45

Kilde: GfK Danmark A/S, ConsumerScan



Butikstypernes mængdemæssige salg af fersk/frosset svinekød



Kilde: GfK Danmark A/S, ConsumerScan

Forbruget af kød i EU

Kg pr. Indbygger	2011			2011		
	Svinekød	Oksekød	Fjerkræ	Svinekød	Oksekød	Fjerkræ
Tyskland	54,0	9,9	18,2	54,9	12,3	18,9
Frankrig	36,5	25,1	26,0	33,0	25,2	24,1
Italien	38,4	22,6	20,5	37,5	22,1	18,6
Holland	42,5	18,0	22,2	41,8	17,5	22,4
UK	25,5	16,9	29,3	21,7	18,4	29,0
Belgien/Lux.	45,9	21,7	17,6	39,0	17,1	19,2
Irland	39,1	16,9	27,5	33,1	19,9	24,7
Danmark	63,0	27,9	ikke oplyst	53,4	27,5	ikke oplyst
Grækenland	31,2	17,4	21,0	25,4	17,3	19,3
Spanien	64,8	12,8	33,7	55,0	12,6	29,9
Portugal	43,6	15,8	30,5	45,3	15,9	35,3
Østrig	57,1	18,4	18,4	55,6	13,6	20,1
Sverige	34,5	21,2	13,5	36,2	23,3	14,7
Finland	31,9	18,3	14,6	33,7	18,1	19,3
I alt EU-15	43,2	17,6	23,6	40,4	18,1	22,9
Cypern	73,5	8,3	50,0	68,4	10,1	57,1
Tjekkiet	40,5	8,7	23,0	41,4	9,1	22,3
Estland	3,7	11,3	22,8	32,5	9,4	20,8
Ungarn	ikke oplyst	2,3	34,6	36,9	2,7	28,8
Letland	18,6	10,2	8,5	28,2	4,3	17,2
Lithauen	22,9	10,5	11,0	41,3	3,9	13,0
Malta	ikke oplyst	18,3	21,3	28,9	18,3	36,4
Polen	48,8	7,6	18,0	51,0	3,8	22,6
Slovakiet	28,6	ikke oplyst	18,5	33,5	2,9	19,2
Slovenien	ikke oplyst	19,7	24,5	30,7	19,6	26,0
Bulgarien	15,3	5,2	15,9	25,4	4,1	18,6
Rumænien	18,6	7,3	11,1	31,6	8,1	19,8
I alt EU-27	40,4	ikke oplyst	22,5	40,4	15,9	22,7

Kilde: GIRA

Ovenstående er de officielle tal for kød til rådighed for forbrug. Tallet udtrykker den statistisk beregnede og dermed principielle mængde, der findes i markedet. Det reelle forbrug, dvs. indtag af eksempelvis svinekød, varierer imidlertid markant herfra. I Danmark har officielle kostundersøgelser samt løbende forbruger panelundersøgelser konstant vist et forbrug pr. person på lidt under halvdelen af forsyningsstatistikken.



Landbrug & Fødevarer

Axelborg, Axeltorv 3
1609 København V

T +45 3339 4000
F +45 3339 4141

E info@lf.dk
W www.lf.dk