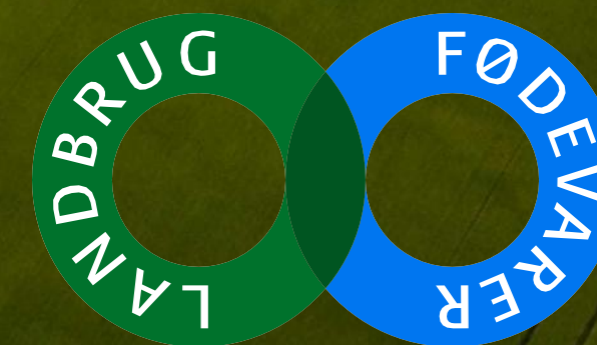


Landbrug & Fødevarer

# Nye veje i landskabet

Next Generation 2.0



# Forord

I dansk landbrug har vi altid omstillet, udviklet og tilpasset os i takt med tidens krav og muligheder. Gennem århundreder har vi taget bestik af årstider, vejr, noteringer, økonomiske konjunkturer, politiske tidehverd, den teknologiske udvikling og forbrugernes ønsker. Det gør vi stadig. Derfor har vi en af verdens stærkeste, mest professionelle og højst udviklede landbrugs- og fødevarerproduktioner.

Verden ændrer sig for alvor i disse år. Derfor gør landbruget det også. Klimamålsætninger, bæredygtig omstilling og grøn trepart fylder på den hjemlige scene, imens de internationale markeder er præget af handelskrig, protektionisme og et øget fokus på fødevarer som del af vores kritiske infrastruktur. Verdens befolkning er i vækst, og dermed er behovet for sunde fødevarer det også. Den voksende efterspørgsel skal balancere med behovet for et mindre klimaaftryk.

På de følgende sider fortæller vi bl.a. om Landbrug & Fødevarers vision for erhvervet. Velvidende, at det er vores medlemmer, der driver udviklingen fremad – med innovationskraft og med hårdt arbejde, og i samklang med samfundets forventninger - lokalt og i det store billede.

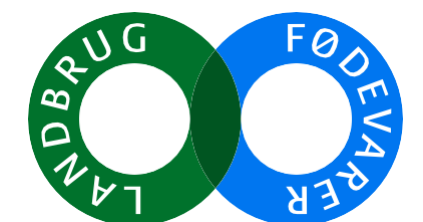
Derfor er det heller ikke en vision, vi som organisation kan tage patent på. Det, vi kan gøre, er at følge vores mission; at styrke medlemmerne på deres vej, hvad end det gælder rammevilkår og muligheden for at drive en rentabel og udviklingsorienteret produktion, forholdet til forbrugerne på hjemlige og internationale markeder, eller vi hjælper den enkelte virksomhed til at gribe morgendagens muligheder.

Landbrug & Fødevarer vil i strategiperioden følge tre hovedspor: 1) Bæredygtig fødevarerproduktion og arealanvendelse, 2) Afsætning og konkurrencekraft, og 3) Viden og samarbejde.

Under hvert hovedspor er angivet fire fokusområder, som vi betragter som centrale for rollen som effektiv interessevaretagere. Bag hver af disse har vi internt i Landbrug & Fødevarer fastsat konkrete aktiviteter og tydelige mål, vi vil arbejde efter – og måle os på - i strategiperioden.

God læselyst

Direktionen



# Vores vision

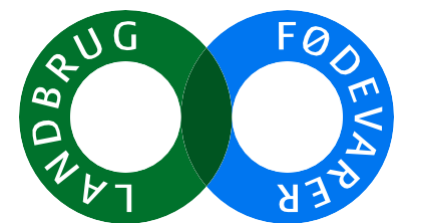
I Landbrug & Fødevarer er vores langsigtede vision et moderne, konkurrencedygtigt og økonomisk robust landbrugs- og fødevarerhverv, som med mindst muligt aftryk på natur, miljø og klima leverer produkter af høj kvalitet.

Vi skal understøtte et erhverv, som i gensidig forståelse med det omgivne samfund bidrager med lokale arbejdspladser og en bæredygtig økonomi. Og som inden for kloge, balancerede og langsigtede rammevilkår er med til at udvikle en fødevarer- og energiforsyning, man kan regne med, både i Danmark, EU og på vores øvrige eksportmarkeder.

Ikke mindst implementeringen af aftalerne og de politiske visioner fra den grønne trepart betyder, at erhvervet skal påtage sig flere opgaver i de kommende år. Nogle steder skal vi gøre mere af det, vi i forvejen er rigtig gode til. Og nogle steder skal vi styrke erhvervets position inden for nye forretningsområder eller varetage af interesser på tværs af fx natur, energi og fødevarerproduktion.

For Landbrug & Fødevarer bliver det i alle tilfælde afgørende at styrke erhvervets forbindelse til såvel de mennesker, der bor i landdistrikter og storbyer, som til lokale og nationale beslutningstagere. Vi skal fastholde opbakningen til vores produktion og til sammenhængende værdikæder overalt i landet, så vi med innovation og udvikling kan styrke grundlaget for kommende generationer af landmænd og virksomheder.

I takt med omstillingerne bliver der behov for at have blik på organisationen i forhold til det erhverv, vi skal repræsentere på lang sigt. Parallelt med de kommende års implementering af denne strategi vil der derfor ske en tilbundsgående vurdering af de nye forretningsmæssige muligheder, som bl.a. den forestående arealomlægning bringer – og hvad det betyder for organisationen og vores tilbud til medlemmerne.



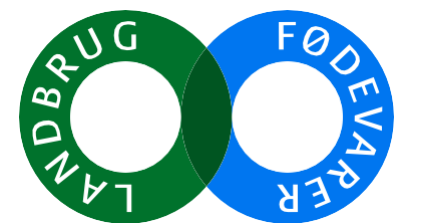
# Vores mission

I Landbrug & Fødevarer går vi hver dag på arbejde med den konkrete mission at skabe de bedst mulige vilkår for landbruget, fødevarerektoren og agroindustrien i Danmark. I dialog med medlemmer, myndigheder og samarbejdspartnere søger vi at sætte – og fastholde – en klog retning for erhvervet. Det indebærer et stærkt fokus på hele tiden at blive dygtigere. At udvikle, forenkle og forbedre. Det gælder for produksiden, for eksportmarkeder og for teknologier og løsninger inden for jordbrug, dyrevelfærd, biosolutions, grøn energi, klimaoptimering og meget mere.

Vi bygger vores arbejde på faglighed, erfaring og troværdighed. Det er fundamentet for den politiske indflydelse vi har – både i Danmark og internationalt. Vi går ind i debatter med respekt og tydelige argumenter, og vi lytter til samfundet omkring os. Når vi forhandler, gør vi det loyalt og konstruktivt, og vi tager ansvar, som vi har gjort i fx den grønne trepart. Vores indflydelse afhænger af, at vi opfører os ordentligt og har tillid fra både medlemmer, samarbejdspartnere og samfundet. En tillid, vi skal gøre os fortjent til hver dag.

Med denne strategi anviser vi de overordnede spor og konkrete områder, vi i særlig grad vil fokusere på i strategiperioden. Nogle områder handler om at styrke erhvervet; dets muligheder for at udvikle sig, skabe arbejdspladser, forbedre produktionen, reducere klima- og miljøaftrykket og pleje forbindelsen mellem by og land. Og nogle områder handler om at skærpe organisationens drift og faglige profil, så vi er optimalt rustede til at bistå vores medlemmer på deres rejse.

For missionen begynder og slutter med vores medlemmer – på gårde og virksomheder, ved køkkenborde og i bestyrelseslokaler, på marker og i produktionshaller. Derfor prioriterer vi en tæt og løbende dialog med medlemmerne. Foreningsdemokratiet er vores centralnervesystem, som forbinder landmænd, virksomheder og foreninger i Landbrug & Fødevarers demokratisk valgte organer, så vi til hver en tid er orienterede mod medlemmernes ønsker, udfordringer og behov. Kun på den måde kan vi levere den bedst tænkelige betjening og interessevaretagelse og styrke rammerne for levende landdistrikter.



# Bæredygtig fødevareproduktion og arealanvendelse

Fremtiden kalder på den danske jord. Behovet for animalske og vegetabiliske fødevarer stiger. Der er brug for en grøn, men arealkrævende omlægning af energiproduktionen. Og der er brug for bedre natur til gavn for biodiversiteten og udfoldelsen af det gode liv på landet.

Udfordringerne kræver en helstøbt, politisk indsats med samtænkning af den europæiske landbrugsstøtte, implementering af den grønne trepart, en ambitiøs og fagligt holdbar miljøpolitik, nye løsninger inden for plante- og dyreproduktion, udvikling af nye forretningsområder, risikovillig kapital, adgang for nye generationer af landmænd og virksomhedsledere samt afskaffelse af overflødig bureaukrati.

Vi har identificeret fire områder som centrale for vores bidrag til en langsigtet og bæredygtig fødevareforsyning og anvendelse af den danske landbrugsjord.



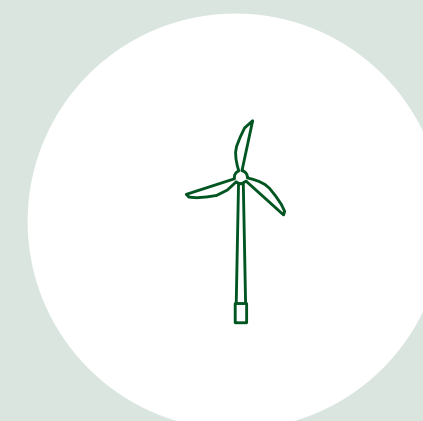
En fælles landbrugspolitik og politisk indflydelse, der skal sikre Danmarks position i Europa



Fuld implementering af den grønne trepart og en miljøpolitik med plads til et mangfoldigt og robust landbrug og en konkurrencedygtig fødevareproduktion



Udvikling og udbredelse af innovative løsninger til den grønne omstilling



Erhvervspolitiske rammevilkår, som understøtter fødevareklyngens betydelige rolle for dansk økonomi

# Afsætning og konkurrencekraft

Landbrug & Fødevarer skal bidrage til at sikre sammenhængen mellem de varer og ydelser, som erhvervet producerer, og de nationale og internationale markeder, som er grundlaget for erhvervets økonomi. Vores medlemmer skal være på forkant med de vigtigste markedstendenser, ligesom detailhandel, myndigheder og forbrugere på de store markeder skal have adgang til saglig information om sunde og sikre danske fødevarer, produkter og innovative løsninger.

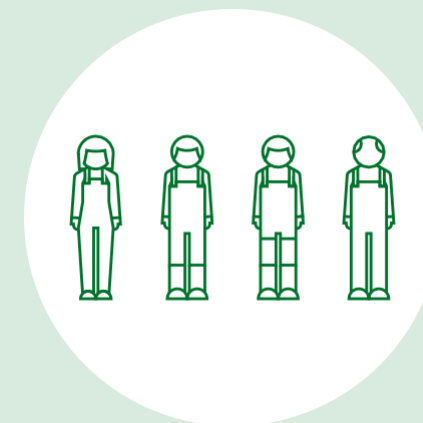
Sundhed og gode vilkår for dyrene i den danske husdyrproduktion er et kerneelement i godt landmandskab og en forudsætning for en rentabel husdyrproduktion. Det er også en afgørende del af fundamentet for et godt forhold mellem landbruget og forbrugerne. På disse fire områder bidrager vi således til en samlet tilgang og et oplyst forhold mellem medlemmer og kunder i ind- og udland.



Viden om markedstendenser, fødevarernes betydning for ernæring og sundhed samt aktiviteter for fremtidens forbrugere



Udnyttelse af erhvervets styrkepositioner til at åbne og udvikle markeder og øge værdien af vores eksport



Sikring af eksportmuligheder via veterinært samarbejde på tværs af erhverv og myndigheder



Kontinuerlig styrkelse af velfærden for alle produktionsdyr og et løft af dyrevelfærden på EU-niveau

# Viden og samarbejde

For at sikre professionel interessevaretagelse og ydelser, der matcher medlemmernes behov, er det afgørende at tiltrække de bedste medarbejdere. Vi skal også sikre rammer, der giver muligheder og motivation for at samarbejde med medlemmerne om de klogeste løsninger til gavn for erhvervet. Både gennem de enkelte værdikæder og på tværs af produktionsgrene – igen fra maskiner og energi til planter, dyr og forbrugernes fødevarer – skal erhvervet kunne samarbejde om fremtidens løsninger.

Tiltrækning af de bedste kompetencer og optimalt samarbejde kræver også en troværdig og inkluderende fortælling om erhvervets plads i samfundet. Ligesom det kræver en organisation, som er økonomisk effektiv og gearret til altid at levere værdiskabende ydelser baseret på medlemmernes tilknytning og vigtigste behov.

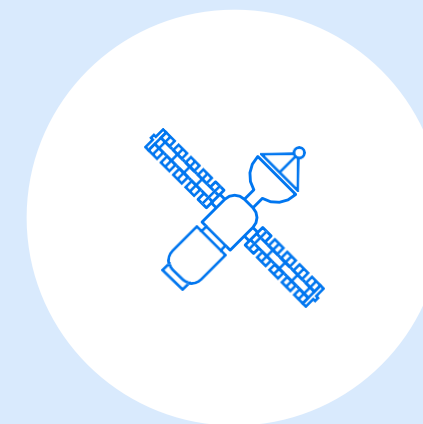
Med afsæt i disse fire områder arbejder vi systematisk og effektivt for et samlet erhverv.



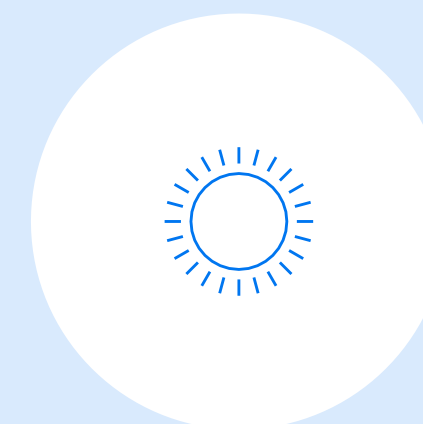
Tiltrækning af dygtige medarbejdere via attraktive faciliteter, kompetent ledelse og en kompromisløs faglighed



Nem og hurtig adgang til skræddersyet bistand fra jord til bord



Styrkelse af erhvervets legitimitet og stolthed via effektiv kommunikation



Altid parat til fremtiden

Landbrug & Fødevarer  
Vesterbrogade 4A, 4. sal  
1620 København

T +45 3339 4000  
E [info@lf.dk](mailto:info@lf.dk)  
W [www.lf.dk](http://www.lf.dk)

