

PRODUKTIONSSITUATIONEN

Den forventede modtagelse af svin og søer på andelslagterierne i denne uge, sammenlignet med sidste uge, er som følger:

	Forventet Uge 2	Faktisk Uge 1	År til dato 2015:14
Slagtesvin	344.500	195.000	-0,5 %
Søer	5.800	3.600	-22,1 %
Orner, polte, kasserede, mv.	3.200	1.800	-1,0 %
Totalmodtagelsen	353.500	200.400	-1,0 %

Slagtetallene er foreløbige tal – der kan afvige nogle få hundrede stk. fra de endelige tal.

Totalslagtningen i uge 1 blev 1,8 pct. lavere end forventet i ugen før.

MARKEDSSITUATIONEN

Et stort udbud af svinekød på det europæiske marked betyder at alle udskæringer denne uge handles til stort set uforandret prisniveau.

Ligeledes på det britiske baconmarked sker afsætningen til uforandret prisniveau.

Markederne udenfor Europa er fortsat stille, men der forventes en bedre efterspørgsel fremadrettet de kommende uger.

NOTERINGER DANMARK FOR UGE 2

Slagtesvin og søer

Kr./kg.	DC	Tican
Slagtesvin (basis vægtklasse og basis kødprocent)	9,00	9,00
Søer (over 130 kg.)	4,90	4,90

Beregnete noteringer for smågrise (30 kg.)

Kr./kg.	Aktuel	52 uger gns.
Beregnet notering, Basis kr./stk.	331,08	374,32
Beregnet notering SPF+Myc kr./stk	336,08	379,32
Beregnet notering SPF kr./stk.	340,08	383,32
Økologi kr./stk.	767,45	764,06

Markedsnoteringer for smågrise (30 kg.)

Kr./kg.	Aktuel	52 uger gns.
SPF-Danmark region 1 (PRRS negativ)	290	387
(PRRS positiv)	260	362
SPF-Danmark region 2/3 (PRRS negativ)	290	387
(PRRS positiv)	260	362

Vægtregulering:	0-9 kg	9-12 kg	12-25 kg	25-30 kg	30-40 kg
	9,29 kr./kg	7,92 kr./kg	5,33 kr./kg	5,34 kr./kg	5,31 kr./kg

FUTURE-PRISER, UDLANDET

	Chicago (\$ pr. 100 lbs slagtevægt)			Eurex (euro/kg slagtevægt)		
	2/1	26/12	Ændr.	2/1	26/12	Ændr.
jan. 2015	-	-	-	1,30	1,30	0,00
feb. 2015	81,30	81,55	-0,25	1,31	1,31	0,00
mar. 2015	-	-	-	1,33	1,33	0,00
apr. 2015	83,50	84,20	-0,70	1,33	1,33	0,00
maj 2015	88,70	87,70	+1,00	1,50	1,50	0,00
juni 2015	92,00	90,78	+1,22	1,50	1,50	0,00
juli 2015	91,28	89,43	+1,85	1,62	1,62	0,00
aug. 2015	90,20	89,20	+1,00	1,62	1,62	0,00
sep. 2015	-	-	-	1,62	1,62	0,00
okt. 2015	77,30	75,93	+1,37	1,60	1,60	0,00
nov. 2015	-	-	-	1,60	1,60	0,00
dec. 2015	73,00	71,28	+1,72	1,57	1,57	0,00
feb. 2016	73,70	71,85	+1,85	-	-	-
mar. 2015	-	-	-	1,60	1,60	0,00
apr. 2016	75,00	71,85	+3,15	-	-	-
maj 2016	77,00	73,65	+3,35	-	-	-
jun. 2016	83,25	80,95	+2,30	1,62	1,62	0,00
Omregning til Dkr/kg: 1 lbs. = 0,4536 kg 1 \$ = 6,1807				Omregning til Dkr/kg: 1 Euro = 7,4434		


Slagtninger

2012	Svin/søer 50-110 kg	Svin/søer Over 110 kg	I alt
Januar	1.595.803	37.476	1.633.279
Februar	1.501.909	34.439	1.536.348
Marts	2.000.786	46.307	2.047.093
April	1.410.808	34.195	1.445.003
Maj	1.310.801	33.697	1.344.498
Juni	1.727.982	44.086	1.772.068
Juli	1.400.816	32.844	1.433.660
August	1.457.266	37.844	1.495.110
September	1.796.397	44.962	1.841.359
Oktober	1.496.881	40.953	1.537.834
November	1.618.431	39.741	1.658.172
December	1.656.427	35.104	1.691.531
Jan.-Dec.	18.974.307	461.648	19.435.955

2013	Svin/søer 50-110 kg	Søer m.v. Over 110 kg	I alt
Januar	1.463.736	45.711	1.509.447
Februar	1.463.722	38.763	1.502.485
Marts	1.770.338	44.050	1.814.388
April	1.464.476	39.980	1.504.456
Maj	1.353.483	37.372	1.390.855
Juni	1.802.766	43.864	1.846.630
Juli	1.373.962	36.323	1.410.285
August	1.400.004	39.166	1.439.170
September	1.750.778	48.810	1.799.588
Oktober	1.501.132	39.538	1.540.670
November	1.514.817	41.047	1.555.864
December	1.715.142	45.325	1.760.467
Jan.-Dec.	18.574.356	499.949	19.074.305

2014	Svin/søer 50-110 kg	Søer m.v. Over 110 kg	I alt
Januar	1.382.719	44.353	1.427.072
Februar	1.476.272	42.026	1.518.298
Marts	1.827.662	51.306	1.878.968
April	1.298.434	41.042	1.339.476
Maj	1.443.621	45.913	1.489.534
Juni	1.678.131	45.663	1.723.794
Juli	1.394.238	43.850	1.438.088
August	1.322.967	42.008	1.364.975
September	1.755.585	51.193	1.806.778
Oktober	1.838.476	52.818	1.891.294
November*	1.495.876	43.730	1.539.606
December	0	0	0
Jan.-Nov.	16.913.981	503.902	17.417.883

* = Foreløbigt tal

Eksport af levende svin

2012	Smågrise		Svin/søer 50-135 kg	Svin/søer Over 135 kg	I alt
	0-15 kg	15-50 kg			
Januar	37.470	650.197	25.031	8.116	720.814
Februar	31.569	708.143	27.731	7.932	775.375
Marts	33.180	814.727	33.930	9.209	891.046
April	28.448	722.777	24.426	9.388	785.039
Maj	44.090	802.690	32.577	8.866	888.223
Juni	40.560	704.182	33.084	8.606	786.432
Juli	19.019	644.396	27.095	9.393	699.903
August	57.632	898.134	34.756	9.354	999.876
September	29.522	680.607	28.539	9.320	747.988
Oktober	35.702	728.380	29.800	9.787	803.669
November	46.805	752.031	28.242	9.554	836.632
December	43.427	687.488	20.392	8.454	759.761
Jan.-Dec.	447.424	8.793.752	345.603	107.979	9.694.758

2013	Smågrise		Svin/søer 50-135 kg	Svin/søer Over 135 kg	I alt
	0-15 kg	15-50 kg			
Januar	34.333	804.993	24.970	9.471	873.767
Februar	31.761	710.979	25.061	9.526	777.327
Marts	26.642	713.071	24.709	6.880	771.302
April	33.910	792.871	35.870	7.500	870.151
Maj	38.619	893.965	31.225	10.040	973.849
Juni	27.547	707.534	25.928	8.145	769.154
Juli	32.461	777.531	28.951	6.183	845.126
August	31.713	809.007	25.658	3.524	869.902
September	22.823	753.071	40.199	2.471	818.564
Oktober	46.394	775.516	28.295	2.473	852.678
November	30.434	754.511	32.169	3.120	820.234
December	31.439	825.408	27.732	3.907	888.486
Jan.-Dec.	388.076	9.318.457	350.767	73.240	10.130.540

2014	Smågrise		Svin/søer 50-135 kg	Svin/søer Over 135 kg	I alt
	0-15 kg	15-50 kg			
Januar	34.787	844.485	36.979	3.391	919.642
Februar	28.009	811.082	26.388	3.319	868.798
Marts	19.340	839.977	29.219	4.128	892.664
April	28.305	821.341	33.167	2.147	884.960
Maj	31.606	1.011.376	36.299	3.478	1.082.759
Juni	27.684	834.756	32.817	248	895.505
Juli	25.759	861.097	31.776	3.073	921.705
August	35.594	900.042	26.636	2.231	964.503
September	25.475	907.224	25.099	2.033	959.831
Oktober	33.942	976.381	32.637	5.850	1.048.810
November*	33.767	770.157	36.625	5.048	845.597
December	0	0	0	0	0
Jan.-Nov.	324.268	9.577.918	347.642	34.946	10.284.774

* = Foreløbigt tal

 **FRANKRIG**
Slakteri går i betalingsstandsning

Det franske slagteri AIM (Abattoirs Industriels de la Manche) planlægger en betalingsstandsning (file for insolvency), rapporterer diverse nyhedsmedier her mandag. AIM håber dog at finde investorer, der kan redde virksomheden.

AIM var i 2013 Frankrigs 13. største slagteriselskab med 714.000 slagtninger og 600 ansatte. AIM opererer 5 anlæg.

Svineproducenter ønsker landemærkning

Ifølge "ThePigSite" har franske svineproducenter demonstreret i flere franske regioner i de seneste uger. Producenterne demonstrerer mod de lave svinepriser og ønsker, at slagterier og forarbejdningsindustri først og fremmest benytter fransk svinekød og samtidig mærker de forarbejdede produkter med fransk landemærkning, rapporterer "ThePigSite".

 **POLEN**
Afrikansk svinepest

Der blev i sidste uge rapporteret om et nyt tilfælde af afrikansk svinepest fundet i et vildsvin i den østlige del af Polen ikke langt fra grænsen til Hviderusland.

 **LITAUEN**
Afrikansk svinepest

Der blev i sidste uge rapporteret om to nye tilfælde af afrikansk svinepest i vildsvin. Udbruddene blev fundet dels i fem vildsvin i den sydlige del af landet ikke langt fra grænsen til Hviderusland og dels i den nordlige del af landet i to vildsvin ikke langt fra grænsen til Letland.

 **LETLAND**
Afrikansk svinepest

Myndighederne i Letland har i den forløbne uge rapporteret om seks nye tilfælde af afrikansk svinepest i vildsvin. De seks tilfælde berører i alt 13 vildsvin. Fem af udbruddene er fundet i den nordlige del af landet ikke langt fra grænsen til Estland. Det sidste udbrud blev fundet i den sydøstlige del af landet tæt på grænsen til Hviderusland.

 **RUSLAND**
Afrikansk svinepest

Ifølge "ThePigSite" har to svinebesætninger i Rusland været ramt af afrikansk svinepest inden for de seneste uger. De to besætninger skulle være beliggende i henholdsvis Voronezh og Orel regionerne.

Sygdommen er konstateret i et mindre antal svin, der var taget fra til avl. Ifølge en talsmand fra Cherkizovo er situationen dog under kontrol, og der er ikke konstateret tilfælde på nogen af Cherkizovos øvrige produktionsenheder.

 **USA**
Stigende slagtninger i 2015

De to landbrugsøkonomer Ron Plain og Scott Brown fra University of Missouri forventer – på baggrund af den seneste amerikanske svinetælling fra 1. dec. – at de amerikanske slagtninger af svin i 2015 vil blive 4,6 pct. højere end i 2014.

Slagtningerne i den seneste uge lå for første gang siden februar 2014 højere end tilsvarende uge året før. For første kvartal 2015 forventer de to landbrugsøkonomer slagtninger, der vil være på niveau eller højere end året før.

Den store joker omkring slagtingernes størrelse fremadrettet vil dog fortsat være i hvor stor grad PEDv vil påvirke slagtingerne negativt.

Udviklingen i PEDv smitte

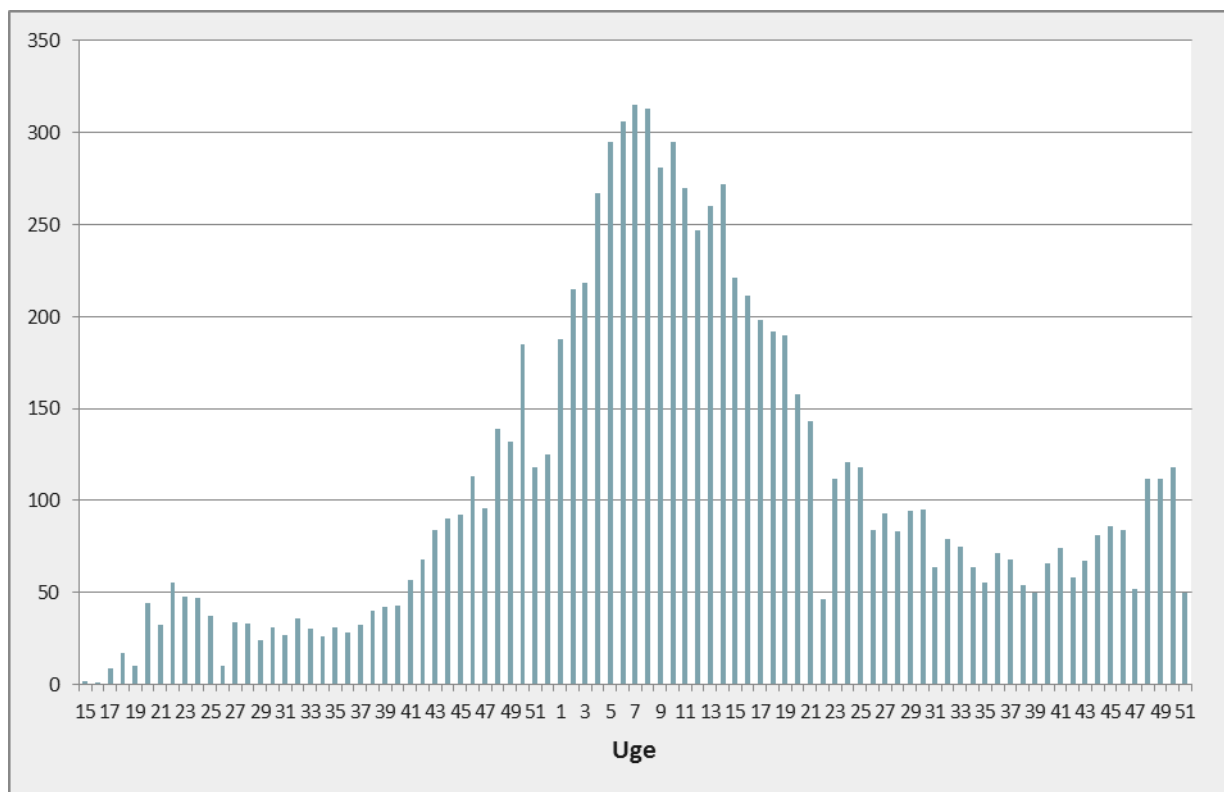
Nedenstående diagram viser udviklingen i antallet af nye besætninger smittet med PEDv på det amerikanske marked, siden de første tilfælde blev rapporteret tilbage i april måned 2013.

Fra d. 15. december 2014 har USDA ændret metoden, hvorved antallet af PEDv smittede pr. uge opgøres. Den nye opgørelsesmetode, der kombinerer flere kilder, er gældende for tallene tilbage fra uge 22 2014.

Siden juni måned 2014 har indberetning af nye tilfælde været lovpligtig. Dette har ifølge USDA forbedret bekæmpelsen af sygdommen.

USDA udtaler, at mere information om antallet af tilfælde, samt en mere præcis tidsregistrering af tilfældene, har sikret en bedre forståelse af, hvordan sygdommen spredes, og hvordan den mest effektivt begrænses.

Det forventes fortsat, at immunitet i bestanden vil mindske sygdommens dødelighed fremadrettet.



MEXICO

2014 blev et økonomisk godt år for mexicanske svineproducenter

2014 blev et økonomisk godt år for mexicanske svineproducenter, rapporterer "Genesis Mexico". Ifølge Præsidenten og Vicepræsidenten for "Genesis Mexico" lå de mexicanske svineproducenters gennemsnitlige produktionsomkostninger pr kg svinekød lev. vægt på 18,50 MX\$ (7,71 kr./kg), mens prisen pr. kg. levende vægt som gennemsnit i 2014 lå på 29,21 MX\$ (12,18 kr./kg). Dette gav en indtjening på 10,71 MX\$ pr. kg. (4,46 kr./kg) for en gris på 115 kg levende vægt. I 2013 lå indtjeningen på 3,46 MX\$ pr. kg (1,44 kr./kg).

De gode svinepriser i 2014 var først og fremmest en konsekvens af problemer med PEDv, der betød fald i produktionen af svin.

Den højeste indtægt for svineproducenterne blev registreret i perioden maj-september 2014, inden svinepriserne sidst på året 2014 faldt kraftigt, og indtjeningen tilsvarende blev reduceret til 6,08 MX\$ pr. kg. (2,53 kr./kg).

De mexicanske myndigheder har nu besluttet at åbne det mexicanske marked for mere import af svinekød. Med virkning fra 10. januar fjernes toldafgifterne for en række udskæringer af svinekød samt halve svinekroppe. Dette skridt forventes at sætte svinepriserne under yderligere pres.

SYDKOREA

Myndigheder skærper forholdsregler til bekæmpelse af mund og klovsyge

Myndighederne i Sydkorea har meddelt, at de skærper forholdsreglerne til bekæmpelse af mund og klovsyge i landet. De nye tiltag omfatter begrænsninger i transport af dyr samt yderligere tiltag med vaccinering af dyr i samme tidsrum.

Siden juli måned i år har Sydkorea været ramt af en række udbrud af mund og klovsyge. De første udbrud i mere end tre år, siden Sydkorea tilbage i 2010/11 blev ramt af et omfattende udbrud af mund og klovsyge. Næsten 23.000 svin er på det seneste blevet slået ned i bekæmpelsen af udbruddene. De nye udbrud er alle af den samme type, som der i forvejen vaccineres imod i landet efter udbruddene tilbage i 2010/11.

Ud over en række tilfælde af mund og klovsyge har Sydkorea også i 2014 kæmpet med en række udbrud af fugleinfluenza, der har betydet nedslagtning af 526.000 stk. fjerkræ.

Husdyrs sygdommene er en medvirkende årsag til, at den sydkoreanske import af svinekød er steget i 2014. For de første 11 måneder af året lå importen af fersk/frosset svinekød på 328.241 tons, hvilket er en stigning på 21 pct. sammenholdt med samme periode i 2013.

JAPAN

Import af fersk/frosset svinekød

0203				
Fersk/frosset svinekød				
Tons	2012 jan - nov	2013 jan - nov	2014 jan - nov	%-ændr. 2014:13
USA	291.769	257.007	255.922	-0,4
Canada	158.852	129.464	135.308	4,5
Danmark	108.891	104.947	129.388	23,3
Mexico	42.039	53.901	57.990	7,6
Spanien	23.889	30.960	61.325	98,1
Chile	26.540	27.201	25.131	-7,6
Holland	6.206	11.577	18.002	55,5
Østrig	8.880	8.342	17.139	105,5
Frankrig	7.864	7.051	12.899	82,9
Ungarn	13.847	10.573	16.650	57,5
Polen	19.444	22.477	5.903	-73,7
Irland	6.677	3.184	10.867	241,3
Tyskland	646	4.161	11.662	180,3
Italien	1.748	2.053	9.018	339,3
Finland	1.333	1.481	1.894	27,9
Australien	663	552	613	11,1
Brasilien	-	-	-	-
Belgien	939	454	736	62,1
Andre	0	24	2.200	91
I alt	720.227	675.409	772.647	14,4

Udvikling i Japans lager af svinekød

Mængder i tons	Egen produktion		Importerede mængder		Samlet lagerbeholdning
	Fersk	Frosset	Fersk	Frosset	
Ultimo januar 13	326	20.539	5.914	148.540	175.319
Ultimo februar 13	717	22.766	6.155	147.142	176.780
Ultimo marts 13	387	23.044	5.606	145.523	174.560
Ultimo april 13	326	20.654	7.488	145.477	173.945
Ultimo maj 13	402	22.321	6.655	148.580	177.958
Ultimo juni 13	395	22.647	5.831	144.118	182.991
Ultimo juli 13	372	21.795	7.305	139.653	169.125
Ultimo august 13	371	21.784	5.777	139.686	167.618
Ultimo september 13	410	20.601	5.026	136.625	162.662
Ultimo oktober 13	380	19.951	7.959	133.238	161.528
Ultimo november 13	427	20.585	6.418	125.558	152.988
Ultimo december 13					
Ultimo januar 14	534	19.977	6.069	137.532	164.112
Ultimo februar 14	377	21.501	6.604	132.306	160.788
Ultimo marts 14	376	21.482	5.093	135.340	162.291
Ultimo april 14	339	19.661	6.385	137.844	164.229
Ultimo maj 14	320	20.320	6.611	149.109	176.360
Ultimo juni 14	302	21.089	5.305	161.602	188.298
Ultimo juli 14	435	19.122	6.043	179.298	204.898
Ultimo august 14	315	20.329	4.390	185.751	210.785
Ultimo september 14	270	20.233	4.531	187.256	212.290
Ultimo oktober 14	275	19.833	5.816	194.628	220.522