

PRODUKTIONSSITUATIONEN

Den forventede modtagelse af svin og søer på andelsslagterierne i denne uge, sammenlignet med de sidste uger, er som følger:

	Forventet Uge 34	Faktisk Uge 33	År til dato 2015:14
Slagtesvin	300.100	299.600	-0,5 %
Søer	5.600	5.500	-1,5 %
Orner, polte, kasserede, mv.	2.800	2.800	-0,6 %
Totalmodtagelsen	308.500	307.800	-0,6 %

Slagtetallene er foreløbige tal – der kan afvige nogle få hundrede stk. fra de endelige tal.

Totalslagtningen i uge 33 blev 0,1 pct. mindre end forventet i ugen før.

MARKEDSSITUATIONEN

På det europæiske marked handles ferske skinker til uforandret prisniveau denne uge. For øvrige udskæringer sker handlen ligeledes til stort set uforandret prisniveau.

Det engelske baconmarked er fortsat noget under pres som følge af et større udbud i disse uger.

For markederne udenfor Europa har eksplosionen i havnebyen Tianjin og den kinesiske devaluering skabt lidt usikkerhed på det kinesiske marked. Der meldes dog fortsat om fornuftig aktivitet i handlen til Kina og rolig handel til Japan og øvrige tredjelandemarkeder.

NOTERINGER DANMARK FOR UGE 34

Slagtesvin og søer

Kr./kg.	DC	Tican
Slagtesvin (basis vægtklasse og basis kødprocent)	9,00	9,00
Søer (over 130 kg.)	5,00	5,00

Beregnete noteringer for smågrise (30 kg.)

Kr./kg.	Aktuel	52 uger gns.
Beregnet notering, Basis kr./stk.	328,74	347,43
Beregnet notering SPF+Myc kr./stk	333,74	352,43
Beregnet notering SPF kr./stk.	337,74	356,43
Økologi kr./stk.	1007,99	860,78

Markedsnoteringer for smågrise (30 kg.)

Kr./kg.	Aktuel	52 uger gns.
SPF-Danmark region 1 (PRRS negativ)	275	332
(PRRS positiv)	250	307
SPF-Danmark region 2/3 (PRRS negativ)	275	332
(PRRS positiv)	250	307

Vægtregulering:	0-9 kg	9-12 kg	12-25 kg	25-30 kg	30-40 kg
	9,90 kr./kg	8,17 kr./kg	5,36 kr./kg	5,53 kr./kg	5,47 kr./kg

FUTURE-PRISER, UDLANDET

	Chicago (\$ pr. 100 lbs slagtevægt)			Eurex (euro/kg slagtevægt)		
	14/8	7/8	Ændr.	14/8	7/8	Ændr.
aug. 2015	78,83	77,33	+1,50	1,40	1,40	0,00
sep. 2015	-	-	-	1,50	1,50	0,00
okt. 2015	65,33	64,13	+1,20	1,52	1,52	0,00
nov. 2015	-	-	-	1,41	1,41	0,00
dec. 2015	61,95	60,48	+1,47	1,41	1,41	0,00
jan. 2016	-	-	-	1,41	1,41	0,00
feb. 2016	66,40	66,20	+0,20	-	-	-
mar. 2016	-	-	-	-	-	-
apr. 2016	70,73	71,18	-0,45	-	-	-
maj 2016	75,65	76,38	-0,73	-	-	-
juni 2016	79,03	79,43	-0,40	-	-	-
juli 2016	77,95	78,38	-0,43	-	-	-
aug. 2016	76,93	77,45	-0,52	-	-	-
sep. 2016	-	-	-	-	-	-
okt. 2016	67,00	66,50	+0,50	-	-	-
nov. 2016	-	-	-	-	-	-
dec. 2016	65,10	63,38	+1,72	-	-	-
jan. 2016	-	-	-	-	-	-
feb. 2016	63,20	-	-	-	-	-
Omregning til Dkr/kg: 1 lbs. = 0,4536 kg 1 \$ = 6,8210				Omregning til Dkr/kg: 1 Euro = 7,4633		


LETLAND
Afrikansk svinepest

Myndighederne i Letland har i den forløbne uge rapporteret om 49 nye tilfælde af afrikansk svinepest i vildsvin.

Herudover er det rapporteret om 4 tilfælde af afrikansk svinepest i fire mindre svinebesætninger.

Tilfældene er spredt over hele den østlige del af landet.


UKRAINE
Afrikansk svinepest

Myndighederne i Ukraine har i den forløbne uge rapporteret om 3 nye tilfælde af afrikansk svinepest i tre mindre svinebesætninger. Alle tilfælde er fundet i den nordlige del af landet.

Herudover rapporteres der om 1 nyt tilfælde af afrikansk svinepest i vildsvin fundet i den nordøstlige del af landet på grænsen til Rusland.


RUSLAND
Stigende svinebestand

De russiske myndigheder har opgjort svinebestanden i landet pr. 1. juli 2015 til 21,8 mio. stk., hvilket er en stigning på 5,4 pct. sammenholdt med samme tid sidste år.

Import embargo liste udvides

Yderligere 4 lande er havnet på den russiske liste over lande, der ikke kan eksportere fødevarer til Rusland. Det drejer sig om Albanien, Montenegro, Island og Liechtenstein.

Herudover har den russiske Premierminister Dmitrij Medvedev meddelt, at embargoen også kan komme til at omfatte visse produkter fra Ukraine. Dette i tilfælde af at Ukraine skriver under på en aftale om øget økonomisk samarbejde med EU.


FRANKRIG
Kaos omkring fransk svinepris

Det lykkedes ikke at gennemføre de normale svineauktioner i Bretagne i sidste uge.

Normalt sælges ca. 15.000 svin om mandagen og ca. 55.000 svin om torsdagen på auktion i Bretagne. Den opnåede gennemsnitspris på auktionen er herefter retningsgivende, for den pris slagterierne betaler for de øvrige ca. 300.000 svin, der ugentligt tilføres slagterierne.

Mandag blev auktionen aflyst, da slagterierne Bigard/Socopa og Cooperl boykottede auktionen med den begrundelse, at slagterierne var ude af stand til at betale den svinepris på ca. 1,40 euro, som var opnået ved de to foregående ugers auktioner, og som der igen var udsigt til på den nye auktion. De to slagterier køber tilsammen normalt ca. 1/3 af de svin, der tilføres auktionen.

Den planlagte auktion torsdag blev ligeledes boykottet af Bigard/Socopa og Cooperl. De to slagterier meddelte, at de i stedet for køb af svin på auktionen ville neddrole deres slagtekapacitet og kun slagte de svin, der tilføres de to slagterier direkte fra deres medlemmer. Samtidig var der ved auktionen torsdag et stort antal journalister tilstede, og auktionen blev opsøgt af demonstrerende svineproducenter, der taktfast råbte på 1,40 euro/kg i notering. Auktionen torsdag blev herefter også aflyst.

Ifølge Præsidenten for Cooperl Arc Atlantique har slagterierne ikke råd til at betale en "politisk" fastsat pris på 1,40 euro/kg.

Den franske landbrugsminister Le Foll insisterer derimod på en minimumpris på 1,40 euro/kg ved auktionen. Og ifølge Le Foll skal denne pris føres videre igennem hele "kæden" til detailhandlens priser. Han mener, efter en række møder med den franske detailhandel, at have detailhandlens støtte til bedre svinepriser til franske svineproducenter.

Danmarks eksport af svinekød, tons
Jan-maj 2015

	Biprodukter	Levende svin	Tilberedt konserveret	Bacon	Hele og halve svin/søer	Udskæringer	Pølser	Total	Pct.
Tyskland	22.688	93.333	4.595	124	29.262	116.694	1.071	267.769	32,4
Polen	667	54.767	17	7	0	55.129	0	110.587	13,4
UK	4.912	48	5.703	26.755	0	47.047	3.200	87.665	10,6
Italien	815	7.876	138	36	0	50.154	95	59.114	7,1
Sverige	4.094	11	1.250	597	0	7.958	1.711	15.621	1,9
Holland	7.006	2.800	77	7	0	3.312	65	13.267	1,6
Frankrig	1.663	427	370	96	0	7.195	460	10.210	1,2
Spanien	23	1.167	486	377	67	3.047	498	5.664	0,7
Øvrige EU-lande	5.427	4.639	1.073	78	0	19.767	1.212	32.197	3,9
EU i alt	47.296	165.069	13.709	28.076	29.329	310.302	8.311	602.092	72,8
Kina	75.143	0	0	0	25	18.914	0	94.082	11,4
Japan	826	1	1.620	73	0	43.585	653	46.758	5,7
Australien	357	0	89	89	0	23.457	25	24.016	2,9
USA	1.692	0	1.781	24	0	11.788	364	15.648	1,9
Sydkorea	492	0	1.316	0	0	7.110	119	9.036	1,1
Taiwan	903	0	10	0	0	5.868	4	6.784	0,8
Filippinerne	1.999	0	194	0	0	964	1	3.158	0,4
Hong Kong	1.442	0	175	9	0	1.085	16	2.727	0,3
Singapore	968	0	238	26	0	856	516	2.603	0,3
Øvrige 3. lande	5.725	411	2.961	331	1	7.038	3.651	20.118	2,4
3. lande total	89.547	412	8.382	552	26	120.663	5.348	224.930	27,2
Eksport total	136.843	165.481	22.091	28.629	29.354	430.965	13.660	827.022	100

Jan-maj 2014

	Biprodukter	Levende svin	Tilberedt konserveret	Bacon	Hele og halve svin/søer	Udskæringer	Pølser	Total	Pct.
Tyskland	8.439	94.812	4.612	170	28.887	119.888	955	257.763	32,3
Polen	497	44.392	23	3	0	51.160	0	96.074	12,0
UK	2.597	48	5.263	30.060	0	42.182	3.210	83.359	10,4
Italien	593	6.458	150	15	0	43.319	55	50.591	6,3
Sverige	5.335	12	1.559	515	0	11.251	1.761	20.433	2,6
Frankrig	989	551	394	19	0	10.010	413	12.376	1,5
Holland	5.267	3.869	69	5	0	2.752	53	12.015	1,5
Tjekkiet	731	1.777	25	0	0	2.568	17	5.118	0,6
Øvrige EU-lande	3.335	3.776	1.362	270	0	16.316	1.577	26.636	3,3
EU i alt	27.783	155.694	13.458	31.057	28.887	299.446	8.041	564.365	70,7
Kina	67.380	36	0	0	208	17.968	0	85.593	10,7
Japan	1.046	3	1.732	90	0	60.993	666	64.530	8,1
Australien	285	0	48	222	0	18.718	21	19.293	2,4
USA	1.971	0	1.932	0	0	13.920	213	18.036	2,3
Hong Kong	6.832	0	253	7	0	1.754	24	8.870	1,1
Rusland	3.547	0	64	0	0	3.733	142	7.487	0,9
Sydkorea	552	0	921	0	0	2.977	128	4.578	0,6
Taiwan	928	0	0	0	0	2.992	0	3.920	0,5
Ukraine	1.617	594	6	0	0	101	0	2.318	0,3
Øvrige 3. lande	4.478	536	3.223	570	1	6.354	4.533	19.695	2,5
3. lande total	88.636	1.169	8.180	888	209	129.510	5.727	234.319	29,3
Eksport total	116.419	156.862	21.638	31.946	29.096	428.956	13.767	798.685	100



USA

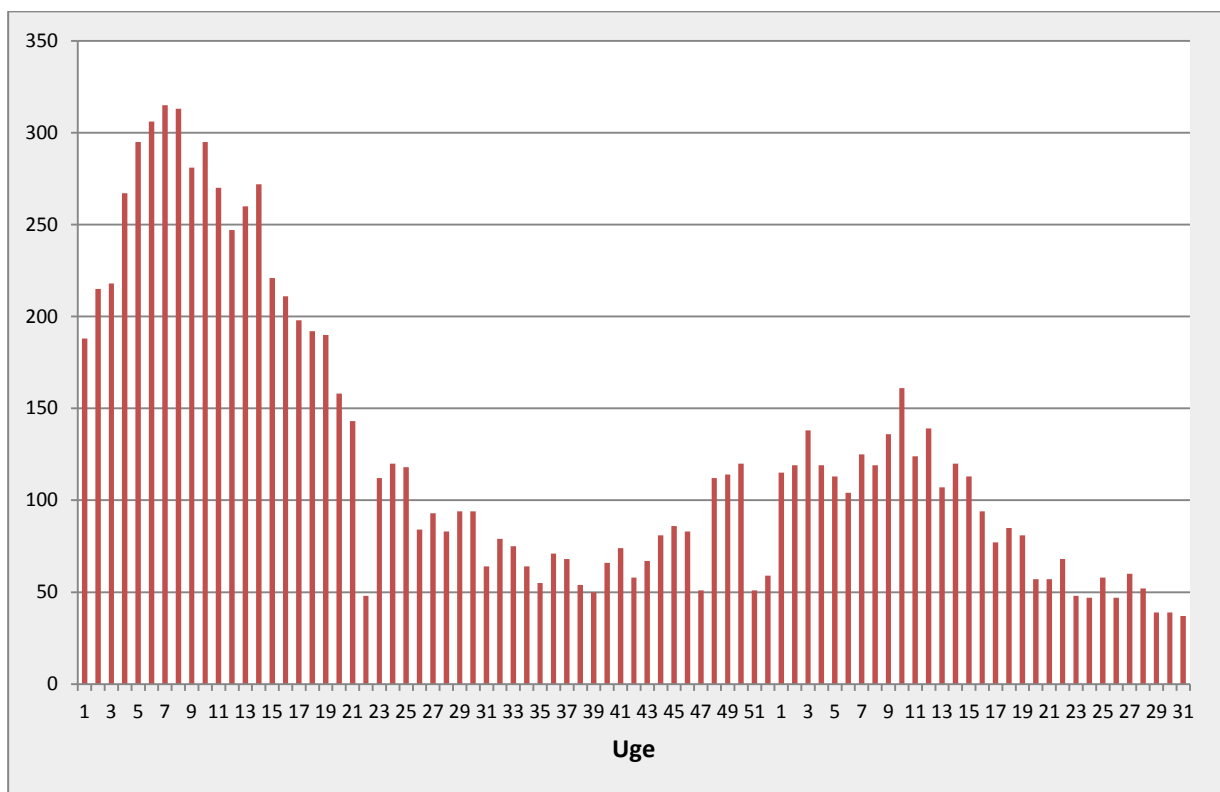
Store slagtninger af svin

De amerikanske slagtninger af svin fortsætter med at ligge på et højt niveau betydeligt over sidste år.

I sidste uge blev der registreret en foreløbig slagtning af svin på 2,218 mio. stk., hvilket var 10 pct. højere end tilsvarende uge sidste år. År til dato er slagtingerne steget med 7,7 pct. i forhold til 2014. Men slagtevægten er dog også faldet med 7,6 "pounds" i forhold til for et år siden. Slagtevægten ligger nu på 276,2 "pounds".

PEDv på retur

Som det fremgår af nedenstående diagram er svinesygdommen PEDv på kraftigt retur på det amerikanske marked.



Fortsat positiv indtjening i svineproduktionen

Nylig offentliggjort beregning fra Iowa State University over økonomien i amerikansk svineproduktion viser for juli måned en gennemsnitlig indtjening på lidt over 20 \$ pr. svin. Det var tredje måned i træk med en indtjening for amerikanske svineproducenter på lidt over 20 \$.

Stigende slagtninger af svin i år har ellers betydet fald i de amerikanske svinepriser og dermed også i svineproducenternes indtjening. Dette efter en rekordindtjening i 2014.

De amerikanske futurepriser for foder (majs) er på det seneste faldet, hvilket vil gavne økonomien fremadrettet i amerikansk svineproduktion.

Men svineproducenternes indtjening den kommende tid vil i høj grad afhænge af, i hvor høj grad det amerikanske marked er i stand til - uden markante prisfald til følge - at absorbere de stærkt stigende mængder svinekød. Det samlede udbud af svinekød, oksekød og fjerkrækød på det amerikanske marked forventes at blive øget med 4,3 pct. i år.

Fald i Smithfields indtjening

Amerikanske medier rapporterer om et fald i Smithfield Foods indtjening for 2. kvartal af i år. I forhold til samme kvartal sidste år faldt indtjeningen med 27 pct. til en indtjening på 104,2 mio. \$. I april kvartal. Omsætningen i kvartalet faldt med 9 pct. til 3,49 mia. \$

Den dårligere indtjening skyldes faldende indtægter for svinedivisionen, svinekøddivisionen samt de internationale aktiviteter.

I svinedivisionen faldt indtægten med 70 pct. til 39,1 mio. \$. Pr. svin faldt indtægten fra 37 \$ i april kvartal sidste år til 10 \$ i april kvartal i år.

I svinekøddivisionen måtte Smithfield notere et tab på 15,1 mio. \$, hvor april kvartal sidste år viste en positiv indtjening på 29,7 mio. \$.

Indtjeningen fra de internationale aktiviteter blev ramt af en stigende dollarkurs, rapporterer Smithfield.

Til gengæld betød lavere svinepriser en øget indtjening i divisionen for forarbejdede produkter. Her steg indtjeningen med 81 pct. til 176,3 mio. \$, rapporterer amerikanske medier.

 **BOTSWANA****Mund og klovsyge**

Der rapporteres om to udbrud af mund og klovsyge på kvægbesætninger med hhv. 1116 stk. kvæg og 4493 stk. kvæg.