

6. maj 2015

Axelborg, Axeltorv 3  
1609 København V

T +45 3339 4000 E info@lf.dk  
F +45 3339 4141 W www.lf.dk

## Europæisk mælkeproduktion – nu uden kvoter

*Den 1. april 1984 indførte EF (som EU hed dengang) et system med mælkekvoter, som skulle lægge et loft over mælkeproduktionen i de dengang 10 medlemslande. Mælkekvoterne skar i løbet af få år omkring 10 pct. af den samlede mælkeproduktion i EF. De seneste år er kvoterne blevet hævet med få procent, men ellers har det i alle årene betydet en stort set konstant årlig indvejning i de enkelte medlemslande. Dette system er ophørt pr 31. marts 2015.*

### Tiden efter kvoter

Efter 31 år er mælkekvoterne nu ophørt. Månederne op til denne historiske begivenhed har været turbulente. Markedet startede meget lavt i januar, for derefter at stige kraftigt i løbet af februar bl.a. som konsekvens af rygterne om tørke i New Zealand. Derefter faldt det igen i marts, da det blev klart, at tørken alligevel ikke blev så alvorlig. Mange af de store købere er forsvundet fra markedet, og spørgsmålet er, om de allerede har fået dækket deres behov eller forventer, at der vil komme en enorm stigning i EU-produktionen af mælk i 2. kvartal. De fleste er overbeviste om at produktionen vil gå op, men med hvor meget?

### Investeringer hos mejerier

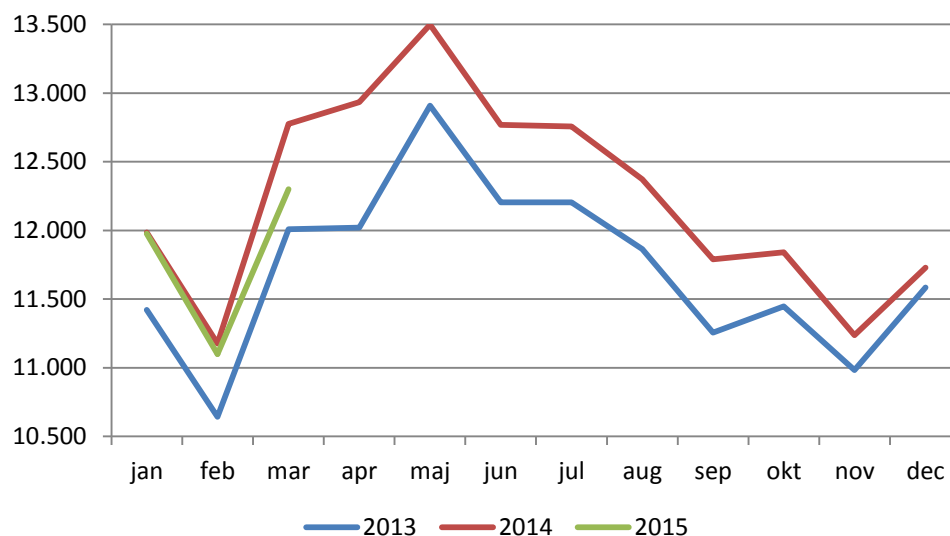
Som forberedelse til mælkekvoternes ophør har mejerierne investeret i ekstra kapacitet især i Nord- og Vesteuropa, der i forvejen er de mest intensive mejeriproduktionsområder i EU. Muligheden for en udvidelse af den globale efterspørgsel efter mejeriprodukter, har været en vigtig drivkraft, og har fået de fleste mejerier til at udvide kapaciteten i stedet for at søge at begrænse fremtidige forsyninger.

### Forventninger i 2015

Det forventes, at mælkeindvejsningen i EU vil stige de kommende måneder, og at man efter det sæsonmæssige toppunkt i maj ikke helt vil se den samme nedgang i mælken som tidligere. Imidlertid kan man ikke forvente, at de vejrmæssige forhold mv. bliver lige så favorable som i 2014, hvilket heller ikke gælder mælkeprisen, som jo er faldet 20-30 pct.. 2014 endte med en stigning i indvejsningen på 6,4 mia. kg (4,6 pct.), og der kan næppe forventes en tilsvarende stigning i 2015, specielt ikke efter, at alt tyder på et fald i indvejsningen i EU på 1,5 pct. i første kvartal af 2015.

## EU28: mælkeindvejning pr måned

1.000 tons



Kilde: Eurostat (marts 2015 estimeret)

Der er store forskelle på forventningerne til stigninger i 2015. Mange taler om et par procent, EU-kommissionen mener dog kun, at den vil være lige over 1 pct., mens der også er nogen, som mener at der kan opnås en stigning på 5 procent.

### Forventninger i Danmark

I nogle lande vil indvejen stige betydeligt, bl.a. i Danmark, hvor der sagtens kan komme en stigning på 5 pct. i år, ligesom der er en forventning om, at mælkeindvejen vil øges med 1 mia. kg mælk inden 2020.



Landbrug & Fødevarer

Axeltorv 3  
1609 København V

T +45 3339 4000  
F +45 3339 4141

E info@lf.dk  
W www.lf.dk

Yderligere kontakt

Niels Ole Nielsen

8740 5273 non@lf.dk