

11. september 2015

Axelborg, Axeltorv 3
1609 København V

T +45 3339 4000 E info@lf.dk
F +45 3339 4141 W www.lf.dk

Fødevareraktiviteterne forventer faldende efterspørgsel

Konjunkturbarometeret ligger i dette kvartal på sit hidtil laveste niveau. Over halvdelen af fødevareraktiviteterne oplever lige nu, at mangel på efterspørgsel begrænser produktionen. Det afspejler sig i lave forventninger til både produktion, beskæftigelse, investeringer og resultat. Denne måling er på det laveste niveau i de mere end 5 år konjunkturmålingen har været foretaget.

Highlights:

- *Konjunkturbarometer på sit hidtil laveste niveau.*
- *Hver tredje virksomhed forventer negativ vækst i produktionen.*
- *Forventningerne til efterspørgslen fra både Danmark og udlandet er på sit laveste niveau.*
- *De lave forventninger til efterspørgslen er den største produktionsbegrænsning.*
- *Forventninger til beskæftigelse og investeringer ligger på hidtil usete lave niveauer.*

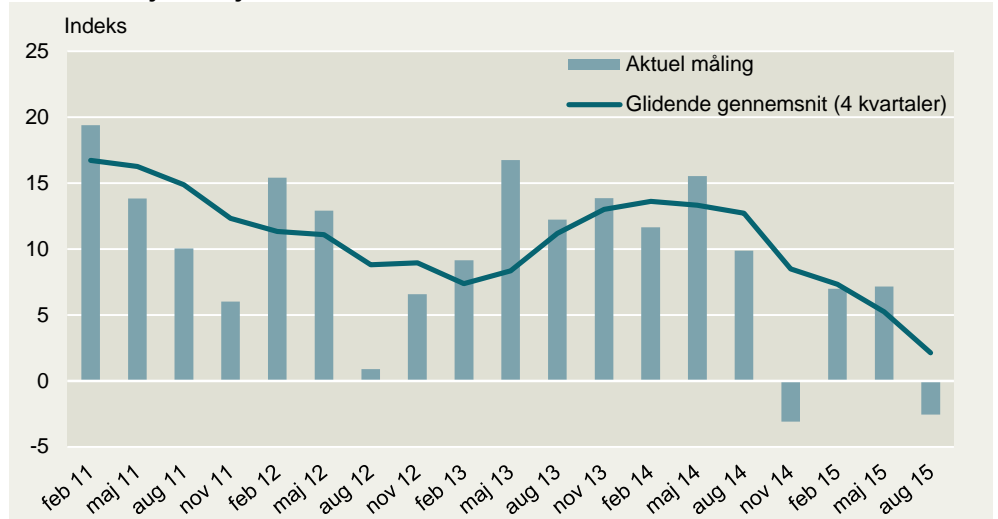
Konjunkturbarometerets fald fortsætter

Konjunkturbarometeret, der viser fødevareraktiviteternes sammenvejede forventninger til det kommende år, faldt i forrige kvartal. Den negative udvikling ses fortsat i det glidende gennemsnit af virksomhedernes forventninger.

Forventninger under niveauet for samme tidspunkt sidste år

Konjunkturbarometerets glidende gennemsnit falder i dette kvartal, fordi forventningerne til det kommende år ligger markant under niveauet på samme tidspunkt sidste år. Barometeret er således påvirket af lave forventninger gennem de seneste 4 kvartaler. De aktuelle forventninger til produktion og efterspørgslen i Danmark og udlandet er markant mere negative end ved forrige måling.

Sammenvejet konjunkturbarometer for fødevareraktiviteterne



Anm.: Konjunkturbarometeret er beregnet ved at vægte de 6 indeks for hhv. produktionen i DK, resultatet i DK, efterspørgslen fra DK, efterspørgslen fra udlandet, investeringer i DK og beskæftigelsen i DK. De seks indeks er vægget med 1/6 til produktion, resultat, investeringer og beskæftigelse, 2/9 til efterspørgsel fra udlandet og 1/9 til efterspørgsel fra DK. Barometeret viser kvartalets aktuelle forventninger samt et glidende gennemsnit af forventningerne i de seneste 4 kvartaler. Barometeret kan svinge fra -100 til 100.
Kilde: Landbrug & Fødevarers virksomhedspanel.

Lave forventninger til produktionen i Danmark

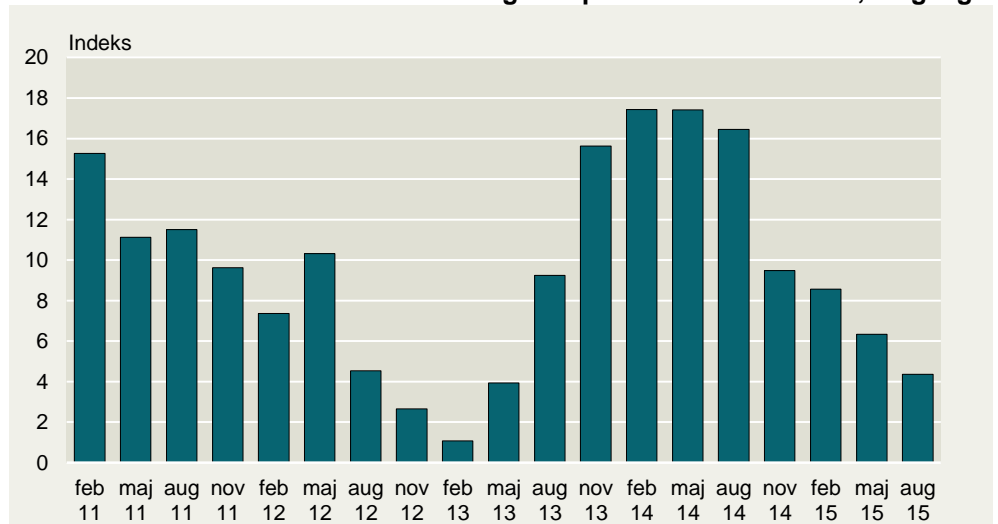
*Produktionsforventninger
-ne går tilbage*

Indekset for fødevareraktiviteternes forventninger til produktionen i de kommende fire kvartaler falder i dette kvartal for femte gang i træk. Indekset ligger således på 4 i dette kvartal. Ca. hver tredje af virksomhederne forventer negativ vækst i produktionen i Danmark på lang sigt, omvendt er der også en tredjedel der forventer positiv vækst i produktionen.

På samme tidspunkt sidste år lå indekset på godt 16. Ligeledes er forventningerne til produktionen i udlandet på sit laveste niveau i den tid målingen har været foretaget.

Produktionsforventningerne afspejler den vigende efterspørgsel, der har ramt fødevarerindustrien som følge af bl.a. Ruslandskrisen samt lavere vækst i Kina.

Indeks for virksomhedernes forventninger til produktion i Danmark, lang sigt

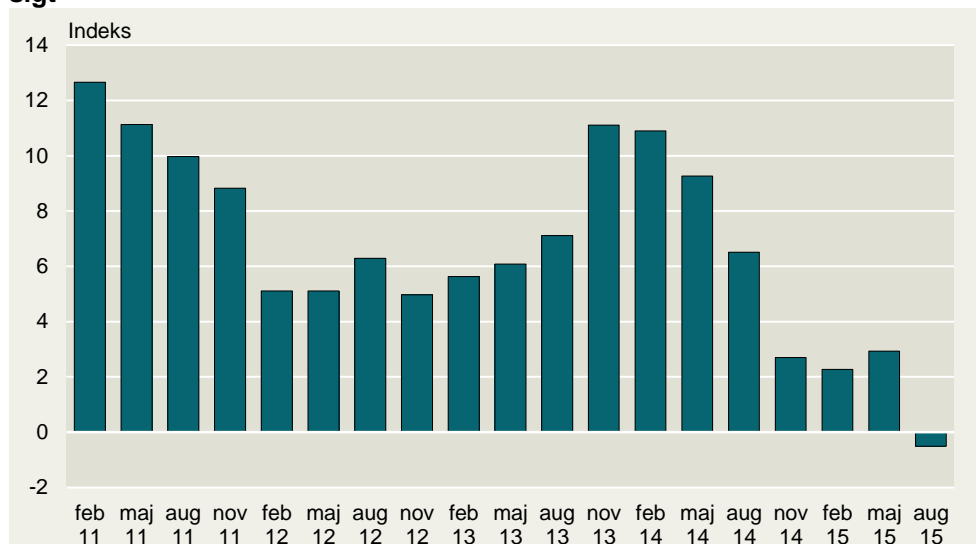


Anm.: Indekset er beregnet ved at multiplicere andelen af virksomheder, der har svaret 'Stigning med mere end 10 pct.' med 1. Andelen af virksomheder, der har svaret 'Stigning på op til 10 pct.' er multipliceret med 1/2. Andelen af virksomheder, der har svaret negativt er multipliceret med henholdsvis -1/2 og -1. Indekset viser et glidende gennemsnit af forventningerne i de seneste 4 kvartaler.
Kilde: Landbrug & Fødevarers virksomhedspanel.

Manglende efterspørgsel

Forventningerne til efterspørgslen ligger på det laveste niveau i den tid målingen har været foretaget. 30 pct. af virksomhederne forventer negativ vækst, hvilket til dels forklarer, hvorfor indekset for første gang opleves negativt. Tallene viser tydeligt, at fødevareraktiviteterne er langt mindre optimistiske omkring den fremtidige efterspørgsel end tidligere.

Indeks for virksomhedernes forventninger til efterspørgslen i Danmark, lang sigt



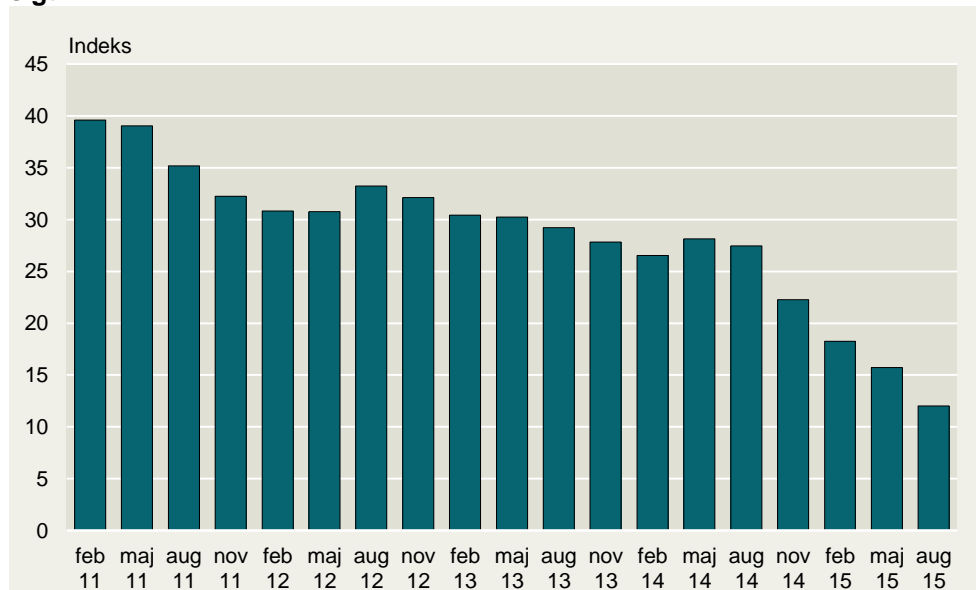
Anm.: Indekset er beregnet ved at multiplicere andelen af virksomheder, der har svaret 'Stigning med mere end 10 pct.' med 1. Andelen af virksomheder, der har svaret 'Stigning på op til 10 pct.' er multipliceret med ½. Andelen af virksomheder, der har svaret negativt er multipliceret med henholdsvis -½ og -1. Indekset viser et glidende gennemsnit af forventningerne i de seneste 4 kvartaler.

Kilde: Landbrug & Fødevarers virksomhedspanel.

Lav efterspørgsel fra udlandet

Det er ikke kun i Danmark forventningerne til efterspørgslen falder. Forventningerne til efterspørgslen fra udlandet ligger ligeledes på det laveste niveau i den tid målingen har været foretaget.

Indeks for virksomhedernes forventninger til efterspørgslen i udlandet, lang sigt



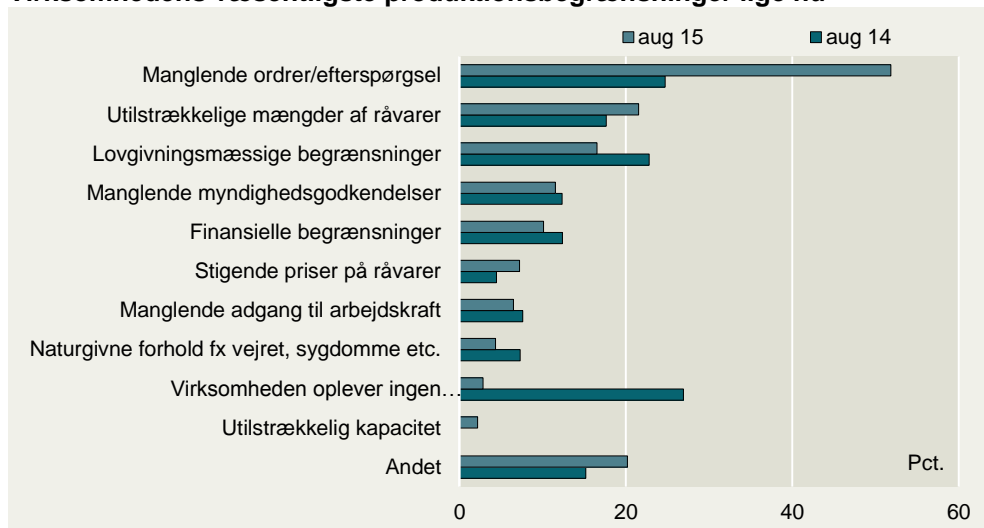
Kilde: Landbrug & Fødevarers virksomhedspanel

Manglende efterspørgsel er den største produktionsbegrænsning

Manglende efterspørgsel begrænser mere end halvdelen af virksomhederne

Den manglende efterspørgsel er en vigtig årsag til, at produktionsforventningerne ligger på et relativt lavt niveau. Over 50 pct. af fødevarervirksomhederne har svaret, at deres produktion begrænses af manglende ordrer/efterspørgsel. Det er 50 pct. flere end i forrige kvartal. Efterspørgslen er dermed fortsat den faktor, som flest virksomheder begrænses af.

Virksomhedens væsentligste produktionsbegrænsninger lige nu



Anm.: Det har til dette spørgsmål været muligt at afgive mere end et svar.

Kilde: Landbrug & Fødevarers virksomhedspanel.

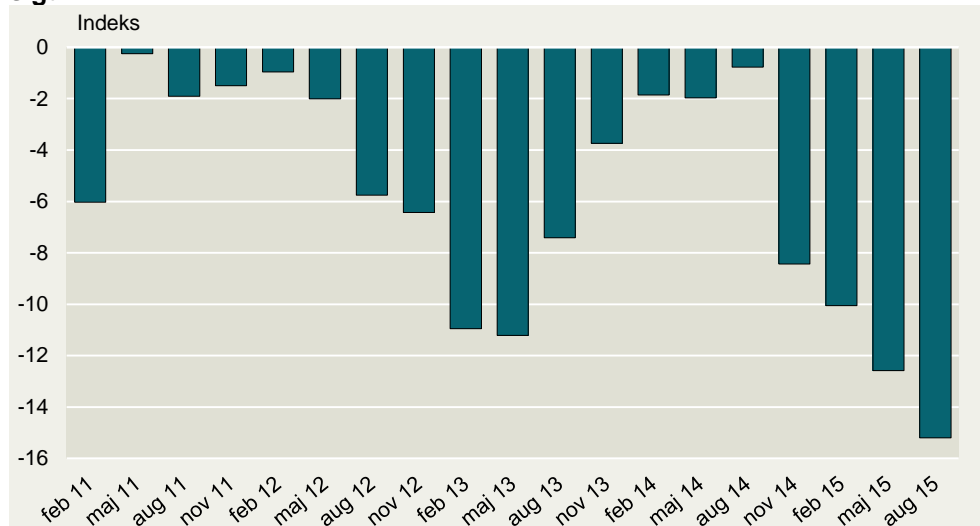
Råvaregrundlaget er også et problem

22 pct. af virksomhederne begrænses af utilstrækkelige mængder af råvarer. Der er ifølge fødevarervirksomhederne især mangel på økologiske råvarer. Lovgivning begrænser næsten 17 pct., men er 6 pct. lavere end samme periode sidste år. Finansielle begrænsninger begrænser 10 pct. af de adspurgte, men er ligeledes lavere end samme periode sidste år.

Faldende beskæftigelse

Indekset for virksomhedernes langsigtede beskæftigelsesforventninger fortsætter den kedelige tendens. Der forventes en negativ vækst i beskæftigelsen i de kommende fire kvartaler og forventningerne til beskæftigelsen er dermed i dette kvartal faldet til indeks -15.

Indeks for virksomhedernes forventninger til beskæftigelse i Danmark, lang sigt



Anm.: Indekset er beregnet ved at multiplicere andelen af virksomheder, der har svaret 'Stigning med mere end 10 pct.' med 1. Andelen af virksomheder, der har svaret 'Stigning på op til 10 pct.' er multipliceret med ½. Andelen af virksomheder, der har svaret negativt er multipliceret med henholdsvis -½ og -1. Indekset viser et glidende gennemsnit af forventningerne i de seneste 4 kvartaler.

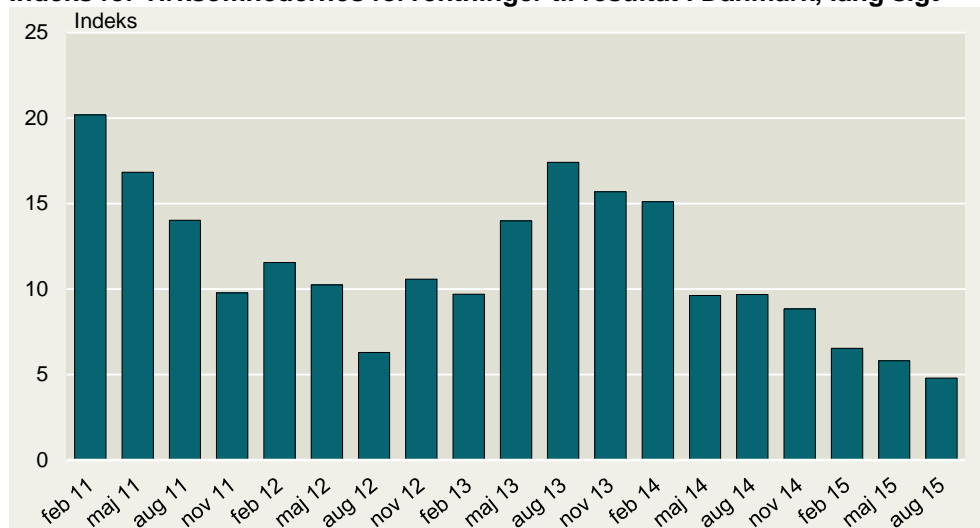
Kilde: Landbrug & Fødevarers virksomhedspanel.

Faldende resultatforventninger smitter af på investeringslysten

Resultatforventninger på lavt niveau

At fødevareraktører fortsat er udfordret i et presset marked, afspejler sig i forventningerne til virksomhedernes resultat. Indekset for de langsigtede resultatforventninger faldt i dette kvartal yderligere tilbage og nåede således knap indeks 5. Det er det laveste niveau målt i den tid, målingen har været foretaget. Et tilsvarende billede tegner sig for virksomhedernes resultatforventninger i udlandet. Der er fortsat ikke meget optimisme at spore hvad angår de økonomiske resultater i de danske fødevareraktører.

Indeks for virksomhedernes forventninger til resultat i Danmark, lang sigt



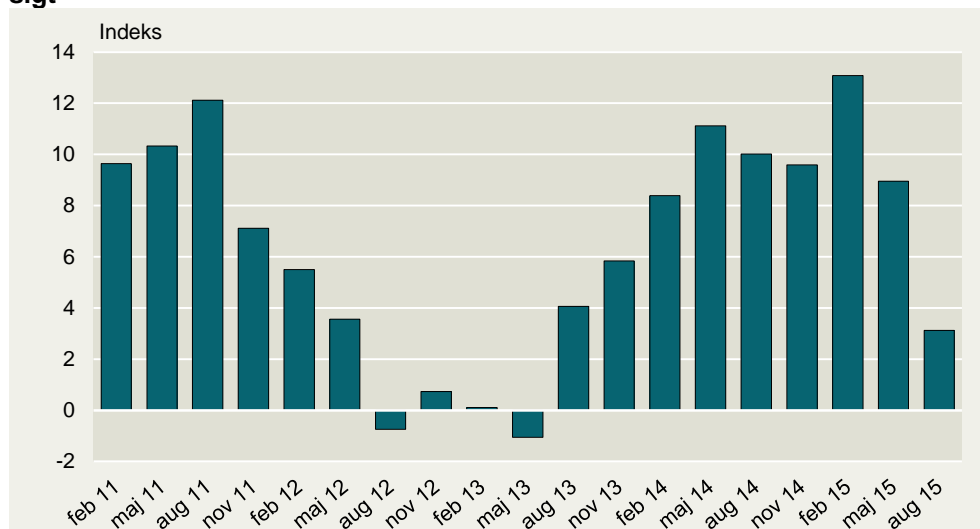
Anm.: Indekset er beregnet ved at multiplicere andelen af virksomheder, der har svaret 'Stigning med mere end 10 pct.' med 1. Andelen af virksomheder, der har svaret 'Stigning på op til 10 pct.' er multipliceret med ½. Andelen af virksomheder, der har svaret negativt er multipliceret med henholdsvis -½ og -1. Indekset viser et glidende gennemsnit af forventningerne i de seneste 4 kvartaler.

Kilde: Landbrug & Fødevarers virksomhedspanel.

Kraftigt faldende investeringsforventninger

Ovenstående forhold smitter af på virksomhedernes lyst til at investere. Indekset for virksomhedernes investeringsforventninger faldt i dette kvartal kraftigt tilbage til indeks 3.

Indeks for virksomhedernes forventninger til investeringer i Danmark, lang sigt



Anm.: Indekset er beregnet ved at multiplicere andelen af virksomheder, der har svaret 'Stigning med mere end 10 pct.' med 1. Andelen af virksomheder, der har svaret 'Stigning på op til 10 pct.' er multipliceret med ½. Andelen af virksomheder, der har svaret negativt er multipliceret med henholdsvis -½ og -1. Indekset viser et glidende gennemsnit af forventningerne i de seneste 4 kvartaler.

Kilde: Landbrug & Fødevarers virksomhedspanel

Metode for analysen

Landbrug & Fødevarer har i perioden fra 18. august til 1. september 2015 gennemført en konjunkturmåling blandt Landbrug & Fødevarers medlemsvirksomheder.

Målingen gennemføres fire gange årligt og blev senest gennemført i maj 2015. Medlemmerne omfatter virksomheder inden for mejeri, slagteri, frugt & grønt, fødevaringredienser, udstyr til fødevarerhvervet, agroindustrielt udstyr til landbrugsproduktionen samt andre virksomheder, som har tæt tilknytning til fødevarerhvervet.

Denne analyse omfatter udelukkende de fødevarereproducerende virksomheder. Målingen foretages blandt 88 fødevarer virksomheder, hvoraf 34 har svaret i dette kvartal. Landbrug & Fødevarer foretager også en lignende måling blandt de agroindustrielle virksomheder.

Analysen måler på en række relevante parametre i forhold til de aktuelle konjunkturer. Det gælder forventningerne til produktion, lager, efterspørgsel, resultat, beskæftigelse, investeringer og produktionsbegrænsninger. Der er både spurgt til forventningerne på kort og lang sigt. Kort sigt er indenfor de kommende tre måneder, mens lang sigt er inden for det kommende år. Resultaterne af konjunkturspørgsmålene er blevet vægтет på baggrund af virksomhedernes omsætning.



Landbrug & Fødevarer

Axeltorv 3
1609 København V

T +45 3339 4000
F +45 3339 4141

E info@lf.dk
W www.lf.dk

Yderligere kontakt

Thomas Søby
Malika Buhr Pedersen

3339 4252 ths@lf.dk
3339 4030 mpe@lf.dk