

Kraftigt fald i agroindustriens forventninger – Tørken får konsekvenser

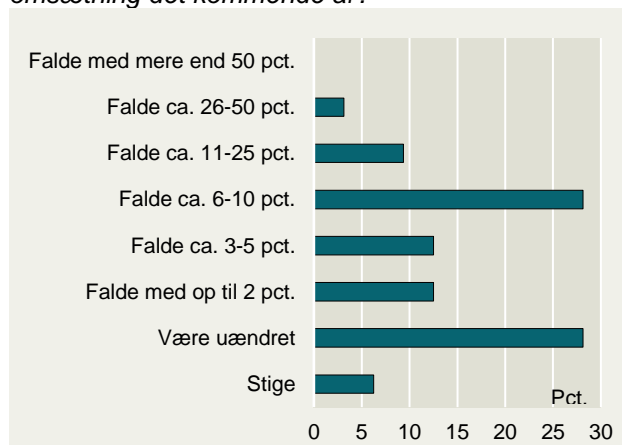
- Konjunkturbarometeret for agroindustrien er faldet kraftigt efter at have ligget på et højt niveau de seneste halvandet år. Det er det kraftigste fald siden Ruslandskrisen i 2014.
- Udviklingen i barometeret skyldes formentlig i høj grad den eksisterende tørke. Særligt forventningerne til efterspørgslen i Danmark falder kraftigt.
- Knap to tredjedele af virksomhederne i agroindustrien forventer fald i omsætningen det kommende år, som en direkte effekt af tørken.

Knap to tredjedele af virksomhederne i agroindustrien forventer fald i omsætningen pga. tørken

Tørken har ramt landbruget hårdt. Tørken kan dog få endnu større samfundsøkonomiske konsekvenser. Tørkens konsekvenser begynder nemlig, at sprede sig som ringe i vandet.

Næsten to tredjedele af virksomhederne et fald i omsætningen det kommende år, som en direkte konsekvens af tørken. Næsten 15 pct. forventer desuden et fald på mere end 10 pct.

Hvad mener du, at tørken betyder for virksomhedens omsætning det kommende år?



Kilde: Landbrug & Fødevarers virksomhedspanel

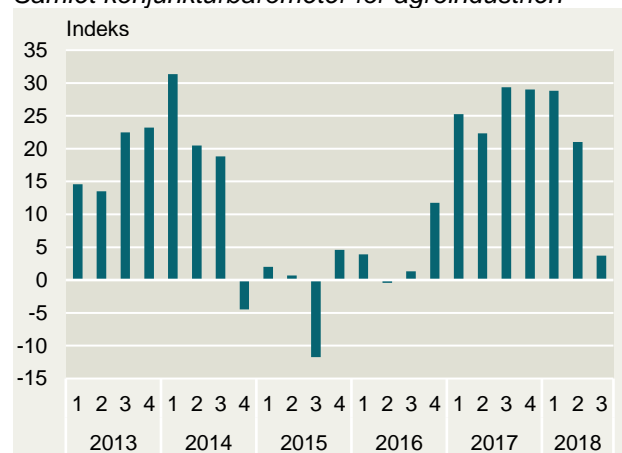
Der er enkelte virksomheder, som har oplevet en stigning i omsætningen, som følge af tørken. Det er fx virksomheder med salg af vandingsmaskiner.

Udviklingen ses betydeligt i konjunkturbarometeret for agroindustrien, som er faldet kraftigt efter at have ligget på et højt niveau de seneste halvandet år.

Tørken rammer agroindustriens forventninger indenfor alle konjunkturbarometerets komponenter. Særligt efterspørgsel i Danmark falder kraftigt. Det forventes, at landmændene udsætter investeringer i agroindustrielt udstyr til landbrugsproduktionen. Det kan ramme agroindustriens indtjening hårdt det kommende år.

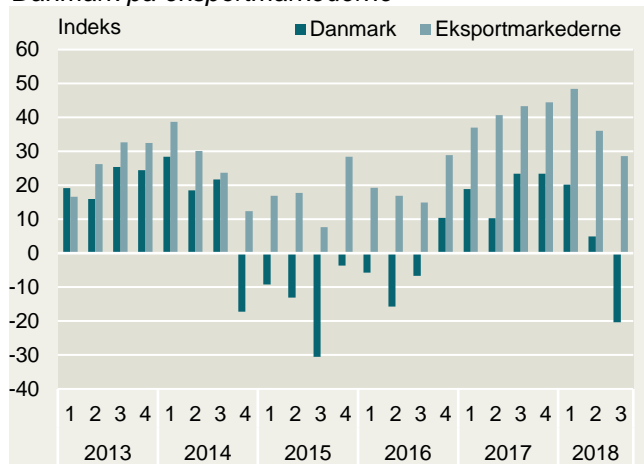
Forventningerne til eksportmarkederne er mindre dystre. Forventningerne er faldet, men ikke i samme størrelsesorden, som forventningerne til det danske marked.

Samlet konjunkturbarometer for agroindustrien



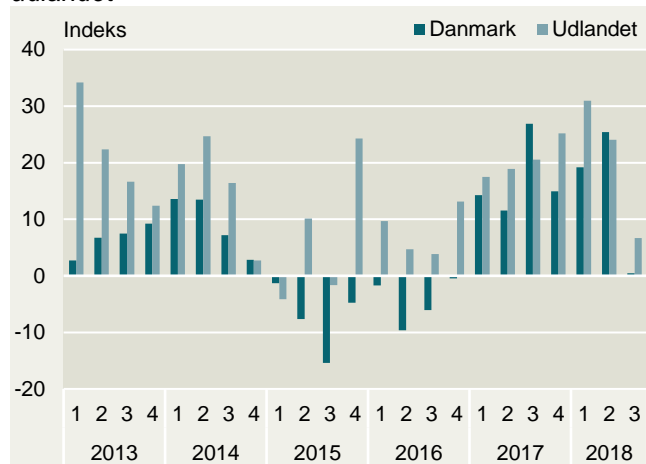
Kilde: Landbrug & Fødevarers virksomhedspanel

Indeks for forventningerne til efterspørgslen i Danmark på eksportmarkederne



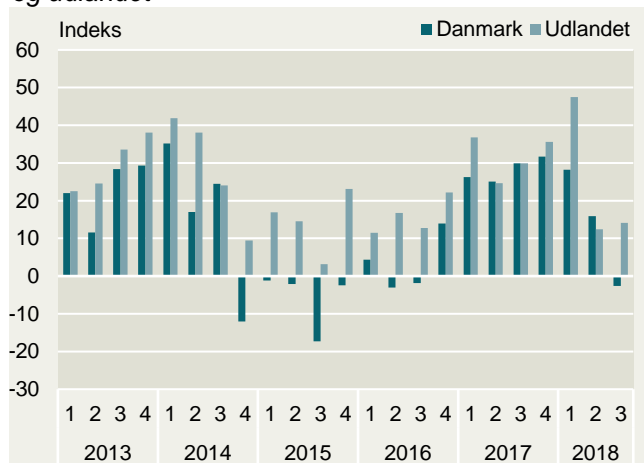
Kilde: Landbrug & Fødevarers virksomhedspanel

Indeks for forventninger til investeringer i Danmark og udlandet



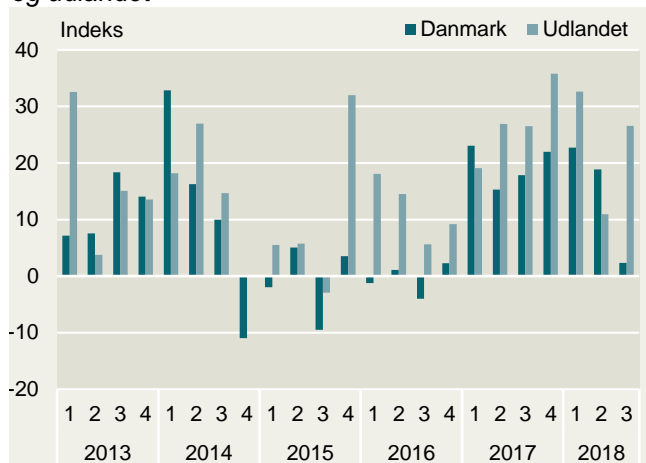
Kilde: Landbrug & Fødevarers virksomhedspanel

Indeks for forventningerne til produktionen i Danmark og udlandet



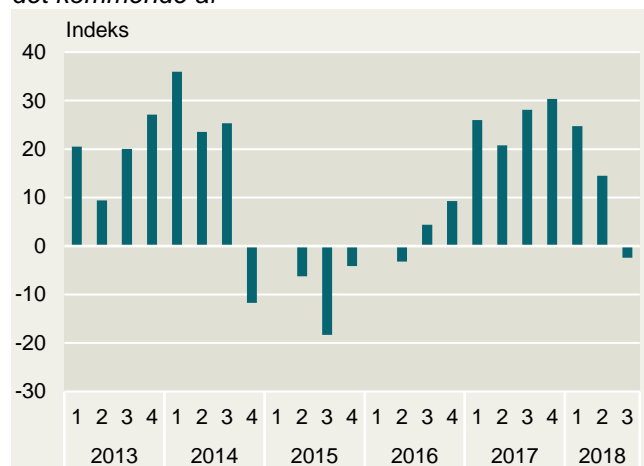
Kilde: Landbrug & Fødevarers virksomhedspanel

Indeks for forventninger til beskæftigelsen i Danmark og udlandet



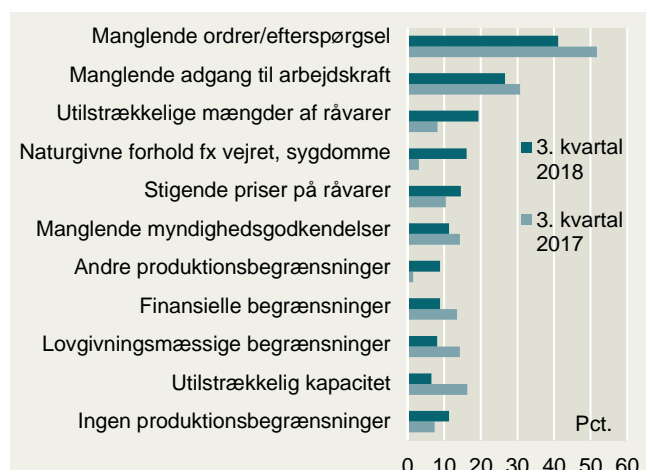
Kilde: Landbrug & Fødevarers virksomhedspanel

Indeks for forventninger til virksomhedernes resultat det kommende år



Kilde: Landbrug & Fødevarers virksomhedspanel

Produktionsbegrænsninger



Kilde: Landbrug & Fødevarers virksomhedspanel

Metode for analysen

Landbrug & Fødevarer har i perioden fra 1. til 24. august 2018 gennemført en konjunkturmåling blandt Landbrug & Fødevarers medlemsvirksomheder.

Målingen gennemføres fire gange årligt og blev senest gennemført i 2. kvartal 2018. Medlemmerne omfatter virksomheder inden for mejeri, slagteri, frugt & grønt, fødevarer ingredienser, udstyr til fødevarerhvervet, agroindustrielt udstyr til landbrugsproduktionen samt andre virksomheder, som har tæt tilknytning til fødevarerhvervet.

Denne analyse omfatter udelukkende de agroindustrielle virksomheder. Målingen foretages blandt 83 agroindustrielle virksomheder, hvoraf 40 har svaret i dette kvartal. Landbrug & Fødevarer foretager også en lignende måling blandt fødevarer virksomhederne.

Analysen måler på en række relevante parametre i forhold til de aktuelle konjunkturer. Det gælder forventningerne til produktion, efterspørgsel, resultat, beskæftigelse, investeringer og produktionsbegrænsninger. Resultaterne af konjunkturspørgsmålene er blevet vægtet på baggrund af virksomhedernes omsætning.

Konjunkturbarometeret er beregnet ved at vægte de seks indeks for hhv. produktionen i DK, resultatet i DK, efterspørgslen fra DK, efterspørgslen fra udlandet, investeringer i DK og beskæftigelsen i DK. De seks indeks er vægtet med 1/6 til produktion, resultat, investeringer og beskæftigelse, 2/9 til efterspørgsel fra udlandet og 1/9 til efterspørgsel fra DK. Barometeret måler forventningerne til de kommende fire kvartaler ift. den tilsvarende periode et år tilbage. Barometeret kan svinge fra -100 til 100.



Landbrug & Fødevarer

Axeltorv 3
1609 København V

T +45 3339 4000
F +45 3339 4141

E info@lf.dk
W www.lf.dk

Yderligere kontakt

Frank Øland
Oliver Bentsen

2012 3789 frha@lf.dk
2889 7523 olbe@lf.dk