

1. november 2016

Axelborg, Axeltorv 3
1609 København V

T +45 3339 4000 E info@lf.dk
F +45 3339 4141 W www.lf.dk

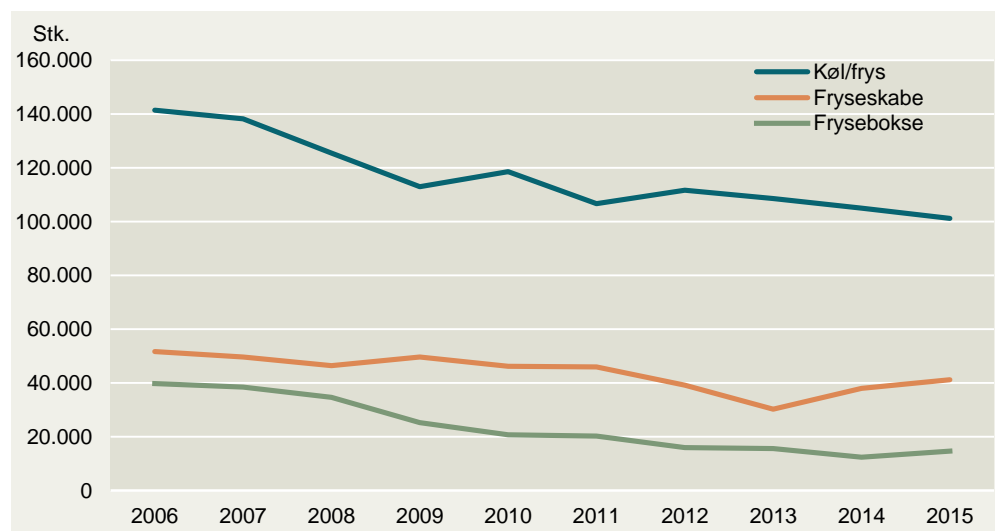
Danskerne siger farvel til kummefryseren

- Salget af fryserne og køle/fryseskabe er faldet siden 2006
- Forbrugerne køber færre og færre kummefryserne
- Antallet af nye fødevarer på frost er faldet siden 2011
- Friskhed er blandt de vigtigste valgkriterier af fødevarer
- Øget fokus på madspild kan øge behovet for fryserkapacitet

Salget af fryserne og køle/fryseskabe er faldet

Generelt har salget af henholdsvis køl/frys, fryseskabe og frysebokse (i daglig tale kummefryserne) været nedadgående siden 2006. Til gengæld stiger salget af fryseskabe og det har været opadgående siden 2013, hvorfor en ny fordeling mellem de tre kategorier finder sted.

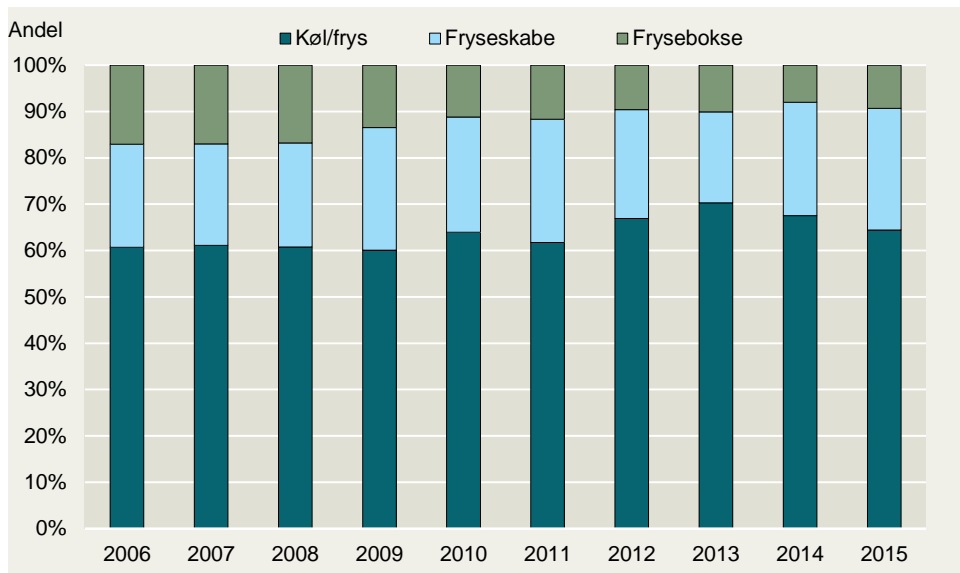
Figur 1
Antal solgte enheder



Kilde: Landbrug & Fødevarer på basis af tal fra FEHA

Meget tyder altså på, at forbrugerne i stigende grad foretrækker de opretstående fryseskabe, som giver en nemmere og mere organiseret adgang til fødevarerne.

Figur 2
Andelen af solgte enheder pr. år

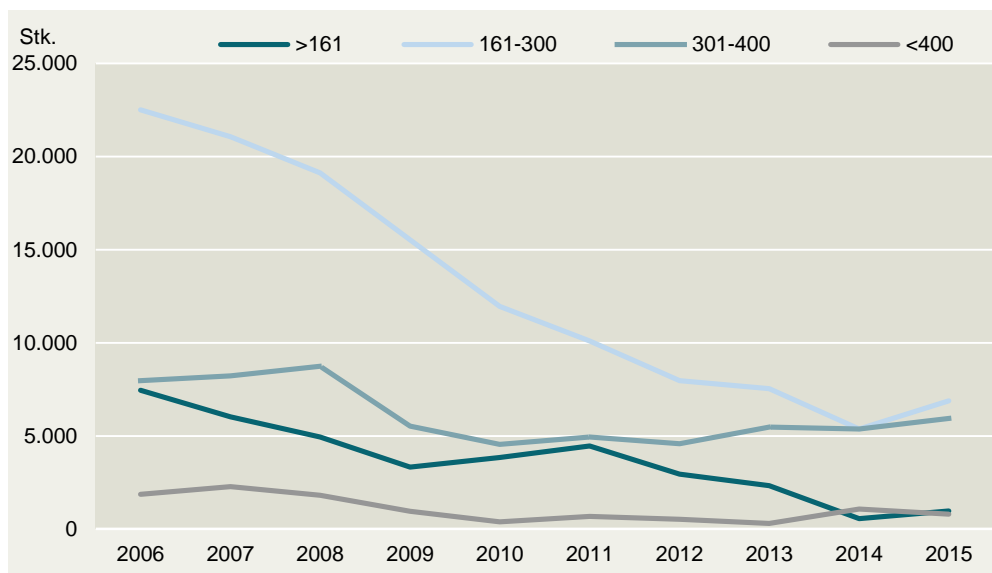


Kilde: Landbrug & Fødevarer på basis af tal fra FEHA

Ovenstående graf viser således, at fordelingen i antal solgte køle/fryseskabe, frysebokse og kummefrysere er ændret siden 2006. Den største kategori inden for de tre typer er køl/frys, et kombineret køleskab og fryser, hvor frysepladsen dermed er begrænset. Samtidig er andelen af solgte kummefrysere faldet fra 17 pct. i 2006 til 9 pct. i 2015.

Tal fra FEHA viser dog, at forbrugerne ikke fravælger fryserkapacitet, når de køber nye frydere. Salget af frydere på 301 liter og derover har været relativt stabilt siden 2006, mens salget af frydere i størrelsesorden 161 til 300 liter er faldet med 69 pct. De mindste frydere på 161 liter og derunder viser samtidigt et fald i salget på 87 pct. Det tyder på, at forbrugerne fravælger de små frydere, mens frydere med stor kapacitet fortsat sælges på et nogenlunde stabilt niveau.

Figur 3
Antal solgte enheder opgjort i størrelse



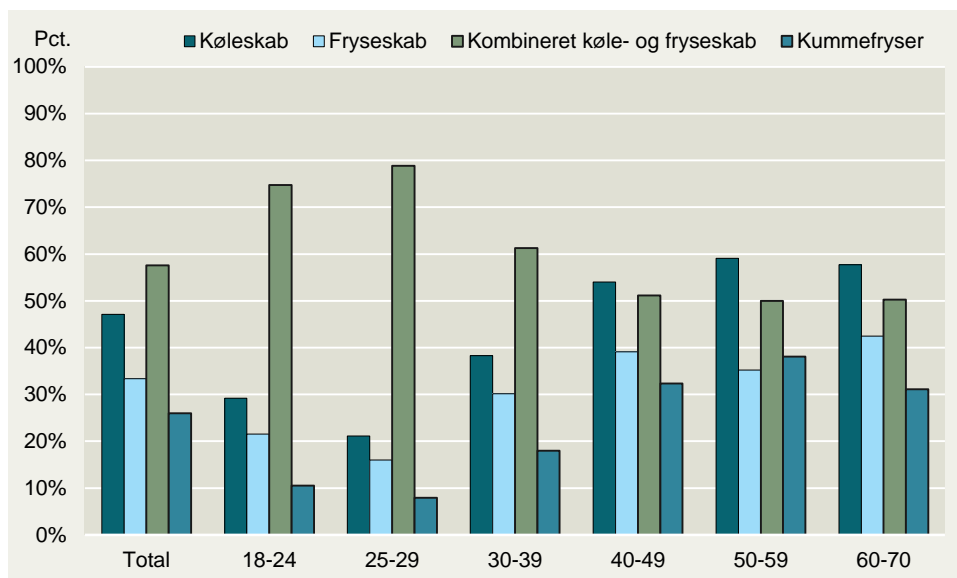
Kilde: Landbrug & Fødevarer på basis af tal fra FEHA

Store familier har fortsat kummefrysere

Det er i højere grad personer i aldersgruppen 18-29 år som har et kombineret køle/fryseskab. Denne gruppe repræsenterer samtidig de forbrugere, hvor kummefryseren er mindst udbredt. Aldersgruppen 50-59 år

er derimod den gruppe, hvor kummefryseren er mest udbredt. Fryseskabet og kummefrysere er dog næsten ligeligt fordelt i denne aldersgruppe med hhv. 35 pct. og 38 pct. Fryseskabet er mest udbredt i aldersgruppen 60-70 år, hvor 42 pct. af gruppen har denne type fryser.

Figur 4
Hvilke af disse har du/i i husstanden?



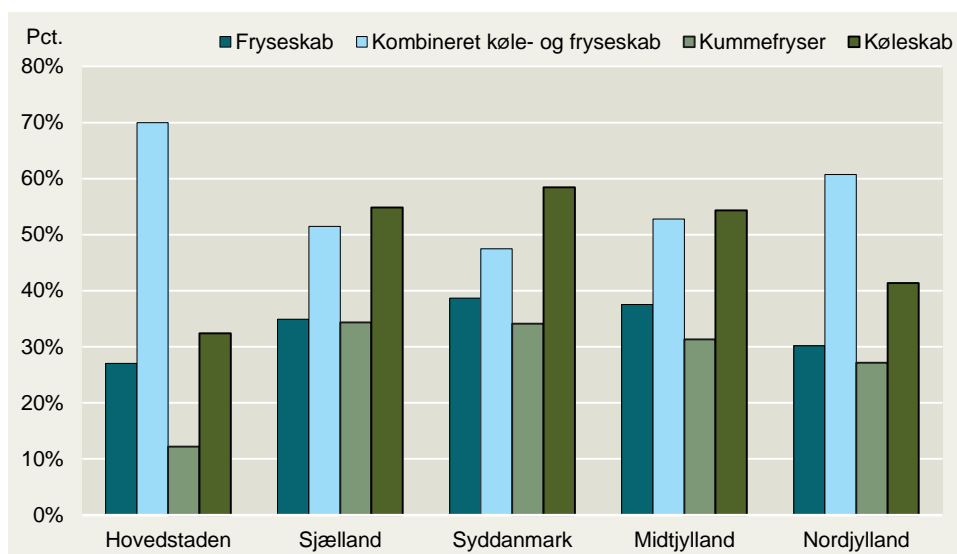
Kilde: Landbrug & Fødevarer pba. TNS Gallup, november 2014

Der ses en generel sammenhæng mellem antallet af personer i husstanden og hvilke type køle- og fryseskabe de har. Store husstande har oftere fryseskabe og/eller kummefryser end mindre husstande. 61 pct. af familier bestående af fem personer har fortsat en kummefryser.

70 pct. af befolkningen i hovedstadsregionen har et køle/fryseskab og det er dermed den region, hvor dette skab er mest udbredt. Samtidig er region hovedstaden også det område, hvor færrest har en kummefryser. Dette virker umiddelbart plausibelt, da 62 pct. af husstandene i hovedstaden er etageboliger, hvorfor pladsen til en kummefryser muligvis ikke eksisterer, og derfor er køle/fryseskabet det foretrukne.

Kummefryseren er derimod mest udbredt på Sjælland og i Syddanmark med 34 pct. begge steder.

Figur 5
Hvilke af disse har du/i i husstanden?

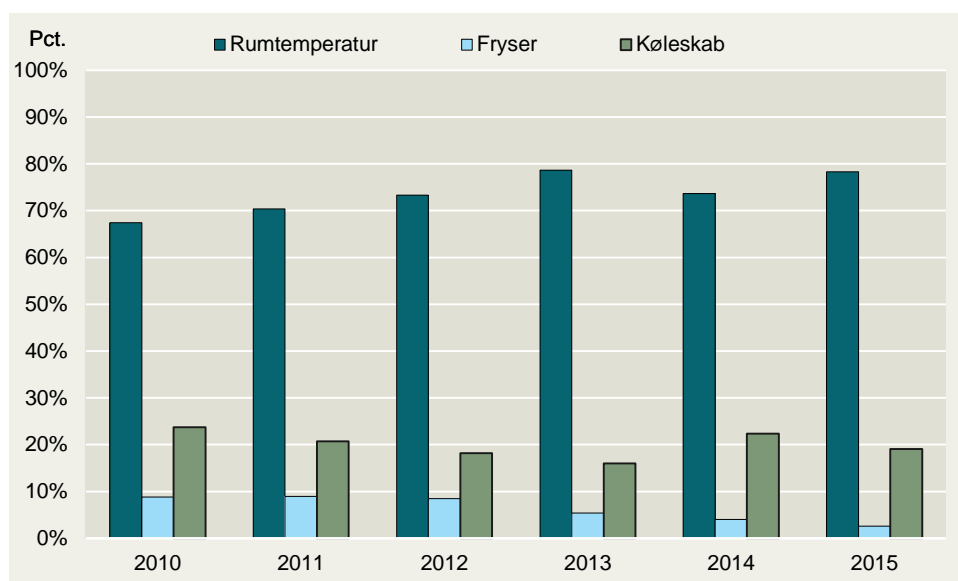


Kilde: Landbrug & Fødevarer pba. TNS Gallup, november 2014

Frosne fødevarer optræder mere sjældent blandt nylanceringer

Andelen af nye fødevarer, der er frosne, er faldet siden 2011 ifølge Landbrug & Fødevarers træk på Innovadatabasen. I 2010 var andelen af nylanceringer af fødevarer på frost 9 pct. af de samlede nylanceringer af fødevarer i Danmark, mens den i 2015 var på blot 5 pct. Og tallene viser, at der er sket et årligt fald i antallet af lanceringer til frost gennem de seneste 5 år. Der tegner sig således et billede af, at det ikke er frost som virksomhederne har fokus på, når de udvikler nylanceringer af fødevarer. Tidligere analyser foretaget af Landbrug & Fødevarer viser, at blandt danskernes valgkriterier er friskhed en af de vigtigste. Der kan således være sammenhæng mellem efterspørgslen af friske varer og antallet af produktlanceringer til frost, hvilket i sidste ende kan have en negativ effekt på behovet for et fryseskab eller frysebokse.

Figur 6
Andelen af nylanceringer til hhv. rumtemperatur, fryser og køl



Kilde: Landbrug & Fødevarer baseret på tal fra Innovadatabase

En trend, som taler for en stigning i salget af frysere eller en stabil afsætning af fryserne med stor fryserkapacitet, er forbrugernes øget fokus på madspild. Fordelen ved anskaffelsen af henholdsvis køle/frys, fryseskabe og frysebokse er, at forbrugerne kan minimere deres madspild, ved at fryse maden ned. Dette kan således også være grunden til, at salget af de store frysere med en frysekapacitet på 301 liter og der over ikke er faldet siden 2006. Muligheden, for at opbevare større mængder af mad på frost i fryserne med stor fryserkapacitet, kan være attraktiv, for de forbrugere, som både har fokus på madspild, men også for husstande bestående af mange personer, hvor forbruget af fødevarer er stort.

Forbrugerne vil efterspørge flere friske, ferske fødevarer fremover

Tallene viser, at salget af køle/fryseskabe og kummefryser er faldende, og noget tyder på, at dette vil fortsætte fremover. I hvert fald har forbrugerne en stigende interesse i madlavning og stigende interesse i fødevarer af høj kvalitet. Dette kan give udslag i et øget fokus på ferske og friske fødevarer og deraf følgende faldende salg af fødevarer på frost.¹ Ovenstående er blot nogle af

¹<https://www.lf.dk/tal-og-analyser/analyser/foedevareanalyser/2015/8-vigtige-foedevaretrends-i-2016>

de forbrugertrends, som kan være årsag til et fald i salget af køle/fryseskabe, kummefrysere og fryseskabe siden 2006. Analyser med fokus på bl.a. de fødevaretrends som ses hos forbrugerne nu og i de kommende år, kan skabe yderligere indsigt i, hvordan forbrugernes præferencer vil udvikle sig, og dermed hvordan fødevarevirksomheder og landmænd kan tilpasse deres fødevareudbud til forbrugernes ændrede efterspørgsel. I hvert fald peger også salgsudviklingen af køl/fryseskabe og kummefrysere i retningen af, at forbrugerne også fremover vil lægge vægt på at finde friske fødevarer på køl eller på hylderne i grøntsagsafdelingen.

Om analysen

Analysen er udarbejdet ved brug af data leveret af FEHA (Foreningen af Producenter og Importører af Elektriske Husholdningsapparater). Data dækker over salget af køle/fryseskabe, frysebokse og fryseskabe. Derudover er data fra TNS Gallup anvendt, hvilket dækker over de demografiske såvel som geografiske variable. I forlængelse her af er Danmarks statistik anvendt, for at belyse antallet af etageboliger i København. Data vedrørende produktlanceringer er hentet hos Innova Market Insights.



Landbrug & Fødevarer

Axeltorv 3
1609 København V

T +45 3339 4000
F +45 3339 4141

E info@lf.dk
W www.lf.dk

Yderligere kontakt

Christie Nielsen
Marianne Gregersen

3339 4376 chni@lf.dk
33394677 mgr@lf.dk