

2. januar 2013

Axelborg, Axeltorv 3  
1609 København V

T +45 3339 4000 E info@lf.dk  
F +45 3339 4141 W www.lf.dk

## Friskhed er vigtigere end pris, når forbrugerne vælger frugt og grønt

Danskernes vægter friskhed højest, når de vælger grøntsager. Det er markant anderledes, end når de vælger andre fødevarer, her spiller prisen den største rolle. For de adspurgte med de laveste indkomster spiller prisen dog i stigende grad en vigtig rolle, når der vælges frugt og grønt. Der ses en tendens til, at især den ældre del af befolkningen prioriterer danske grøntsager.

### Highlights:

- Halvdelen af danskerne prioriterer friskhed først, når de handler frugt og grønt.
- Prisen er blevet vigtigere for de laveste indkomstgrupper.
- I Region Hovedstaden er der flest, som prioriterer økologi højest.

### Friskhed er den vigtigste parameter ved frugt og grønt

*Friskhed er det vigtigste*

Danskerne er ikke tvivl, når de skal vælge grøntsager og frugt. Den vigtigste parameter for ca. 50 pct. af de adspurgte 18-65 årige danskere er friskhed. Der ses dog et fald i antallet, der prioriterer friskhed højest fra 55 pct. i 2011 til 49 pct. i 2012. Til gengæld ses en stigning i dem, der prioriterer dansk produceret frugt og grønt højest. Denne prioritet er steget med mere en 20 pct. således, at 10 pct. af de adspurgte nu prioriterer danskhed først.

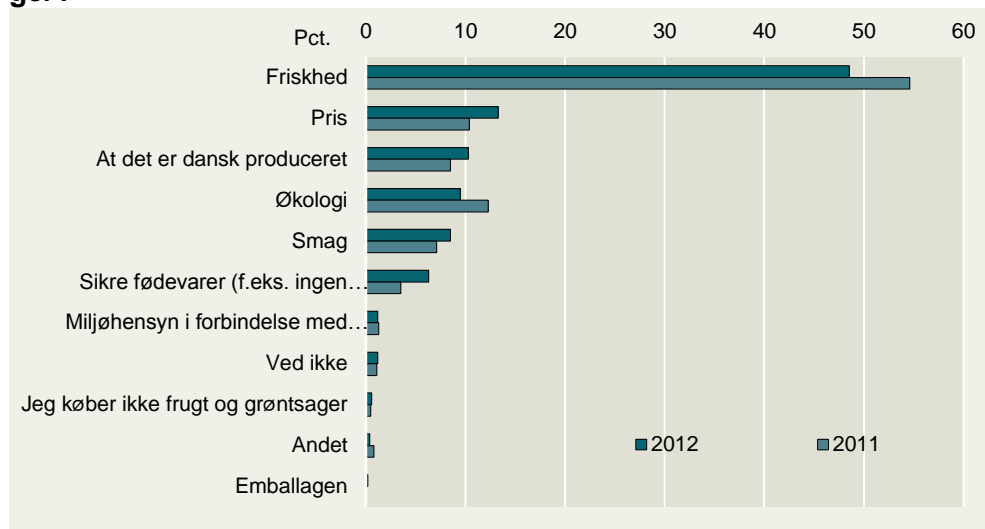
*Flere prioriterer prisen*

Det seneste år har også budt på en ændring i andelen, der prioriterer prisen højest. Prisen er nu den vigtigste parameter for 13 pct. af de adspurgte mod 10 pct. i 2011.

*Prioriteten af økologi er faldet*

Prioriteten af økologisk frugt og grønt har også ændret sig. Der ses et mindre fald i andelen, der prioriterer økologi, som den vigtigste parameter. Hvor økologi var den parameter, der var næsthøjest prioriteret i 2011, er det nu den fjerde højest prioriterede parameter.

## Hvad har størst betydning for dit valg, når du køber frugt og grøntsager?



Kilde: Userneeds for Landbrug & Fødevarer, november 2011 og 2012

*Grøntsager prioriteres anderledes end andre fødevarer*

Danskernes prioriteter i forhold til frugt og grønt er markant anderledes end med andre fødevarer. Spørges danskerne om, hvad der har størst betydning for deres valg af fødevarer som svinekød, oksekød, fjerkræ eller mejeriprodukter er andelen, der prioriterer prisen højest størst for alle produktgrupper. Det er derfor tankevækkende, at forskellen er så markant for frugt og grønt. Det kan skyldes, at det kan være nemmere at vurdere friskheden af frugt og grønt umiddelbart på deres udseende og opfattelsen at friskheden hænger direkte sammen med smagen og konsistensen.

*Prisen betyder stadig meget for dem med de laveste indkomster*

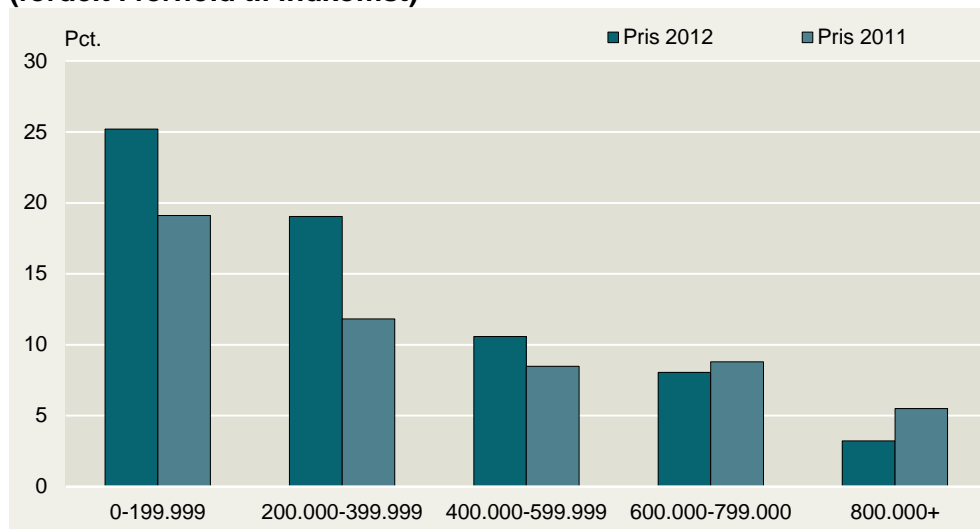
### Prisen er afgørende for de laveste indkomstgrupper

Selvom færre overvejer prisen på frugt og grønt end andre fødevarer, betyder prisen stadig meget for nogle indkomstgrupper. Prisen, som parameter, er i løbet af det seneste år blevet prioriteret højere end sidste år for især de grupper med den laveste indkomst.

*De rige ser mindre på prisen*

Nedenstående figur viser, at de respondenter med en husstandsindkomst mindre end 199.999 kr., i år i højere grad end sidste år vægter prisen højest, når de vælger frugt og grønt. Også indkomstgruppen mellem 200.000-399.999 kr. er blevet mere prisbevidste. Nu skeler ca. hver femte til prisen, som det første i denne indkomstgruppe. Omvendt ses det, at de to rigeste indkomstgrupper er blevet mindre prisbevidste i forhold til året før. De rigeste vægter nu i højere grad smag, dansk producerede og sikre fødevarer, når de skal vælge grøntsager og frugt.

## Andelen, der prioriterer pris højest, når de handler frugt og grøntsager (fordelt i forhold til indkomst)



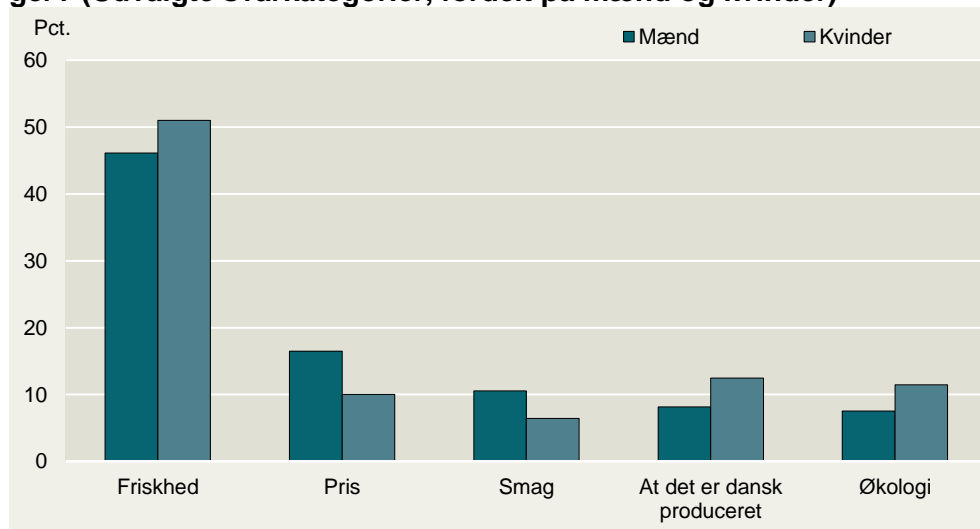
Kilde: Userneeds for Landbrug & Fødevarer, november 2011 og 2012

*Mænd og kvinder prioriterer forskelligt*

### Prisen er vigtigere for mændene

Mænd vil have friskhed og smag for pengene, mens kvinder også prioriterer friskhed, men i højere grad også prioriterer økologi og danske produkter. Prisen har størst betydning for 17 pct. af mændene, mens det tilsvarende gælder for 10 pct. af kvinderne.

### Hvad har størst betydning for dit valg, når du køber frugt og grøntsager? (Udvalgte svarkategorier, fordelt på mænd og kvinder)



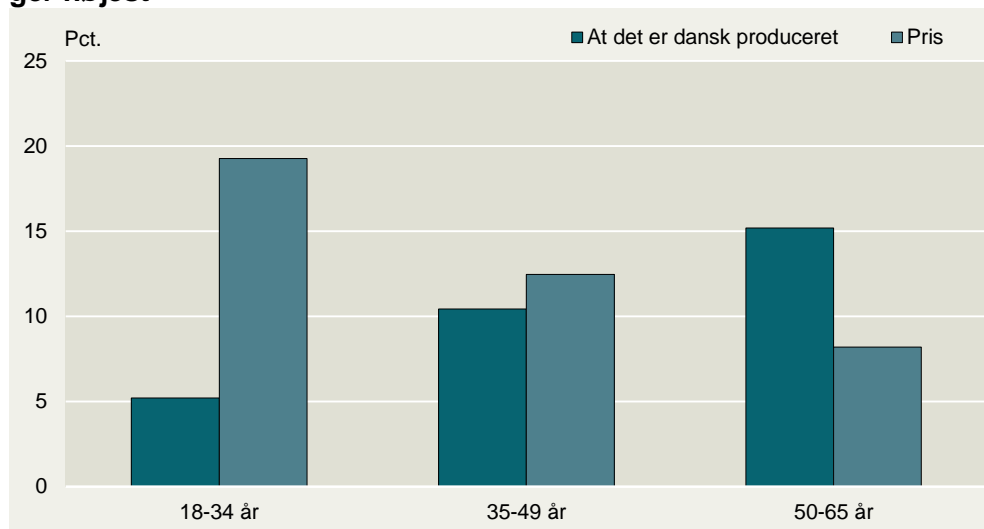
Kilde: Userneeds for Landbrug & Fødevarer, november 2012

*De ældre vægter dansk frugt og grønt højere*

### Danskhed hænger sammen med alder

At grøntsagerne er dansk producerede betyder mere og mere, jo ældre man bliver. Der ses en klar tendens til, at de adspurgte mellem 50 og 65 år prioriterer danskhed væsentligt højere end de adspurgte mellem 18 og 34 år. 15 pct. af de 50-65 årige prioriterer dansk produktion først, når de vælger frugt og grønt, mens det tilsvarende tal for de 18-34 årige er beskedne 5 pct. Denne forskel kan bunde i, at den ældre del af befolkningen er mere bevidste om de egenskaber dansk producerede fødevarer har og ikke går nær så meget op i prisen som den yngre del af befolkningen, hvor næsten 20 pct. prioriterer prisen højest.

## Andelen der prioriterer prisen og dansk producerede frugt og grøntsager højest



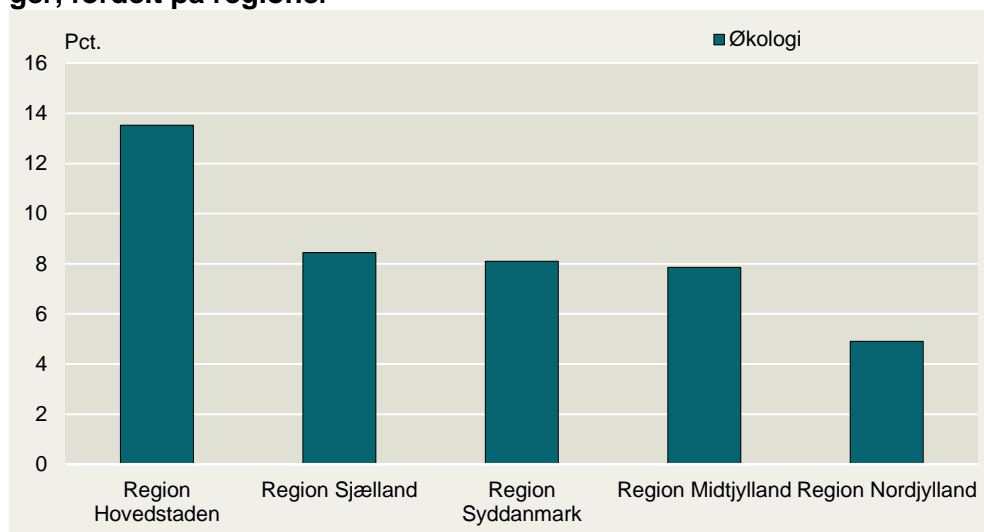
Kilde: Userneeds for Landbrug & Fødevarer, november 2012

*Økologi bliver prioriteret i hovedstaden*

### Københavnerne vil have økologi

Der ses en klar tendens til, at det især er de adspurgte i hovedstadsregionen, som prioriterer økologi højest. Næsten 14 pct. af københavnerne svarer, at økologi har størst betydning, når de vælger frugt og grønt. Det tilsvarende tal for respondenterne i Region Nordjylland er 5 pct., mens de resterende tre regioner alle tre ligger omkring 8 pct.

### Andelen, der prioriterer økologi højest, når de vælger frugt og grøntsager, fordelt på regioner



Kilde: Userneeds for Landbrug & Fødevarer, november 2012

### Det gjorde vi

Userneeds har foretaget en undersøgelse for Landbrug & Fødevarer blandt 1.001 repræsentativt udvalgte personer. Undersøgelsen blev foretaget i november 2012.



Landbrug & Fødevarer

Axeltorv 3  
1609 København V

T +45 3339 4000  
F +45 3339 4141

E info@lf.dk  
W www.lf.dk

Yderligere kontakt

Thomas Søby  
Malika Pedersen

3339 4252 ths@lf.dk  
3339 4030 mpe@lf.dk