

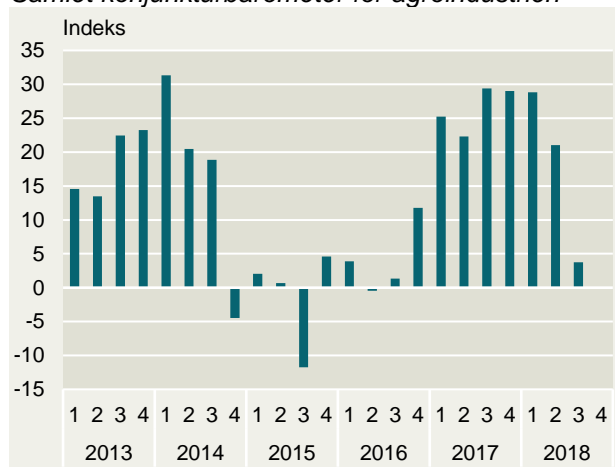
## Agroindustrien har lave forventninger til 2019

- Konjunkturbarometeret for agroindustrien falder fortsat, efter at have ligget på et højt niveau de seneste halvandet år.
- Udviklingen i barometeret skyldes især fald i forventningerne til efterspørgslen i Danmark. Det kan skyldes sommerens tørke.
- Knap halvdelen af virksomhederne i agroindustrien melder, at manglende ordrer/efterspørgsel er en produktionsbegrænsning.

### Knap halvdelen af virksomhederne i agroindustrien melder om manglende ordrer som produktionsbegrænsning

Agroindustrien har de laveste forventninger i to og et halvt år, efter at have ligget på et højt niveau det seneste halvandet år. Udviklingen skyldes især, at forventningerne til efterspørgslen i Danmark er faldet kraftigt over de seneste to kvartaler. Det kan skyldes tørkens eftervirkninger.

Samlet konjunkturbarometer for agroindustrien



Kilde: Landbrug & Fødevarers virksomhedspanel

Tørken har betydet, at mange landmænd forventer en ekstraordinær dårlig indtjening i 2018. Dette kan betyde, at mange landmænd udsætter investeringer i agroindustrielt udstyr til landbrugsproduktionen.

Det kan ramme efterspørgslen efter agroindustriens produkter hårdt det kommende år.

Forventning til udvikling i efterspørgslen fra det danske marked

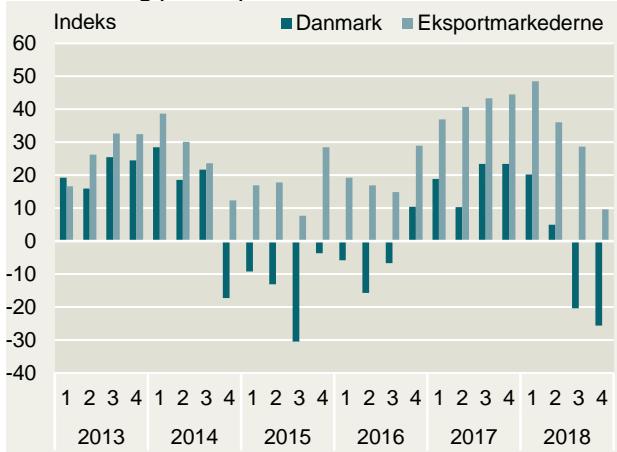


Kilde: Landbrug & Fødevarers virksomhedspanel

Forventningerne til eksportmarkederne er mindre dystre. Forventningerne er faldet, men ikke i samme størrelsesorden, som forventningerne til det danske marked.

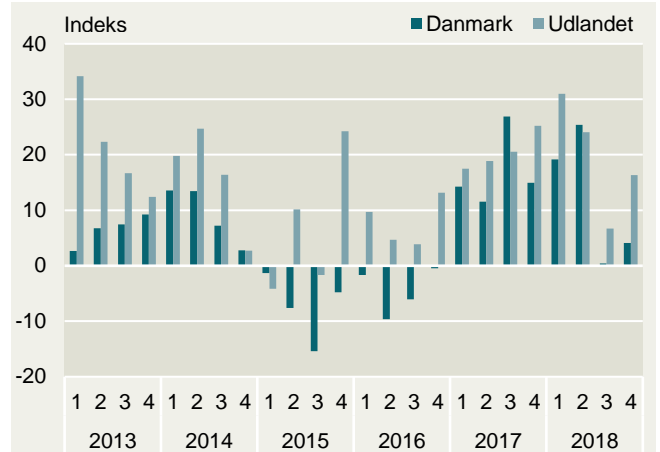
Manglende ordrer/efterspørgsel er desuden den mest udtalte produktionsbegrænsning i agroindustrien netop nu. Knap halvdelen af virksomhederne i agroindustrien melder at manglende ordrer/efterspørgsel er en produktionsbegrænsning.

**Indeks for forventningerne til efterspørgslen i Danmark og på eksportmarkederne**



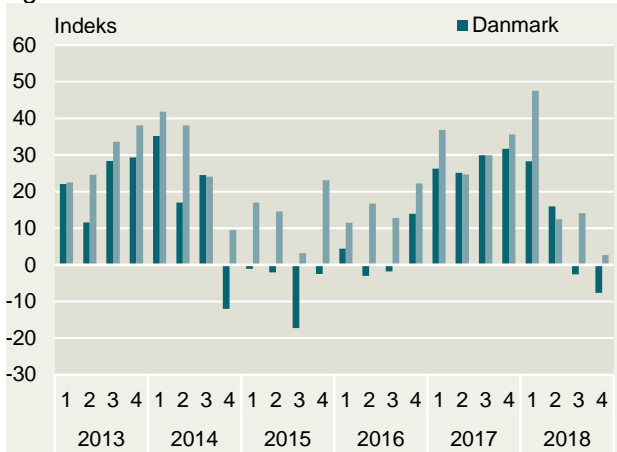
Kilde: Landbrug & Fødevarers virksomhedspanel

**Indeks for forventninger til investeringer i Danmark og udlandet**



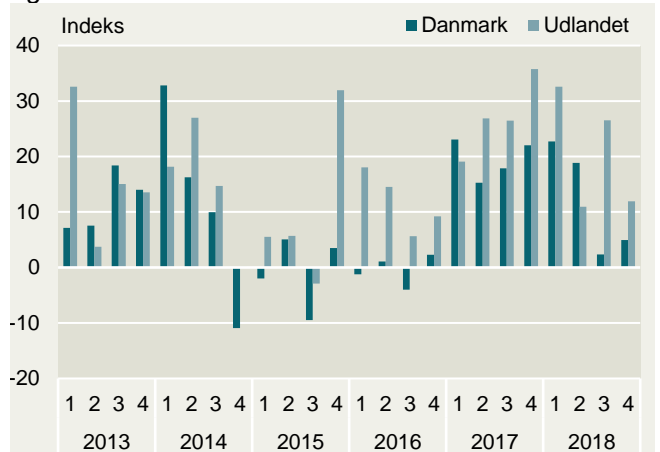
Kilde: Landbrug & Fødevarers virksomhedspanel

**Indeks for forventningerne til produktionen i Danmark og udlandet**



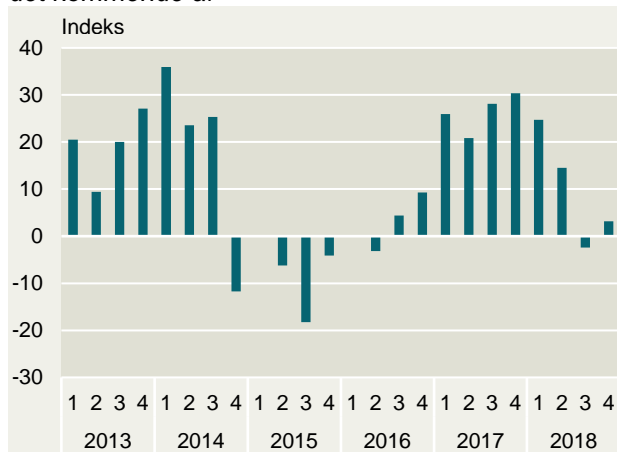
Kilde: Landbrug & Fødevarers virksomhedspanel

**Indeks for forventninger til beskæftigelsen i Danmark og udlandet**



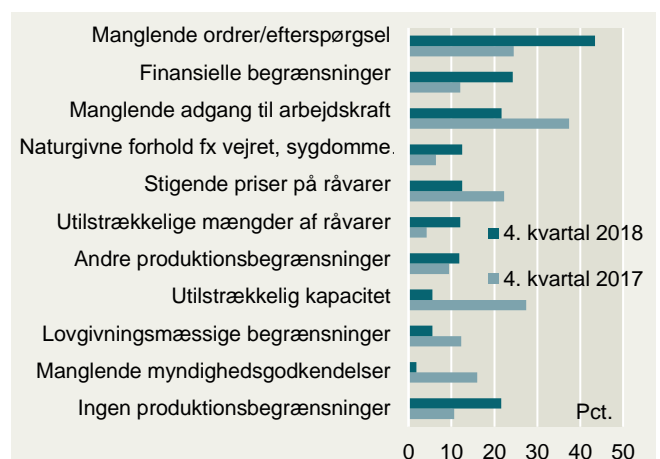
Kilde: Landbrug & Fødevarers virksomhedspanel

**Indeks for forventninger til virksomhedernes resultat det kommende år**



Kilde: Landbrug & Fødevarers virksomhedspanel

**Produktionsbegrænsninger**



Kilde: Landbrug & Fødevarers virksomhedspanel



## Metode for analysen

Landbrug & Fødevarer har i perioden fra 1. til 23. november 2018 gennemført en konjunkturmåling blandt Landbrug & Fødevarers medlemsvirksomheder.

Målingen gennemføres fire gange årligt og blev senest gennemført i 3. kvartal 2018. Medlemmerne omfatter virksomheder inden for mejeri, slagteri, frugt & grønt, fødevarer ingredienser, udstyr til fødevarerhvervet, agroindustrielt udstyr til landbrugsproduktionen samt andre virksomheder, som har tæt tilknytning til fødevarerhvervet.

Denne analyse omfatter udelukkende de agroindustrielle virksomheder. Målingen foretages blandt 83 agroindustrielle virksomheder, hvoraf 34 har svaret i dette kvartal. Landbrug & Fødevarer foretager også en lignende måling blandt fødevarer virksomhederne.

Analysen måler på en række relevante parametre i forhold til de aktuelle konjunkturer. Det gælder forventningerne til produktion, efterspørgsel, resultat, beskæftigelse, investeringer og produktionsbegrænsninger. Resultaterne af konjunkturspørgsmålene er blevet vægtet på baggrund af virksomhedernes omsætning.

Konjunkturbarometeret er beregnet ved at vægte de seks indeks for hhv. produktionen i DK, resultatet i DK, efterspørgslen fra DK, efterspørgslen fra udlandet, investeringer i DK og beskæftigelsen i DK. De seks indeks er vægtet med 1/6 til produktion, resultat, investeringer og beskæftigelse, 2/9 til efterspørgsel fra udlandet og 1/9 til efterspørgsel fra DK. Barometeret måler forventningerne til de kommende fire kvartaler ift. den tilsvarende periode et år tilbage. Barometeret kan svinge fra -100 til 100.



### Landbrug & Fødevarer

Axeltorv 3  
1609 København V

T +45 3339 4000  
F +45 3339 4141

E [info@lf.dk](mailto:info@lf.dk)  
W [www.lf.dk](http://www.lf.dk)

### Yderligere kontakt

Frank Øland  
Oliver Bentsen

2012 3789 [frha@lf.dk](mailto:frha@lf.dk)  
2889 7523 [olbe@lf.dk](mailto:olbe@lf.dk)