

14. maj 2020

Coronakrisen rammer omsætningen i fødevarer- og agroindustrien

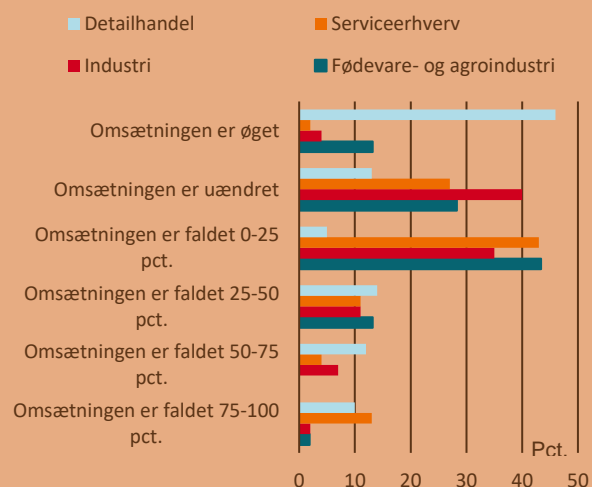
Frank Øland frha@lf.dk 2012 3789.
Oliver H. Bentsen olbe@lf.dk 2889 7523.

- 58 pct. af virksomhederne i fødevarer- og agroindustrien vurderer at coronasituationen har medført et fald i omsætningen den seneste måned. Størstedelen af virksomhederne har oplevet et fald i omsætningen på mellem 0-25 pct.
- Knap 45 pct. har oplevet fald i omsætningen på eksportmarkederne. 37 pct. har oplevet fald i omsætningen i Danmark under nedlukningen.
- 96 pct. af virksomhederne i fødevarer- og agroindustrien svarer, at der med deres nuværende viden er begrænset eller ingen risiko for afvikling af virksomheden de kommende tre måneder.
- Den seneste måned har to ud af tre virksomheder i fødevarer- og agroindustrien oplevet et fald i tilgangen af nye ordrer. Flere virksomheder melder også om, at kunder udskyder tidligere ordrer.
- En tredjedel af virksomhederne har oplevet udfordringer med få halvfabrikata hjem til virksomheden.

Seks ud af ti virksomheder i fødevarer- og agroindustrien oplever fald i omsætningen

Dansk økonomi er i øjeblikket inde i en ekstraordinær situation, som påvirker alle erhverv. Flere erhverv har oplevet/oplever forbud mod at holde åbent, hvilket også rammer omsætningen i mange andre erhverv.

Hvordan vurderer du, at coronasituationen har påvirket virksomhedens omsætning samlet set i den seneste måned?



Kilde: Landbrug & Fødevarer pba. virksomhedspanelet, N=62, 1.-11. maj 2020, samt Danmarks Statistik, "Erhvervenes påvirkning af COVID-19 i maj", 24. april-12. maj 2020.

I fødevarer- og agroindustrien har 58 pct. af virksomhederne svaret, at coronasituationen har medført et fald i omsætningen den seneste måned. Det viser en rundspørge foretaget mellem den 1. og den 11. maj hos Landbrug & Fødevarers virksomhedspanel. Størstedelen af virksomhederne har oplevet et fald i omsætningen på mellem 0-25 pct. den seneste måned. En ottendedel har oplevet at omsætningen er øget.

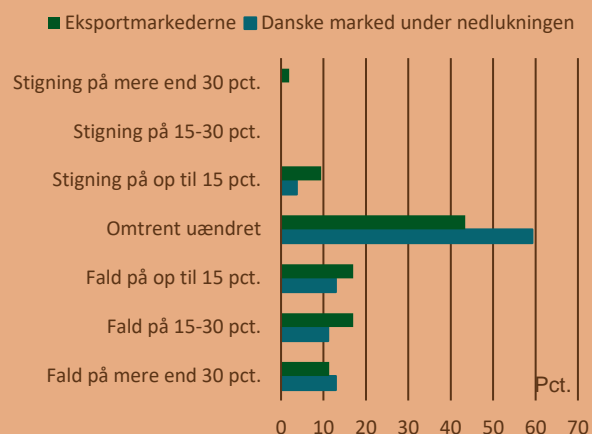
En tilsvarende rundspørge foretaget af Danmarks Statistik mellem den 24. april-12. maj 2020 viser et lignende fald i omsætningen hos industrien, serviceerhvervene og detailhandlen. I detailhandel og serviceerhvervene er der dog betydeligt flere, der har oplevet et fald på mellem 75-100 pct. den seneste måned.

Ekspor-markederne ramt mere end hjemmemarkedet

Omsætningen hos virksomhederne i fødevarer- og agroindustrien har under ét oplevet et større fald i omsætningen på eksportmarkederne under coronakrisen end på det danske marked under den delvise nedlukning af Danmark.

Knap 45 pct. har oplevet fald i omsætningen på eksportmarkederne. 37 pct. har oplevet fald i omsætningen i Danmark under nedlukningen.

Hvordan har virksomhedens omsætning været påvirket af coronakrisen?

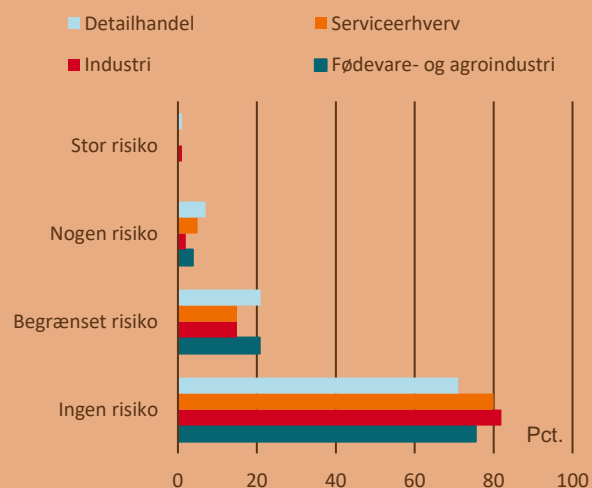


Kilde: Landbrug & Fødevarer pba. virksomhedspanelet, N=62, 1.-11. maj 2020.

Lav konkursrisiko

Trods fald i omsætningen svarer 96 pct. af virksomhederne i fødevarer- og agroindustrien, at der med deres nuværende viden er begrænset eller ingen risiko for afvikling af virksomheden de kommende tre måneder. Fødevarer- og agroindustrien oplever nogenlunde den samme risiko for afvikling som industrien og serviceerhvervet. I detailhandel ses en større risiko for afvikling den kommende tid.

Med den nuværende viden, hvad er risikoen for, at jeres virksomhed må afvikles i løbet af de næste tre måneder som følge af coronavirussen?

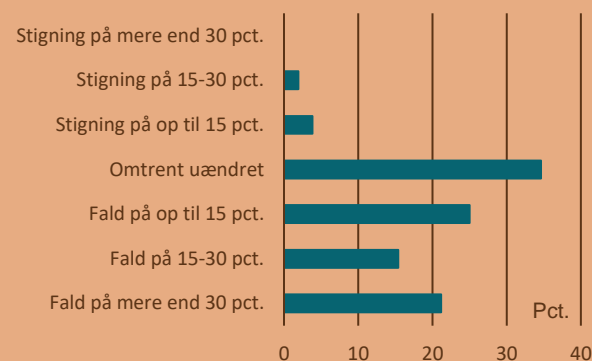


Kilde: Landbrug & Fødevarer pba. virksomhedspanelet, N=62, 1.-11. maj 2020, samt Danmarks Statistik, "Erhvervenes påvirkning af COVID-19 i maj", 24. april-12. maj 2020

Coronakrisen kan få længerevarende effekt

Fremadrettet kan coronakrisen få længerevarende økonomisk effekt. Den seneste måned har to ud af tre virksomheder i fødevarer- og agroindustrien oplevet et fald i tilgangen af nye ordrer. Flere virksomheder melder også om, at kunder udskyder tidligere ordrer.

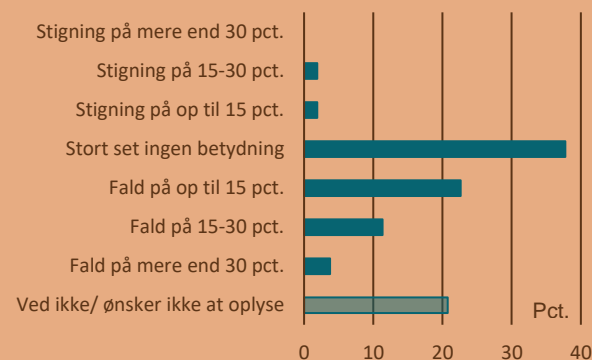
Hvordan har virksomhedens tilgang af nye ordrer den seneste måned været påvirket af coronakrisen?



Kilde: Landbrug & Fødevarer pba. virksomhedspanelet, N=62, 1.-11. maj 2020.

Manglende ordrer og generel lavere økonomisk aktivitet i Danmark og globalt kan ligeledes give lavere omsætning hos virksomhederne fremadrettet. En tredjedel forventer fortsat et fald i omsætning om to år, mens kun 4 pct. forventer en stigning i omsætningen som følge af coronakrisen.

Hvor stor betydning forventes coronakrisen at have for jeres omsætning om to år?



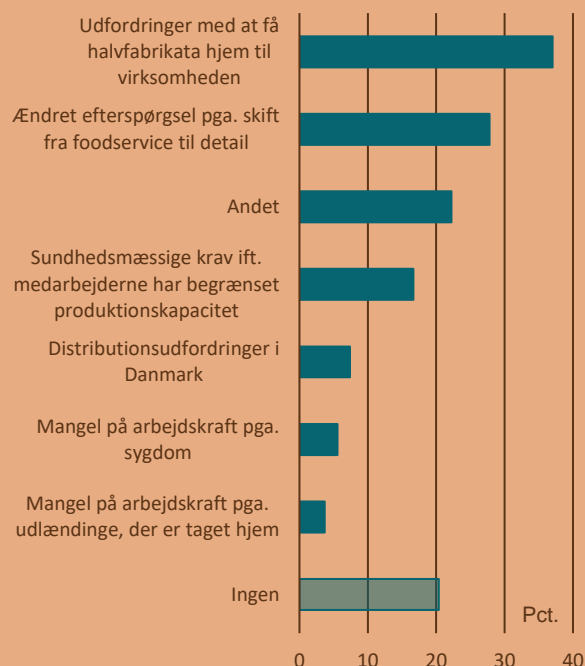
Kilde: Landbrug & Fødevarer pba. virksomhedspanelet, N=62, 1.-11. maj 2020.

Brud i værdikæder giver udfordringer hos virksomhederne

Fire ud af fem virksomheder i fødevarer- og agroindustrien har oplevet udfordringer som følge af udbruddet af coronavirussen. En tredjedel af virksomhederne har oplevet udfordringer med at få halvfabrikata hjem til virksomheden. Det kunne fx være delkomponenter til maskiner eller lignende. Coronakrisen har betydet restriktioner verden over, hvilket kan have givet brud i værdikæder flere steder. Derudover har hver fjerde virksomhed oplevet udfordringer pga. skift i efterspørgslen fra fx restaurant/foodservice til detail.

Flere virksomheder har desuden haft udfordringer med fx distribution af varer i Danmark og mangel på arbejdskraft pga. sygdom eller udenlandsk arbejdskraft, der er rejst hjem. Det er dog betydeligt færre end de førnævnte udfordringer.

Hvilke udfordringer har udbruddet af coronavirus medført for virksomheden



Anm: Det er muligt at afgive mere end ét svar.

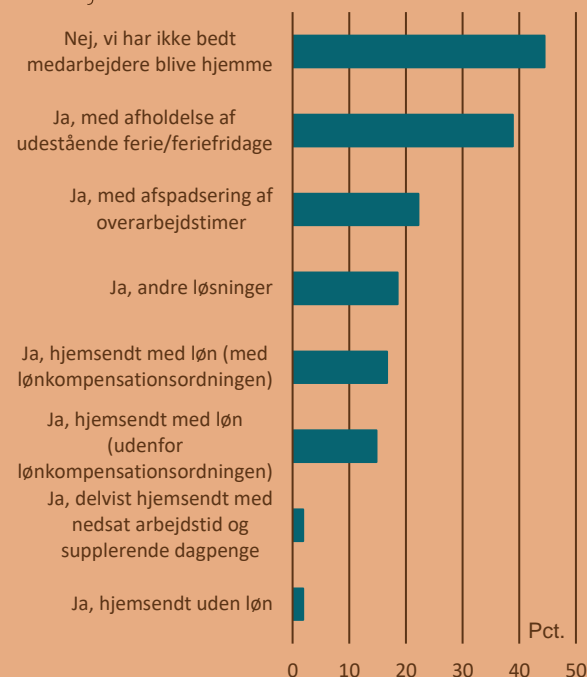
Kilde: Landbrug & Fødevarer pba. virksomhedspanelet, N=62, 1.-11. maj 2020.

Knap halvdelen af virksomhederne har hjemsendt medarbejdere

I fødevarer- og agroindustri har den faldende aktivitet betydet, at knap halvdelen af

virksomhederne har eller har haft hjemsendt nogle medarbejdere under coronakrisen. Afspadsering og afholdelse af ferie har været de mest brugte hjemsendelsesløsninger, mens hver ottende virksomhed har gjort brug af statens lønkompensationsordning.

Har din virksomhed bedt medarbejdere om at blive hjemme?



Anm: Det er muligt at afgive mere end ét svar.

Kilde: Landbrug & Fødevarer pba. virksomhedspanelet, N=62, 1.-11. maj 2020.