

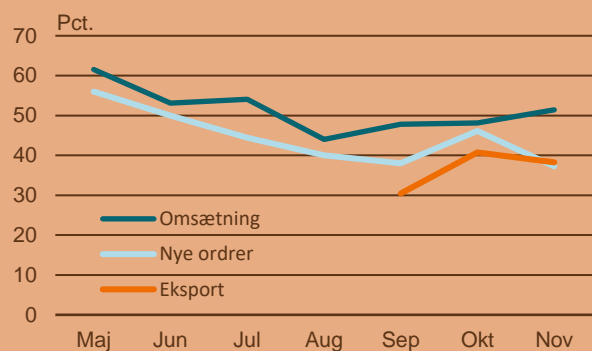
17. december 2020

# Fødevarevirksomhedernes omsætning udfordret af COVID-19

Frank Øland frha@lf.dk 2012 3789.  
 Oliver H. Bentsen olbe@lf.dk 2889 7523.

Coronakrisen har reduceret omsætningen i mere end hver anden fødevarevirksomhed den seneste måned. Det viser en rundspørge foretaget i perioden 1. – 8. december hos Landbrug & Fødevarers virksomhedspanel. Det er flere end i forrige måned. Dermed fortsætter den stigende tendens, der har været siden august.

Andel af virksomheder der oplever fald i omsætning, eksport eller nye ordrer den seneste måned pga. coronakrisen



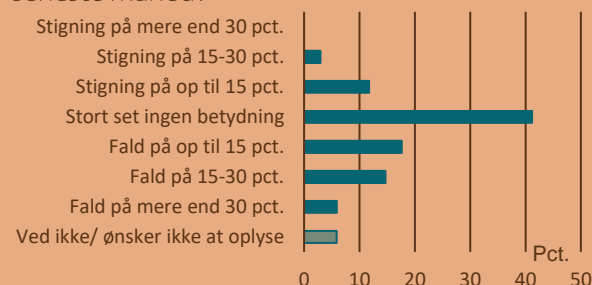
Kilde: Landbrug & Fødevarer pba. virksomhedspanelet, N=34, indsamlet 1.-8. dec 2020.

## Virksomhederne fortsat ramt på eksporten

Den seneste måned har der været betydelige nedlukninger på flere store eksportmarkeder. Knap fire ud af ti virksomheder i fødevareindustrien oplever også, at coronasituationen har påvirket virksomhedens eksport negativt i den seneste måned. Det er lidt færre end forrige måned. At flere virksomheder ikke har oplevet at eksporten er faldet den seneste måned kan indikere, at der er en vis robusthed i fødevarevirksomhedernes eksport.

Fire ud af ti virksomheder oplever ikke, at eksporten er påvirket af coronasituationen den seneste måned, mens hver syvende oplever, at coronasituationen har givet stigende eksport den seneste måned.

Hvordan vurderer du, at coronasituationen har påvirket virksomhedens eksport samlet set i den seneste måned?

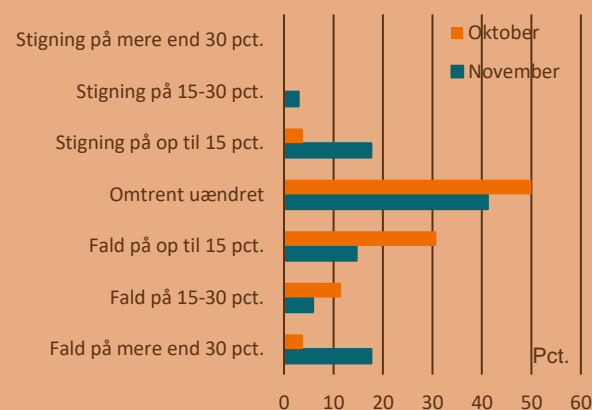


Kilde: Landbrug & Fødevarer pba. virksomhedspanelet, N=34, indsamlet 1.-8. dec 2020.

## Flere oplever stor nedgang i nye ordrer

Fire ud af ti fødevarevirksomheder har svaret, at coronakrisen har medført et fald i nye ordrer den seneste måned. Det er lidt færre end forrige måned, hvor det gjaldt knap hver anden virksomhed.

Hvordan har virksomhedens tilgang af nye ordrer den seneste måned været påvirket af coronakrisen?



Kilde: Landbrug & Fødevarer pba. virksomhedspanelet, N=34, indsamlet 1.-8. dec 2020.

Udviklingen i ordretilgangen har dog en anden karakter end i forrige måling. Her oplevede flest virksomheder med fald i nye ordrer, at

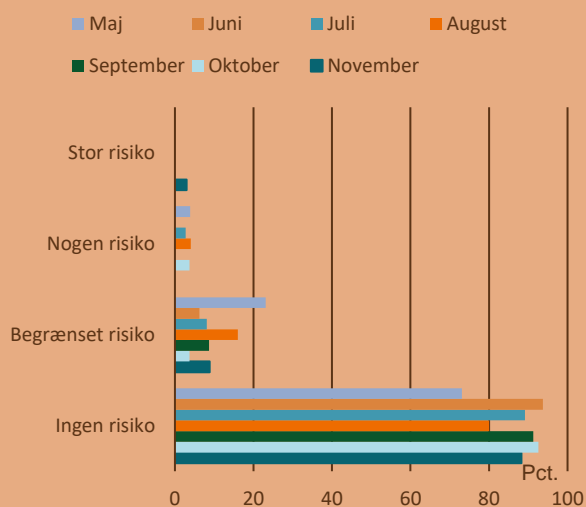
ordretilgangen faldt med op til 15 pct. I denne måned oplever flere virksomheder et fald på mere end 30 pct. i tilgangen af nye ordrer. Det kan få store konsekvenser for den enkelte virksomhed, hvis ordrebogen oplever betydeligt færre ordrer i en længere periode.

Hver femte virksomhed har dog oplevet, at coronakrisen har medført en stigning i tilgangen af nye ordrer den seneste måned.

## Lav konkursrisiko

88 pct. af fødevarervirksomhederne vurderer, at der med deres nuværende viden ingen risiko er for afvikling af virksomheden de kommende tre måneder. Det er 4 pct. point færre end i forrige måling.

*Med den nuværende viden, hvad er risikoen for, at jeres virksomhed må afvikles i løbet af de næste tre måneder som følge af coronavirussen?*



Kilde: Landbrug & Fødevarer pba. virksomhedspanelet, N=34, indsamlet 1.-8. dec 2020.